

INDICE DEI PREZZI AL CONSUMO PER LE FAMIGLIE DI OPERAI ED IMPIEGATI

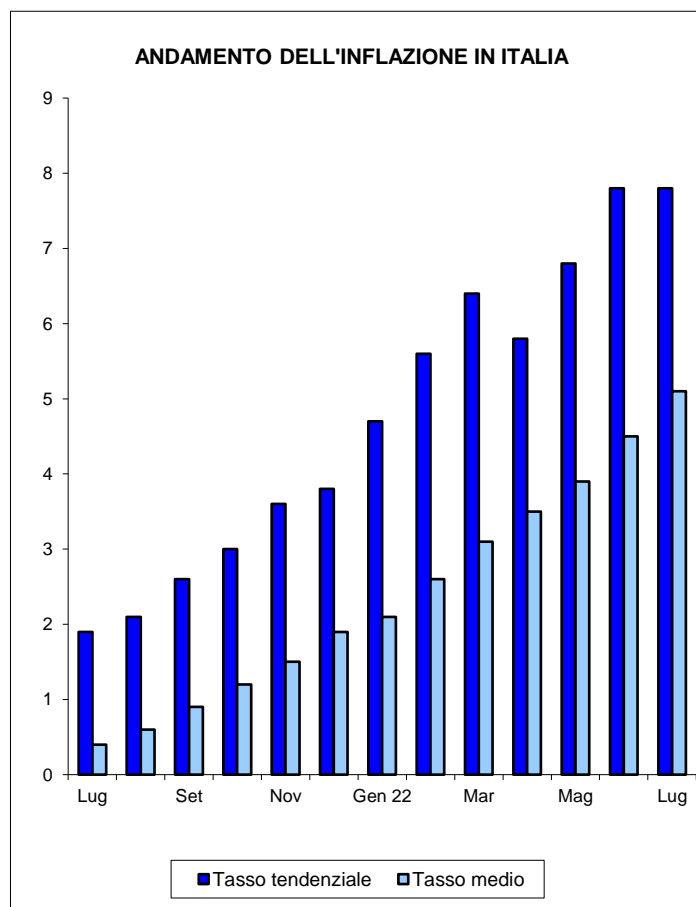
(calcolato al netto dei consumi di tabacco)

INDICE GENERALE - ITALIA (base 2015=100)

MESE	INDICE		Variazione percentuale su				Tasso medio (*)
			mese precedente		stesso mese anno precedente		
	2021	2022	2021	2022	2021	2022	
Gennaio	102,9	107,7	0,6	1,4	0,2	4,7	2,1
Febbraio	103,0	108,8	0,1	1,0	0,5	5,6	2,6
Marzo	103,3	109,9	0,3	1,0	0,7	6,4	3,1
Aprile	103,7	109,7	0,4	-0,2	1,2	5,8	3,5
Maggio	103,6	110,6	-0,1	0,8	1,3	6,8	3,9
Giugno	103,8	111,9	0,2	1,2	1,4	7,8	4,5
Luglio	104,2	112,3	0,4	0,4	1,9	7,8	5,1
Agosto	104,7		0,5		2,1		
Settembre	104,5		-0,2		2,6		
Ottobre	105,1		0,6		3,0		
Novembre	105,7		0,6		3,6		
Dicembre	106,2		0,5		3,8		
MEDIA ANNUA	104,2						

Nel mese di Luglio 2022 l'indice dei prezzi al consumo per le famiglie di operai e impiegati, con base 2015=100, è risultato pari a 112,3 con una variazione del +0,4% rispetto al mese precedente e del +7,8% nei confronti dello stesso mese dell'anno precedente (tasso annuo tendenziale dell'inflazione).

Il tasso medio dell'inflazione raggiunto nel mese di Luglio 2022 è pari al 5,1%.



INDENNITA' DI FINE RAPPORTO

(Legge 29.5.1982, n. 297 - artt. 1 e 5)

La percentuale di rivalutazione complessiva del trattamento di fine rapporto, con base Dicembre 2021, per le risoluzioni dei rapporti di lavoro avvenute nel periodo dal 15 Luglio al 14 Agosto 2022 è pari a 5,182910.

EQUO CANONE

(Legge 27.7.1978, n. 392 - art. 81)

La variazione dell'indice del mese di Luglio 2022, pubblicato ai fini delle locazioni di immobili urbani, è pari a 7,8 (75%=5,9).

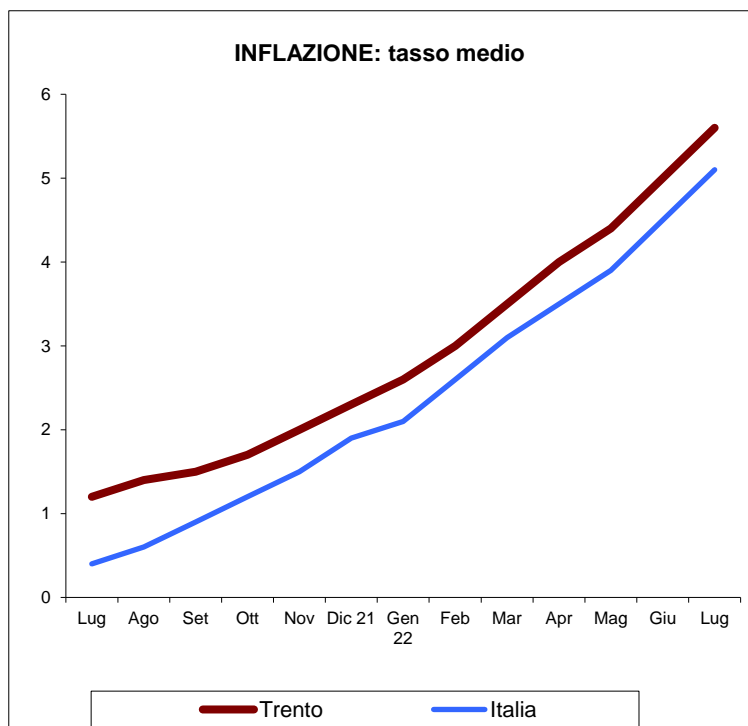
(*) per tasso medio d'inflazione si intende l'incremento percentuale del periodo di 12 mesi, compreso il mese di riferimento, rispetto allo stesso periodo degli anni precedenti.

Indice generale - città di Trento (base 2015=100)

MESE	INDICE		Variazione percentuale su				Tasso medio
			mese precedente		stesso mese anno precedente		
	2021	2022	2021	2022	2021	2022	
Gennaio	104,4	109,8	0,8	2,3	1,0	5,2	2,6
Febbraio	104,6	110,7	0,2	0,8	1,2	5,8	3,0
Marzo	104,8	112,0	0,2	1,2	1,5	6,9	3,5
Aprile	104,8	112,0	0,0	0,0	1,9	6,9	4,0
Maggio	104,8	113,4	0,0	1,3	1,8	8,2	4,4
Giugno	105,1	114,0	0,3	0,5	1,9	8,5	5,0
Luglio	105,8	115,5	0,7	1,3	2,4	9,2	5,6
Agosto	106,6		0,8		2,4		
Settembre	105,7		-0,8		2,9		
Ottobre	106,2		0,5		3,4		
Novembre	106,5		0,3		3,7		
Dicembre	107,3		0,8		3,6		
MEDIA ANNUA	105,6						

Nel mese di Luglio 2022 l'indice dei prezzi al consumo per le famiglie di operai ed impiegati, con base 2015=100, relativo alla città di Trento, è risultato pari a 115,5 con una variazione del +1,3% rispetto al mese precedente e del +9,2% nei confronti dello stesso mese dell'anno precedente.

Il tasso medio d'inflazione relativo alla città di Trento, raggiunto nel mese di Luglio 2022, è pari al 5,6%.



Fonte: ISTAT

Indice per capitoli - ITALIA

DIVISIONI	INDICE		Var. % su		Tasso medio
			mese prec.	stesso mese anno prec.	
	Lug 2021	Lug 2022			
Prod. alim. e bev. analcolic.	105,3	115,7	0,3	9,9	4,5
Bev. alc., tabacchi	110,4	111,8	0,3	1,3	0,5
Abbigl., calzature	102,2	103,9	0,0	1,7	1,0
Abit.,acqua,elettr.,combust.	106,4	130,1	-0,3	22,3	18,0
Mobili, serv. casa	102,1	108,3	0,7	6,1	3,2
Servizi sanitari	102,9	103,7	0,1	0,8	0,8
Trasporti	108,8	123,5	1,5	13,5	9,6
Comunicazioni	77,0	73,6	-1,1	-4,4	-3,2
Ricreazione, cultura	100,5	101,2	0,8	0,7	0,1
Istruzione	85,8	85,7	0,0	-0,1	-0,6
Alberghi, pubblici esercizi	108,6	115,1	0,2	6,0	3,8
Altri beni e servizi	108,1	110,5	0,6	2,2	1,0

Indice per capitoli - TRENTO

DIVISIONI	INDICE		Var. % su		Tasso medio
			mese prec.	stesso mese anno prec.	
	Lug 2021	Lug 2022			
Prod. alim. e bev. analcolic.	105,7	116,4	0,8	10,1	4,7
Bev. alc., tabacchi	110,1	111,1	0,1	0,9	0,5
Abbigl., calzature	97,8	98,7	-0,2	0,9	-1,6
Abit.,acqua,elettr.,combust.	107,7	148,9	2,7	38,3	25,1
Mobili, serv. casa	104,6	111,5	0,9	6,6	4,4
Servizi sanitari	102,5	104,4	1,2	1,9	0,4
Trasporti	108,8	123,1	1,6	13,1	9,6
Comunicazioni	76,3	72,6	-1,2	-4,8	-3,4
Ricreazione, cultura	99,0	99,5	0,6	0,5	-0,1
Istruzione	100,4	99,4	0,0	-1,0	-1,3
Alberghi, pubblici esercizi	113,0	120,3	1,7	6,5	4,8
Altri beni e servizi	105,9	110,6	2,0	4,4	0,9