

INDICE DEI PREZZI AL CONSUMO PER LE FAMIGLIE DI OPERAI ED IMPIEGATI

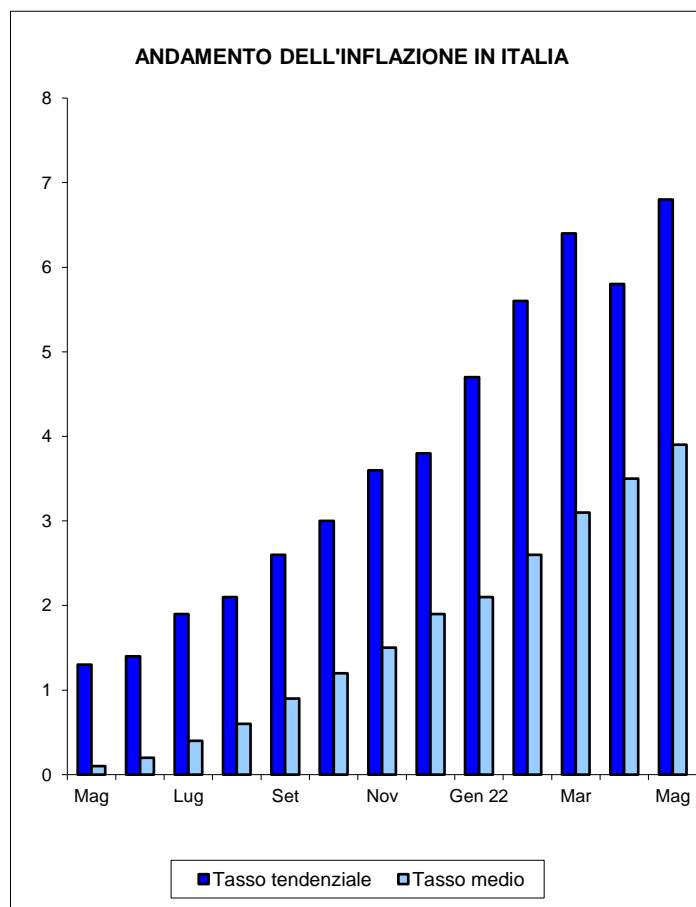
(calcolato al netto dei consumi di tabacco)

INDICE GENERALE - ITALIA (base 2015=100)

| MESE | INDICE | | Variazione percentuale su | | | | Tasso medio (*) |
|-------------|--------|-------|---------------------------|------|-----------------------------|------|-----------------|
| | | | mese precedente | | stesso mese anno precedente | | |
| | 2021 | 2022 | 2021 | 2022 | 2021 | 2022 | |
| Gennaio | 102,9 | 107,7 | 0,6 | 1,4 | 0,2 | 4,7 | 2,1 |
| Febbraio | 103,0 | 108,8 | 0,1 | 1,0 | 0,5 | 5,6 | 2,6 |
| Marzo | 103,3 | 109,9 | 0,3 | 1,0 | 0,7 | 6,4 | 3,1 |
| Aprile | 103,7 | 109,7 | 0,4 | -0,2 | 1,2 | 5,8 | 3,5 |
| Maggio | 103,6 | 110,6 | -0,1 | 0,8 | 1,3 | 6,8 | 3,9 |
| Giugno | 103,8 | | 0,2 | | 1,4 | | |
| Luglio | 104,2 | | 0,4 | | 1,9 | | |
| Agosto | 104,7 | | 0,5 | | 2,1 | | |
| Settembre | 104,5 | | -0,2 | | 2,6 | | |
| Ottobre | 105,1 | | 0,6 | | 3,0 | | |
| Novembre | 105,7 | | 0,6 | | 3,6 | | |
| Dicembre | 106,2 | | 0,5 | | 3,8 | | |
| MEDIA ANNUA | 104,2 | | | | | | |

Nel mese di Maggio 2022 l'indice dei prezzi al consumo per le famiglie di operai e impiegati, con base 2015=100, è risultato pari a 110,6 con una variazione del +0,8% rispetto al mese precedente e del +6,8% nei confronti dello stesso mese dell'anno precedente (tasso annuo tendenziale dell'inflazione).

Il tasso medio dell'inflazione raggiunto nel mese di Maggio 2022 è pari al 3,9%.



INDENNITA' DI FINE RAPPORTO

(Legge 29.5.1982, n. 297 - artt. 1 e 5)

La percentuale di rivalutazione complessiva del trattamento di fine rapporto, con base Dicembre 2021, per le risoluzioni dei rapporti di lavoro avvenute nel periodo dal 15 Maggio al 14 Giugno 2022 è pari a 3,732345.

EQUO CANONE

(Legge 27.7.1978, n. 392 - art. 81)

La variazione dell'indice del mese di Maggio 2022, pubblicato ai fini delle locazioni di immobili urbani, è pari a 6,8 (75%= 5,1).

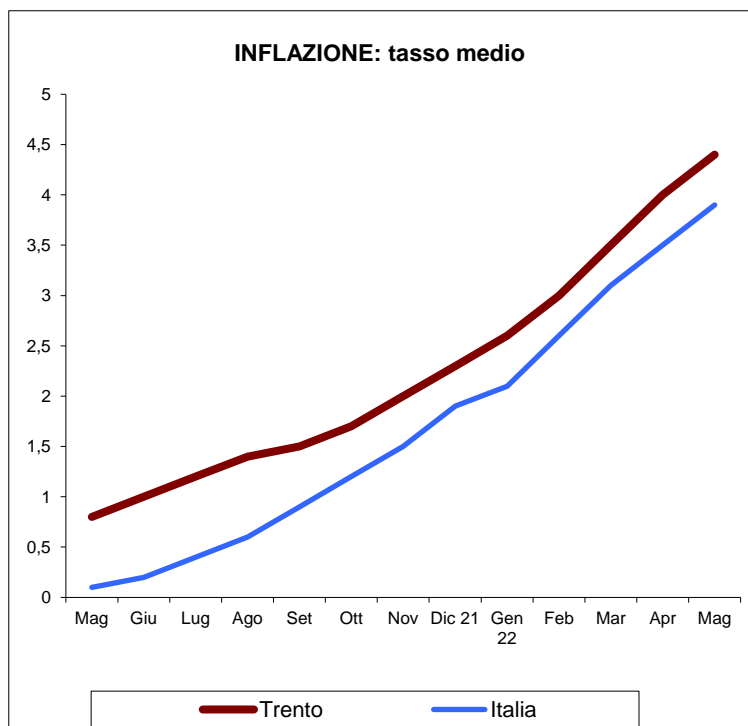
(*) per tasso medio d'inflazione si intende l'incremento percentuale del periodo di 12 mesi, compreso il mese di riferimento, rispetto allo stesso periodo degli anni precedenti.

Indice generale - città di Trento (base 2015=100)

| MESE | INDICE | | Variazione percentuale su | | | | Tasso medio |
|--------------------|--------|-------|---------------------------|------|-----------------------------|------|-------------|
| | | | mese precedente | | stesso mese anno precedente | | |
| | 2021 | 2022 | 2021 | 2022 | 2021 | 2022 | |
| Gennaio | 104,4 | 109,8 | 0,8 | 2,3 | 1,0 | 5,2 | 2,6 |
| Febbraio | 104,6 | 110,7 | 0,2 | 0,8 | 1,2 | 5,8 | 3,0 |
| Marzo | 104,8 | 112,0 | 0,2 | 1,2 | 1,5 | 6,9 | 3,5 |
| Aprile | 104,8 | 112,0 | 0,0 | 0,0 | 1,9 | 6,9 | 4,0 |
| Maggio | 104,8 | 113,4 | 0,0 | 1,3 | 1,8 | 8,2 | 4,4 |
| Giugno | 105,1 | | 0,3 | | 1,9 | | |
| Luglio | 105,8 | | 0,7 | | 2,4 | | |
| Agosto | 106,6 | | 0,8 | | 2,4 | | |
| Settembre | 105,7 | | -0,8 | | 2,9 | | |
| Ottobre | 106,2 | | 0,5 | | 3,4 | | |
| Novembre | 106,5 | | 0,3 | | 3,7 | | |
| Dicembre | 107,3 | | 0,8 | | 3,6 | | |
| MEDIA ANNUA | 105,6 | | | | | | |

Nel mese di Maggio 2022 l'indice dei prezzi al consumo per le famiglie di operai ed impiegati, con base 2015=100, relativo alla città di Trento, è risultato pari a 113,4 con una variazione del +1,3% rispetto al mese precedente e del +8,2% nei confronti dello stesso mese dell'anno precedente.

Il tasso medio d'inflazione relativo alla città di Trento, raggiunto nel mese di Maggio 2022, è pari al 4,4%.



Fonte: ISTAT

Indice per capitoli - ITALIA

| DIVISIONI | INDICE | | Var. % su | | Tasso medio |
|-------------------------------|----------|----------|------------|------------------------|-------------|
| | | | mese prec. | stesso mese anno prec. | |
| | Mag 2021 | Mag 2022 | | | |
| Prod. alim. e bev. analcolic. | 106,3 | 114,1 | 1,2 | 7,3 | 2,8 |
| Bev. alc., tabacchi | 110,4 | 111,4 | 0,5 | 0,9 | 0,4 |
| Abbigl., calzature | 102,3 | 103,8 | 0,3 | 1,5 | 0,7 |
| Abit.,acqua,elettr.,combust. | 104,3 | 128,8 | 1,6 | 23,5 | 15,1 |
| Mobili, serv. casa | 101,7 | 106,7 | 0,7 | 4,9 | 2,3 |
| Servizi sanitari | 102,8 | 103,5 | 0,0 | 0,7 | 0,8 |
| Trasporti | 106,6 | 117,8 | 1,1 | 10,5 | 8,2 |
| Comunicazioni | 77,8 | 74,7 | -1,2 | -4,0 | -3,2 |
| Ricreazione, cultura | 100,0 | 100,3 | 0,0 | 0,3 | -0,2 |
| Istruzione | 85,8 | 85,7 | 0,0 | -0,1 | -1,0 |
| Alberghi, pubblici esercizi | 107,4 | 113,4 | 1,5 | 5,6 | 3,2 |
| Altri beni e servizi | 108,0 | 109,6 | 0,1 | 1,5 | 0,8 |

Indice per capitoli - TRENTO

| DIVISIONI | INDICE | | Var. % su | | Tasso medio |
|-------------------------------|----------|----------|------------|------------------------|-------------|
| | | | mese prec. | stesso mese anno prec. | |
| | Mag 2021 | Mag 2022 | | | |
| Prod. alim. e bev. analcolic. | 106,1 | 115,8 | 1,8 | 9,1 | 3,2 |
| Bev. alc., tabacchi | 110,0 | 110,4 | 0,3 | 0,4 | 0,4 |
| Abbigl., calzature | 98,3 | 98,4 | 0,8 | 0,1 | -2,1 |
| Abit.,acqua,elettr.,combust. | 104,8 | 144,5 | 4,3 | 37,9 | 20,3 |
| Mobili, serv. casa | 104,1 | 109,8 | 0,5 | 5,5 | 3,5 |
| Servizi sanitari | 102,6 | 103,2 | 0,1 | 0,6 | 0,2 |
| Trasporti | 106,4 | 117,6 | 1,1 | 10,5 | 8,3 |
| Comunicazioni | 77,2 | 73,9 | -1,2 | -4,3 | -3,1 |
| Ricreazione, cultura | 99,1 | 99,1 | -0,1 | 0,0 | -0,3 |
| Istruzione | 100,4 | 99,4 | 0,0 | -1,0 | -1,1 |
| Alberghi, pubblici esercizi | 110,7 | 118,3 | 1,6 | 6,9 | 4,3 |
| Altri beni e servizi | 106,1 | 108,2 | -0,1 | 2,0 | 0,5 |