

INDICE DEI PREZZI AL CONSUMO PER LE FAMIGLIE DI OPERAI ED IMPIEGATI

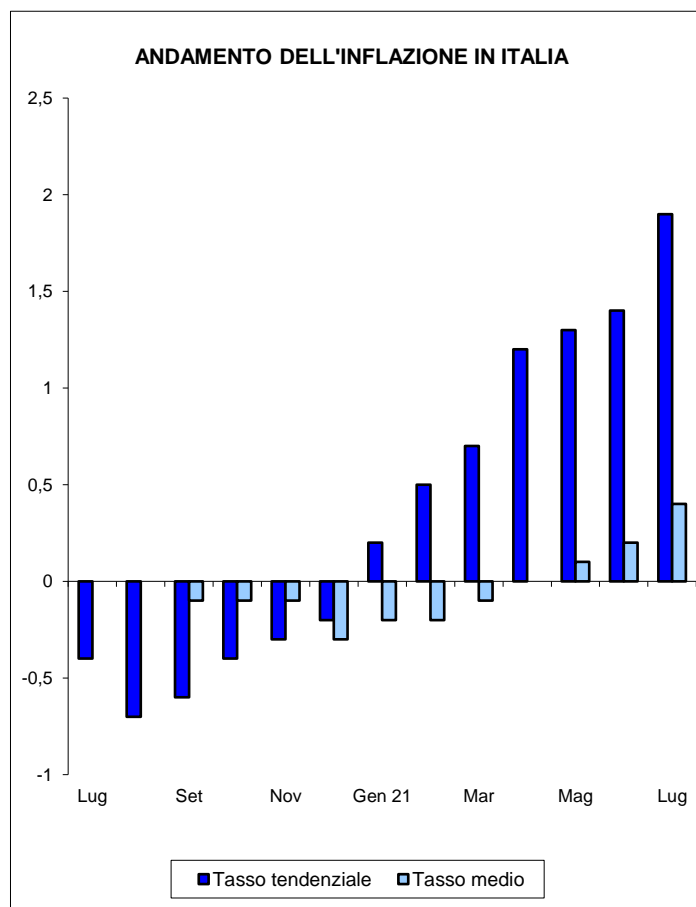
(calcolato al netto dei consumi di tabacco)

INDICE GENERALE - ITALIA (base 2015=100)

| MESE | INDICE | | Variazione percentuale su | | | | Tasso medio (*) |
|--------------------|--------|-------|---------------------------|------|-----------------------------|------|-----------------|
| | | | mese precedente | | stesso mese anno precedente | | |
| | 2020 | 2021 | 2020 | 2021 | 2020 | 2021 | |
| Gennaio | 102,7 | 102,9 | 0,2 | 0,6 | 0,5 | 0,2 | -0,2 |
| Febbraio | 102,5 | 103,0 | -0,2 | 0,1 | 0,2 | 0,5 | -0,2 |
| Marzo | 102,6 | 103,3 | 0,1 | 0,3 | 0,1 | 0,7 | -0,1 |
| Aprile | 102,5 | 103,7 | -0,1 | 0,4 | -0,1 | 1,2 | 0,0 |
| Maggio | 102,3 | 103,6 | -0,2 | -0,1 | -0,4 | 1,3 | 0,1 |
| Giugno | 102,4 | 103,8 | 0,1 | 0,2 | -0,3 | 1,4 | 0,2 |
| Luglio | 102,3 | 104,2 | -0,1 | 0,4 | -0,4 | 1,9 | 0,4 |
| Agosto | 102,5 | | 0,2 | | -0,7 | | |
| Settembre | 101,9 | | -0,6 | | -0,6 | | |
| Ottobre | 102,0 | | 0,1 | | -0,4 | | |
| Novembre | 102,0 | | 0,0 | | -0,3 | | |
| Dicembre | 102,3 | | 0,3 | | -0,2 | | |
| MEDIA ANNUA | 102,3 | | | | | | |

Nel mese di Luglio 2021 l'indice dei prezzi al consumo per le famiglie di operai e impiegati, con base 2015=100, è risultato pari a 104,2 con una variazione del +0,4% rispetto al mese precedente e del +1,9% nei confronti dello stesso mese dell'anno precedente (tasso annuo tendenziale dell'inflazione).

Il tasso medio dell'inflazione raggiunto nel mese di Luglio 2021 è pari al 0,4%.



INDENNITA' DI FINE RAPPORTO

(Legge 29.5.1982, n. 297 - artt. 1 e 5)

La percentuale di rivalutazione complessiva del trattamento di fine rapporto, con base Dicembre 2020, per le risoluzioni dei rapporti di lavoro avvenute nel periodo dal 15 Luglio al 14 Agosto 2021 è pari a 2,267962.

EQUO CANONE

(Legge 27.7.1978, n. 392 - art. 81)

La variazione dell'indice del mese di Luglio 2021, pubblicato ai fini delle locazioni di immobili urbani, è pari a 1,9 (75%=1,4).

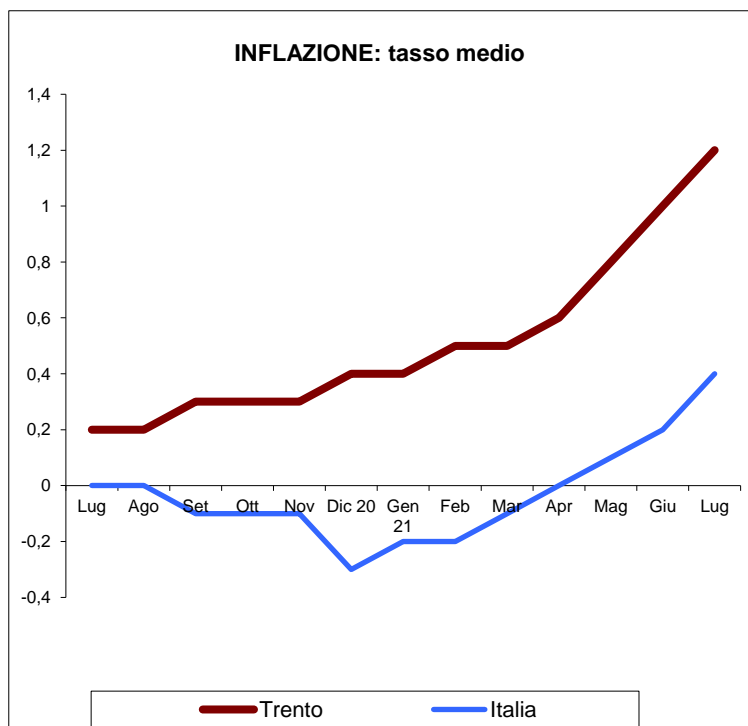
(*) per tasso medio d'inflazione si intende l'incremento percentuale del periodo di 12 mesi, compreso il mese di riferimento, rispetto allo stesso periodo degli anni precedenti.

Indice generale - città di Trento (base 2015=100)

| MESE | INDICE | | Variazione percentuale su | | | | Tasso medio |
|--------------------|--------|-------|---------------------------|------|-----------------------------|------|-------------|
| | | | mese precedente | | stesso mese anno precedente | | |
| | 2020 | 2021 | 2020 | 2021 | 2020 | 2021 | |
| Gennaio | 103,4 | 104,4 | 0,1 | 0,8 | 0,6 | 1,0 | 0,4 |
| Febbraio | 103,4 | 104,6 | 0,0 | 0,2 | 0,5 | 1,2 | 0,5 |
| Marzo | 103,3 | 104,8 | -0,1 | 0,2 | 0,5 | 1,5 | 0,5 |
| Aprile | 102,8 | 104,8 | -0,5 | 0,0 | 0,0 | 1,9 | 0,6 |
| Maggio | 102,9 | 104,8 | 0,1 | 0,0 | 0,0 | 1,8 | 0,8 |
| Giugno | 103,1 | 105,1 | 0,2 | 0,3 | 0,2 | 1,9 | 1,0 |
| Luglio | 103,3 | 105,8 | 0,2 | 0,7 | 0,3 | 2,4 | 1,2 |
| Agosto | 104,1 | | 0,8 | | 0,4 | | |
| Settembre | 102,7 | | -1,3 | | 0,4 | | |
| Ottobre | 102,7 | | 0,0 | | 0,4 | | |
| Novembre | 102,7 | | 0,0 | | 0,5 | | |
| Dicembre | 103,6 | | 0,9 | | 0,3 | | |
| MEDIA ANNUA | 103,2 | | | | | | |

Nel mese di Luglio 2021 l'indice dei prezzi al consumo per le famiglie di operai ed impiegati, con base 2015=100, relativo alla città di Trento, è risultato pari a 105,8 con una variazione del +0,7% rispetto al mese precedente e del +2,4% nei confronti dello stesso mese dell'anno precedente.

Il tasso medio d'inflazione relativo alla città di Trento, raggiunto nel mese di Luglio 2021, è pari al 1,2%.



Fonte: ISTAT

Indice per capitoli - ITALIA

| DIVISIONI | INDICE | | Var. % su | | Tasso medio |
|-------------------------------|----------|----------|-----------------|-----------------------------|-------------|
| | | | mese precedente | stesso mese anno precedente | |
| | Lug 2020 | Lug 2021 | | | |
| Prod. alim. e bev. analcolic. | 105,2 | 105,3 | -0,6 | 0,1 | 0,5 |
| Bev. alc., tabacchi | 110,1 | 110,4 | 0,2 | 0,3 | 1,1 |
| Abbigl., calzature | 102,0 | 102,2 | -0,1 | 0,2 | 0,5 |
| Abit.,acqua,elettr.,combust. | 98,6 | 106,4 | 2,0 | 7,9 | 0,9 |
| Mobili, serv. casa | 101,4 | 102,1 | 0,0 | 0,7 | 0,5 |
| Servizi sanitari | 101,9 | 102,9 | 0,0 | 1,0 | 0,9 |
| Trasporti | 103,4 | 108,8 | 1,3 | 5,2 | 0,2 |
| Comunicazioni | 79,0 | 77,0 | 0,0 | -2,5 | -5,0 |
| Ricreazione, cultura | 101,3 | 100,5 | 0,4 | -0,8 | 0,3 |
| Istruzione | 88,0 | 85,8 | 0,0 | -2,5 | -1,9 |
| Alberghi, pubblici esercizi | 106,5 | 108,6 | 0,6 | 2,0 | 1,0 |
| Altri beni e servizi | 107,0 | 108,1 | 0,0 | 1,0 | 1,5 |

Indice per capitoli - TRENTO

| DIVISIONI | INDICE | | Var. % su | | Tasso medio |
|-------------------------------|----------|----------|-----------------|-----------------------------|-------------|
| | | | mese precedente | stesso mese anno precedente | |
| | Lug 2020 | Lug 2021 | | | |
| Prod. alim. e bev. analcolic. | 105,5 | 105,7 | -0,6 | 0,2 | 1,3 |
| Bev. alc., tabacchi | 109,6 | 110,1 | -0,2 | 0,5 | 1,4 |
| Abbigl., calzature | 99,9 | 97,8 | -0,3 | -2,1 | -0,7 |
| Abit.,acqua,elettr.,combust. | 97,1 | 107,7 | 2,4 | 10,9 | 1,8 |
| Mobili, serv. casa | 102,8 | 104,6 | 0,0 | 1,8 | 1,1 |
| Servizi sanitari | 102,4 | 102,5 | 0,0 | 0,1 | 0,7 |
| Trasporti | 103,2 | 108,8 | 1,2 | 5,4 | 0,3 |
| Comunicazioni | 78,3 | 76,3 | -0,3 | -2,6 | -5,0 |
| Ricreazione, cultura | 100,0 | 99,0 | 0,0 | -1,0 | 1,0 |
| Istruzione | 100,8 | 100,4 | 0,0 | -0,4 | 0,1 |
| Alberghi, pubblici esercizi | 109,3 | 113,0 | 1,7 | 3,4 | 2,2 |
| Altri beni e servizi | 105,3 | 105,9 | -0,2 | 0,6 | 2,1 |