

INDICE DEI PREZZI AL CONSUMO PER LE FAMIGLIE DI OPERAI ED IMPIEGATI

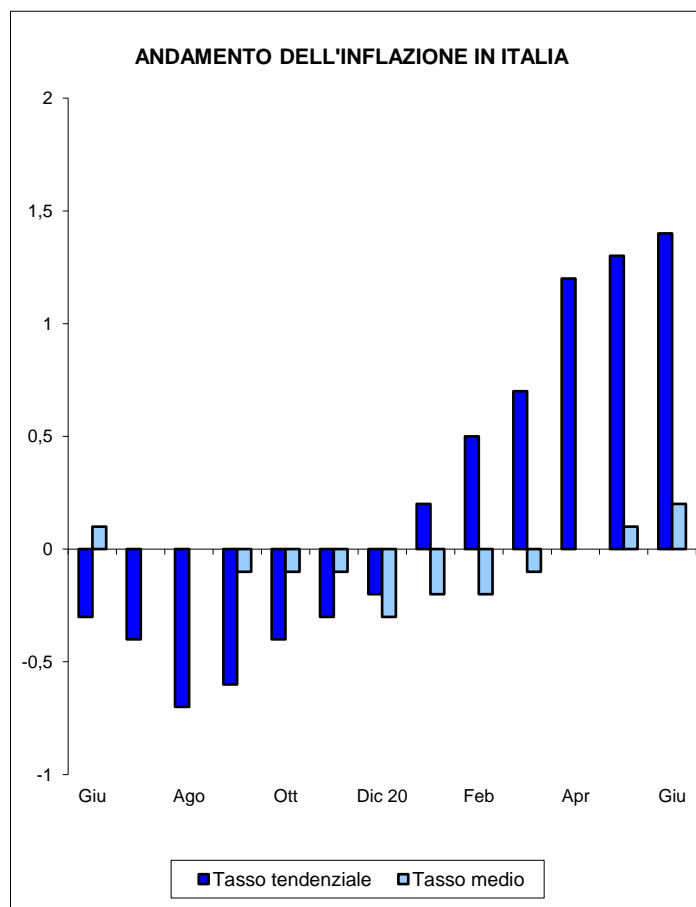
(calcolato al netto dei consumi di tabacco)

INDICE GENERALE - ITALIA (base 2015=100)

| MESE | INDICE | | Variazione percentuale su | | | | Tasso medio (*) |
|--------------------|--------|-------|---------------------------|------|-----------------------------|------|-----------------|
| | | | mese precedente | | stesso mese anno precedente | | |
| | 2020 | 2021 | 2020 | 2021 | 2020 | 2021 | |
| Gennaio | 102,7 | 102,9 | 0,2 | 0,6 | 0,5 | 0,2 | -0,2 |
| Febbraio | 102,5 | 103,0 | -0,2 | 0,1 | 0,2 | 0,5 | -0,2 |
| Marzo | 102,6 | 103,3 | 0,1 | 0,3 | 0,1 | 0,7 | -0,1 |
| Aprile | 102,5 | 103,7 | -0,1 | 0,4 | -0,1 | 1,2 | 0,0 |
| Maggio | 102,3 | 103,6 | -0,2 | -0,1 | -0,4 | 1,3 | 0,1 |
| Giugno | 102,4 | 103,8 | 0,1 | 0,2 | -0,3 | 1,4 | 0,2 |
| Luglio | 102,3 | | -0,1 | | -0,4 | | |
| Agosto | 102,5 | | 0,2 | | -0,7 | | |
| Settembre | 101,9 | | -0,6 | | -0,6 | | |
| Ottobre | 102,0 | | 0,1 | | -0,4 | | |
| Novembre | 102,0 | | 0,0 | | -0,3 | | |
| Dicembre | 102,3 | | 0,3 | | -0,2 | | |
| MEDIA ANNUA | 102,3 | | | | | | |

Nel mese di Giugno 2021 l'indice dei prezzi al consumo per le famiglie di operai e impiegati, con base 2015=100, è risultato pari a 103,8 con una variazione del +0,2% rispetto al mese precedente e del +1,4% nei confronti dello stesso mese dell'anno precedente (tasso annuo tendenziale dell'inflazione).

Il tasso medio dell'inflazione raggiunto nel mese di Giugno 2021 è pari al 0,2%.



INDENNITA' DI FINE RAPPORTO

(Legge 29.5.1982, n. 297 - artt. 1 e 5)

La percentuale di rivalutazione complessiva del trattamento di fine rapporto, con base Dicembre 2020, per le risoluzioni dei rapporti di lavoro avvenute nel periodo dal 15 Giugno al 14 Luglio 2021 è pari a 1,849707.

EQUO CANONE

(Legge 27.7.1978, n. 392 - art. 81)

La variazione dell'indice del mese di Giugno 2021, pubblicato ai fini delle locazioni di immobili urbani, è pari a 1,4 (75%= 1,1).

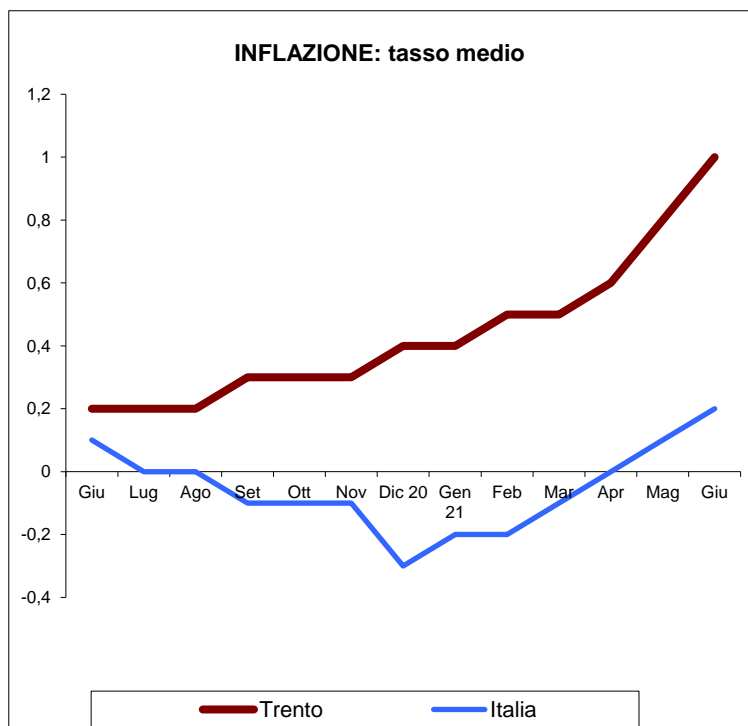
(*) per tasso medio d'inflazione si intende l'incremento percentuale del periodo di 12 mesi, compreso il mese di riferimento, rispetto allo stesso periodo degli anni precedenti.

Indice generale - città di Trento (base 2015=100)

| MESE | INDICE | | Variazione percentuale su | | | | Tasso medio |
|--------------------|--------|-------|---------------------------|------|-----------------------------|------|-------------|
| | | | mese precedente | | stesso mese anno precedente | | |
| | 2020 | 2021 | 2020 | 2021 | 2020 | 2021 | |
| Gennaio | 103,4 | 104,4 | 0,1 | 0,8 | 0,6 | 1,0 | 0,4 |
| Febbraio | 103,4 | 104,6 | 0,0 | 0,2 | 0,5 | 1,2 | 0,5 |
| Marzo | 103,3 | 104,8 | -0,1 | 0,2 | 0,5 | 1,5 | 0,5 |
| Aprile | 102,8 | 104,8 | -0,5 | 0,0 | 0,0 | 1,9 | 0,6 |
| Maggio | 102,9 | 104,8 | 0,1 | 0,0 | 0,0 | 1,8 | 0,8 |
| Giugno | 103,1 | 105,1 | 0,2 | 0,3 | 0,2 | 1,9 | 1,0 |
| Luglio | 103,3 | | 0,2 | | 0,3 | | |
| Agosto | 104,1 | | 0,8 | | 0,4 | | |
| Settembre | 102,7 | | -1,3 | | 0,4 | | |
| Ottobre | 102,7 | | 0,0 | | 0,4 | | |
| Novembre | 102,7 | | 0,0 | | 0,5 | | |
| Dicembre | 103,6 | | 0,9 | | 0,3 | | |
| MEDIA ANNUA | 103,2 | | | | | | |

Nel mese di Giugno 2021 l'indice dei prezzi al consumo per le famiglie di operai ed impiegati, con base 2015=100, relativo alla città di Trento, è risultato pari a 105,1 con una variazione del +0,3% rispetto al mese precedente e del +1,9% nei confronti dello stesso mese dell'anno precedente.

Il tasso medio d'inflazione relativo alla città di Trento, raggiunto nel mese di Giugno 2021, è pari al 1,0%.



Fonte: ISTAT

Indice per capitoli - ITALIA

| DIVISIONI | INDICE | | Var. % su | | Tasso medio |
|-------------------------------|----------|----------|-----------------|-----------------------------|-------------|
| | | | mese precedente | stesso mese anno precedente | |
| | Giu 2020 | Giu 2021 | | | |
| Prod. alim. e bev. analcolic. | 106,4 | 105,9 | -0,4 | -0,5 | 0,5 |
| Bev. alc., tabacchi | 110,1 | 110,2 | -0,2 | 0,1 | 1,3 |
| Abbigl., calzature | 102,1 | 102,3 | 0,0 | 0,2 | 0,5 |
| Abit.,acqua,elettr.,combust. | 99,2 | 104,3 | 0,0 | 5,1 | -0,1 |
| Mobili, serv. casa | 101,3 | 102,1 | 0,4 | 0,8 | 0,6 |
| Servizi sanitari | 101,9 | 102,9 | 0,1 | 1,0 | 0,9 |
| Trasporti | 102,7 | 107,4 | 0,8 | 4,6 | -0,6 |
| Comunicazioni | 79,9 | 77,0 | -1,0 | -3,6 | -5,2 |
| Ricreazione, cultura | 100,9 | 100,1 | 0,1 | -0,8 | 0,4 |
| Istruzione | 88,0 | 85,8 | 0,0 | -2,5 | -1,6 |
| Alberghi, pubblici esercizi | 106,2 | 108,0 | 0,6 | 1,7 | 0,9 |
| Altri beni e servizi | 107,0 | 108,1 | 0,1 | 1,0 | 1,6 |

Indice per capitoli - TRENTO

| DIVISIONI | INDICE | | Var. % su | | Tasso medio |
|-------------------------------|----------|----------|-----------------|-----------------------------|-------------|
| | | | mese precedente | stesso mese anno precedente | |
| | Giu 2020 | Giu 2021 | | | |
| Prod. alim. e bev. analcolic. | 106,4 | 106,3 | 0,2 | -0,1 | 1,5 |
| Bev. alc., tabacchi | 109,7 | 110,3 | 0,3 | 0,5 | 1,6 |
| Abbigl., calzature | 100,3 | 98,1 | -0,2 | -2,2 | -0,5 |
| Abit.,acqua,elettr.,combust. | 97,7 | 105,2 | 0,4 | 7,7 | 0,6 |
| Mobili, serv. casa | 103,0 | 104,6 | 0,5 | 1,6 | 1,1 |
| Servizi sanitari | 102,5 | 102,5 | -0,1 | 0,0 | 0,8 |
| Trasporti | 102,5 | 107,5 | 1,0 | 4,9 | -0,4 |
| Comunicazioni | 79,3 | 76,5 | -0,9 | -3,5 | -5,1 |
| Ricreazione, cultura | 99,2 | 99,0 | -0,1 | -0,2 | 1,1 |
| Istruzione | 100,8 | 100,4 | 0,0 | -0,4 | 0,2 |
| Alberghi, pubblici esercizi | 108,3 | 111,1 | 0,4 | 2,6 | 2,0 |
| Altri beni e servizi | 105,3 | 106,1 | 0,0 | 0,8 | 2,3 |