

INDICE DEI PREZZI AL CONSUMO PER LE FAMIGLIE DI OPERAI ED IMPIEGATI

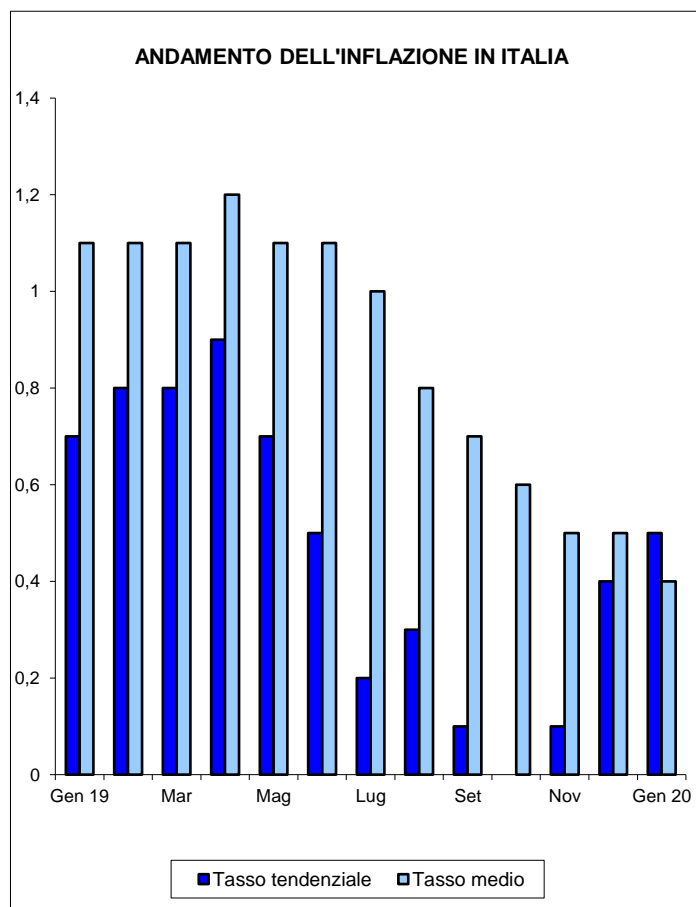
(calcolato al netto dei consumi di tabacco)

INDICE GENERALE - ITALIA (base 2015=100)

| MESE | INDICE | | Variazione percentuale su | | | | Tasso medio (*) |
|--------------------|--------|-------|---------------------------|------|-----------------------------|------|-----------------|
| | | | mese precedente | | stesso mese anno precedente | | |
| | 2019 | 2020 | 2019 | 2020 | 2019 | 2020 | |
| Gennaio | 102,2 | 102,7 | 0,1 | 0,2 | 0,7 | 0,5 | 0,4 |
| Febbraio | 102,3 | | 0,1 | | 0,8 | | |
| Marzo | 102,5 | | 0,2 | | 0,8 | | |
| Aprile | 102,6 | | 0,1 | | 0,9 | | |
| Maggio | 102,7 | | 0,1 | | 0,7 | | |
| Giugno | 102,7 | | 0,0 | | 0,5 | | |
| Luglio | 102,7 | | 0,0 | | 0,2 | | |
| Agosto | 103,2 | | 0,5 | | 0,3 | | |
| Settembre | 102,5 | | -0,7 | | 0,1 | | |
| Ottobre | 102,4 | | -0,1 | | 0,0 | | |
| Novembre | 102,3 | | -0,1 | | 0,1 | | |
| Dicembre | 102,5 | | 0,2 | | 0,4 | | |
| MEDIA ANNUA | 102,6 | | | | | | |

Nel mese di Gennaio 2020 l'indice dei prezzi al consumo per le famiglie di operai e impiegati, con base 2015=100, è risultato pari a 102,7 con una variazione del +0,2% rispetto al mese precedente e del +0,5% nei confronti dello stesso mese dell'anno precedente (tasso annuo tendenziale dell'inflazione).

Il tasso medio dell'inflazione raggiunto nel mese di Gennaio 2020 è pari al 0,4%.



INDENNITA' DI FINE RAPPORTO

(Legge 29.5.1982, n. 297 - artt. 1 e 5)

La percentuale di rivalutazione complessiva del trattamento di fine rapporto, con base Dicembre 2019, per le risoluzioni dei rapporti di lavoro avvenute nel periodo dal 15 Gennaio al 14 Febbraio 2020 è pari a 0,271341.

EQUO CANONE

(Legge 27.7.1978, n. 392 - art. 81)

La variazione dell'indice del mese di Gennaio 2020, pubblicato ai fini delle locazioni di immobili urbani, è pari a 0,5 (75%= 0,4).

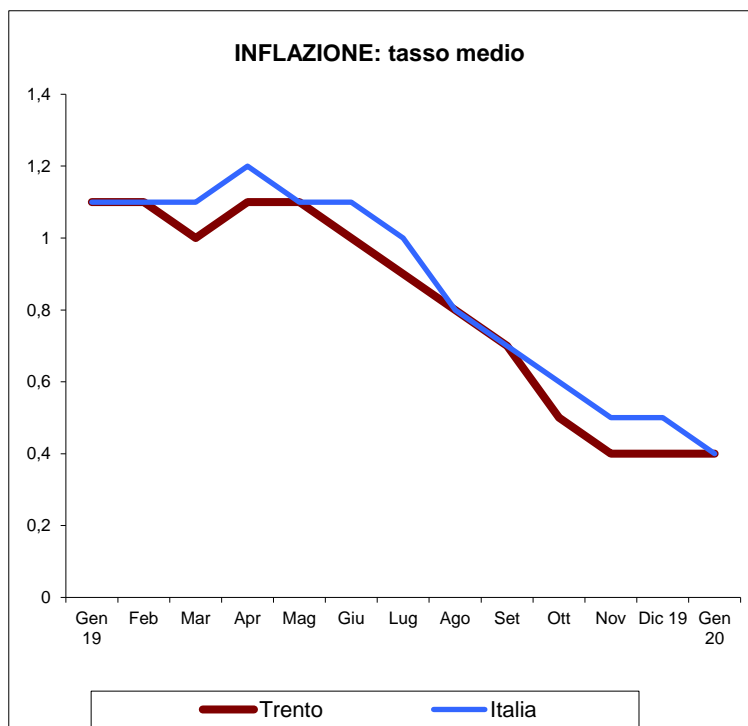
(*) per tasso medio d'inflazione si intende l'incremento percentuale del periodo di 12 mesi, compreso il mese di riferimento, rispetto allo stesso periodo degli anni precedenti.

Indice generale - città di Trento (base 2015=100)

| MESE | INDICE | | Variazione percentuale su | | | | Tasso medio |
|--------------------|--------------|-------|---------------------------|------|-----------------------------|------|-------------|
| | | | mese precedente | | stesso mese anno precedente | | |
| | 2019 | 2020 | 2019 | 2020 | 2019 | 2020 | |
| Gennaio | 102,8 | 103,4 | 0,2 | 0,1 | 0,7 | 0,6 | 0,4 |
| Febbraio | 102,9 | | 0,1 | | 0,7 | | |
| Marzo | 102,8 | | -0,1 | | 0,6 | | |
| Aprile | 102,8 | | 0,0 | | 0,9 | | |
| Maggio | 102,9 | | 0,1 | | 0,8 | | |
| Giugno | 102,9 | | 0,0 | | 0,6 | | |
| Luglio | 103,0 | | 0,1 | | 0,1 | | |
| Agosto | 103,7 | | 0,7 | | 0,0 | | |
| Settembre | 102,3 | | -1,4 | | -0,2 | | |
| Ottobre | 102,3 | | 0,0 | | -0,1 | | |
| Novembre | 102,2 | | -0,1 | | -0,2 | | |
| Dicembre | 103,3 | | 1,1 | | 0,7 | | |
| MEDIA ANNUA | 102,8 | | | | | | |

Nel mese di Gennaio 2020 l'indice dei prezzi al consumo per le famiglie di operai ed impiegati, con base 2015=100, relativo alla città di Trento, è risultato pari a 103,4 con una variazione del +0,1% rispetto al mese precedente e del +0,6% nei confronti dello stesso mese dell'anno precedente.

Il tasso medio d'inflazione relativo alla città di Trento, raggiunto nel mese di Gennaio 2020, è pari al 0,4%.



Fonte: ISTAT

Indice per capitoli - ITALIA

| DIVISIONI | INDICE | | Var. % su | | Tasso medio |
|-------------------------------|----------|----------|------------|------------------------|-------------|
| | | | mese prec. | stesso mese anno prec. | |
| | Gen 2019 | Gen 2020 | | | |
| Prod. alim. e bev. analcolic. | 104,2 | 104,8 | 0,8 | 0,6 | 0,7 |
| Bev. alc., tabacchi | 105,7 | 108,3 | 0,8 | 2,5 | 2,4 |
| Abbigl., calzature | 100,9 | 101,6 | 0,0 | 0,7 | 0,2 |
| Abit.,acqua,elettr.,combust. | 105,6 | 103,2 | 0,0 | -2,3 | 0,6 |
| Mobili, serv. casa | 100,5 | 100,8 | 0,1 | 0,3 | 0,0 |
| Servizi sanitari | 100,8 | 101,6 | 0,2 | 0,8 | 0,5 |
| Trasporti | 102,7 | 105,4 | 0,2 | 2,6 | 1,0 |
| Comunicazioni | 89,7 | 83,1 | 0,1 | -7,4 | -9,1 |
| Ricreazione, cultura | 101,2 | 99,9 | -1,0 | -1,3 | -0,3 |
| Istruzione | 86,9 | 88,0 | 0,0 | 1,3 | 0,6 |
| Alberghi, pubblici esercizi | 103,2 | 104,6 | 0,2 | 1,4 | 1,3 |
| Altri beni e servizi | 104,2 | 106,0 | 0,3 | 1,7 | 1,7 |

Indice per capitoli - TRENTO

| DIVISIONI | INDICE | | Var. % su | | Tasso medio |
|-------------------------------|----------|----------|------------|------------------------|-------------|
| | | | mese prec. | stesso mese anno prec. | |
| | Gen 2019 | Gen 2020 | | | |
| Prod. alim. e bev. analcolic. | 103,6 | 105,0 | 1,4 | 1,4 | 0,9 |
| Bev. alc., tabacchi | 105,2 | 108,2 | 0,9 | 2,9 | 2,0 |
| Abbigl., calzature | 100,0 | 100,2 | 0,1 | 0,2 | -0,6 |
| Abit.,acqua,elettr.,combust. | 105,2 | 102,3 | 0,0 | -2,8 | -0,1 |
| Mobili, serv. casa | 101,2 | 102,0 | 0,3 | 0,8 | 0,3 |
| Servizi sanitari | 101,0 | 102,0 | 0,6 | 1,0 | 0,4 |
| Trasporti | 102,4 | 105,1 | 0,2 | 2,6 | 0,7 |
| Comunicazioni | 89,2 | 82,5 | 0,0 | -7,5 | -9,4 |
| Ricreazione, cultura | 100,0 | 98,2 | -0,8 | -1,8 | -0,9 |
| Istruzione | 99,6 | 100,8 | 0,0 | 1,2 | 0,7 |
| Alberghi, pubblici esercizi | 106,6 | 107,9 | -0,2 | 1,2 | 1,3 |
| Altri beni e servizi | 101,6 | 104,2 | 0,3 | 2,6 | 1,6 |