

INDICE DEI PREZZI AL CONSUMO PER LE FAMIGLIE DI OPERAI ED IMPIEGATI

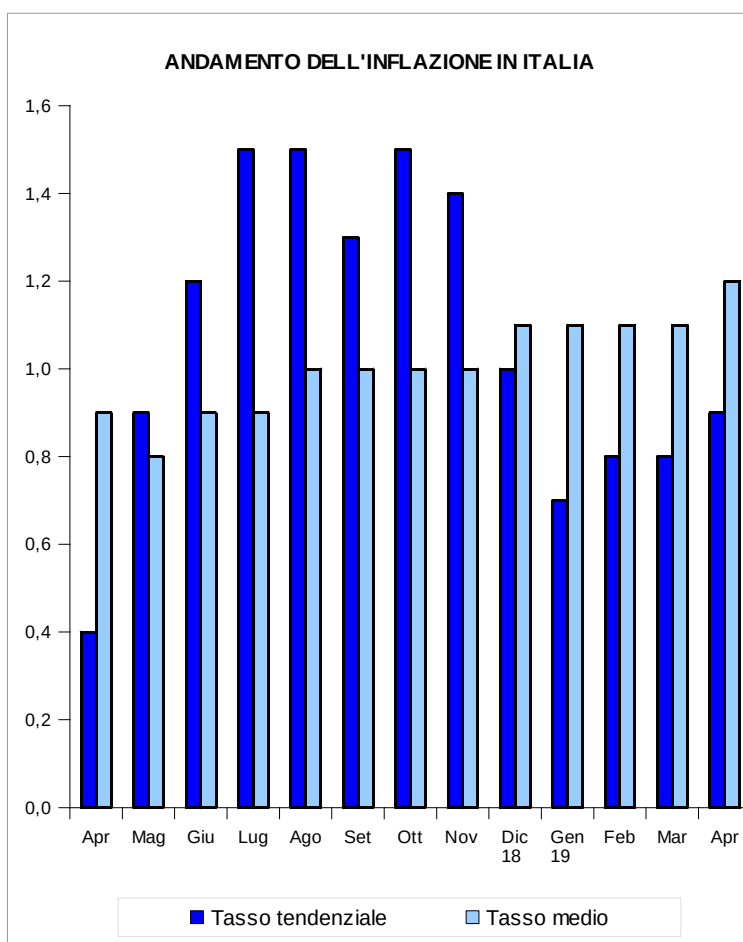
(calcolato al netto dei consumi di tabacco)

INDICE GENERALE - ITALIA (base 2015=100)

MESE	INDICE		Variazione percentuale su				Tasso medio (*)
			mese precedente		stesso mese anno precedente		
	2018	2019	2018	2019	2018	2019	
Gennaio	101,5	102,2	0,4	0,1	0,9	0,7	1,1
Febbraio	101,5	102,3	0,0	0,1	0,5	0,8	1,1
Marzo	101,7	102,5	0,2	0,2	0,7	0,8	1,1
Aprile	101,7	102,6	0,0	0,1	0,4	0,9	1,2
Maggio	102,0		0,3		0,9		
Giugno	102,2		0,2		1,2		
Luglio	102,5		0,3		1,5		
Agosto	102,9		0,4		1,5		
Settembre	102,4		-0,5		1,3		
Ottobre	102,4		0,0		1,5		
Novembre	102,2		-0,2		1,4		
Dicembre	102,1		-0,1		1,0		
MEDIA ANNUA	102,1						

Nel mese di Aprile 2019 l'indice dei prezzi al consumo per le famiglie di operai e impiegati, con base 2015=100, è risultato pari a 102,6 con una variazione del +0,1% rispetto al mese precedente e del +0,9% nei confronti dello stesso mese dell'anno precedente (tasso annuo tendenziale dell'inflazione).

Il tasso medio dell'inflazione raggiunto nel mese di Aprile 2019 è pari al 1,2%.



INDENNITA' DI FINE RAPPORTO

(Legge 29.5.1982, n. 297 - artt. 1 e 5)

La percentuale di rivalutazione complessiva del trattamento di fine rapporto, con base Dicembre 2018, per le risoluzioni dei rapporti di lavoro avvenute nel periodo dal 15 Aprile al 14 Maggio 2019 è pari a 0,867287.

EQUO CANONE

(Legge 27.7.1978, n. 392 - art. 81)

La variazione dell'indice del mese di Aprile 2019, pubblicato ai fini delle locazioni di immobili urbani, è pari a 0,9 (75%= 0,7).

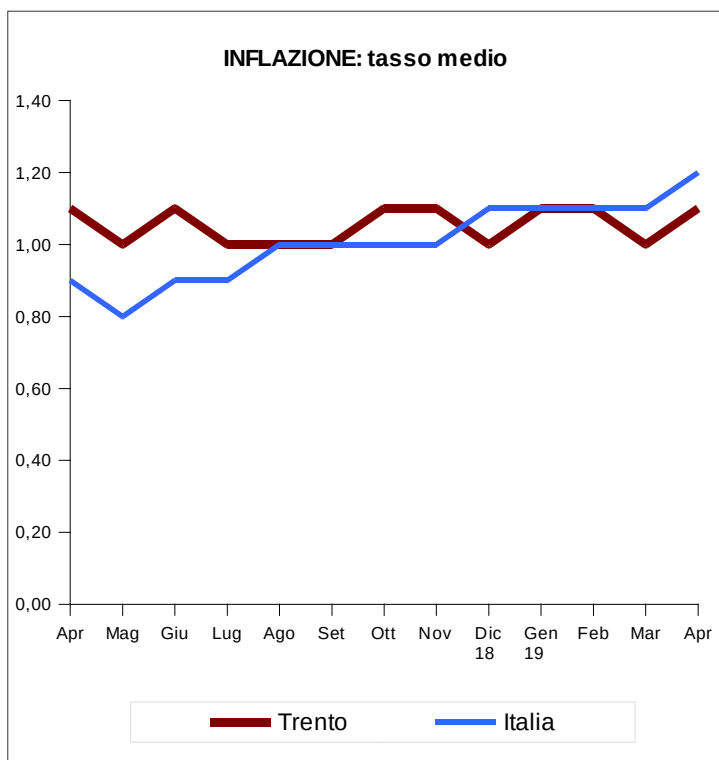
(*) per tasso medio d'inflazione si intende l'incremento percentuale del periodo di 12 mesi, compreso il mese di riferimento, rispetto allo stesso periodo degli anni precedenti.

Indice generale - città di Trento (base 2015=100)

MESE	INDICE		Variazione percentuale su				Tasso medio
			mese precedente		stesso mese anno precedente		
	2018	2019	2018	2019	2018	2019	
Gennaio	102,1	102,8	0,4	0,2	1,0	0,7	1,1
Febbraio	102,2	102,9	0,1	0,1	0,8	0,7	1,1
Marzo	102,2	102,8	0,0	-0,1	0,9	0,6	1,0
Aprile	101,9	102,8	-0,3	0,0	0,5	0,9	1,1
Maggio	102,1		0,2		0,9		
Giugno	102,3		0,2		1,0		
Luglio	102,9		0,6		1,5		
Agosto	103,7		0,8		1,6		
Settembre	102,5		-1,2		1,2		
Ottobre	102,4		-0,1		1,4		
Novembre	102,4		0,0		1,4		
Dicembre	102,6		0,2		0,9		
MEDIA ANNUA	102,4						

Nel mese di Aprile 2019 l'indice dei prezzi al consumo per le famiglie di operai ed impiegati, con base 2015=100, relativo alla città di Trento, è risultato pari a 102,8 con una variazione del 0,0% rispetto al mese precedente e del +0,9% nei confronti dello stesso mese dell'anno precedente.

Il tasso medio d'inflazione relativo alla città di Trento, raggiunto nel mese di Aprile 2019, è pari al 1,1%.



Fonte: ISTAT

Indice per capitoli - ITALIA

DIVISIONI	INDICE		Var. % su		Tasso medio
			mese prec.	stesso mese anno prec.	
	Apr 2018	Apr 2019			
Prod. alim. e bev. analcolic.	103,3	103,6	-0,4	0,3	1,3
Bev. alc., tabacchi	105,1	107,8	0,0	2,6	3,1
Abbigl., calzature	101,0	101,1	0,0	0,1	0,1
Abit.,acqua,elettr.,combust.	100,2	103,3	-2,3	3,1	2,8
Mobili, serv. casa	100,5	100,3	-0,2	-0,2	0,1
Servizi sanitari	100,6	101,1	0,1	0,5	0,2
Trasporti	103,3	105,9	1,5	2,5	2,6
Comunicazioni	95,7	85,4	-2,5	-10,8	-5,9
Ricreazione, cultura	101,1	100,8	-0,2	-0,3	-0,1
Istruzione	86,7	87,0	0,0	0,3	-6,0
Alberghi, pubblici esercizi	103,9	105,4	1,5	1,4	1,4
Altri beni e servizi	103,2	105,2	0,6	1,9	2,2

Indice per capitoli - TRENTO

DIVISIONI	INDICE		Var. % su		Tasso medio
			mese prec.	stesso mese anno prec.	
	Apr 2018	Apr 2019			
Prod. alim. e bev. analcolic.	101,3	102,3	-0,1	1,0	1,8
Bev. alc., tabacchi	105,5	107,1	-0,6	1,5	3,2
Abbigl., calzature	100,1	99,5	0,4	-0,6	0,2
Abit.,acqua,elettr.,combust.	99,6	102,4	-2,7	2,8	3,5
Mobili, serv. casa	101,4	101,3	0,1	-0,1	0,1
Servizi sanitari	101,0	101,1	0,0	0,1	-0,2
Trasporti	103,5	105,5	1,4	1,9	2,4
Comunicazioni	95,6	85,0	-2,4	-11,1	-6,2
Ricreazione, cultura	100,3	99,5	-0,3	-0,8	-0,6
Istruzione	99,1	99,6	0,0	0,5	-4,5
Alberghi, pubblici esercizi	104,6	106,8	0,2	2,1	1,5
Altri beni e servizi	101,1	102,7	0,4	1,6	0,8