

INDICE DEI PREZZI AL CONSUMO PER LE FAMIGLIE DI OPERAI ED IMPIEGATI

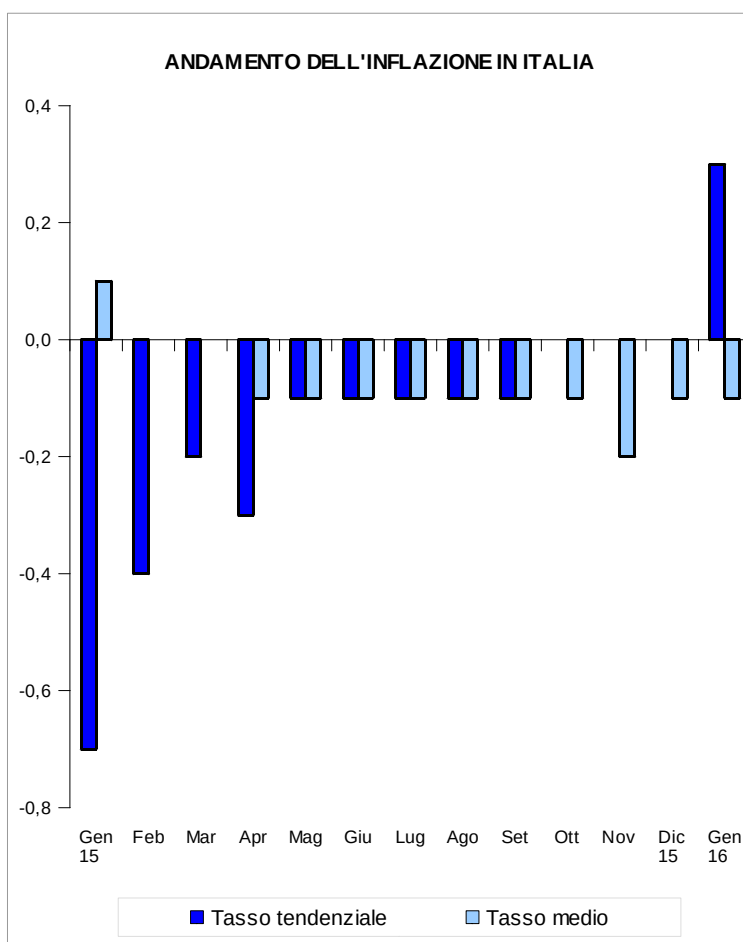
(calcolato al netto dei consumi di tabacco)

INDICE GENERALE - ITALIA (base 2015=100)

MESE	INDICE		Variazione percentuale su				Tasso medio (*)
			mese precedente		stesso mese anno precedente		
	2015	2016	2015	2016	2015	2016	
Gennaio	99,4	99,7	-0,5	-0,2	-0,7	0,3	-0,1
Febbraio	99,7		0,3		-0,4		
Marzo	99,9		0,2		-0,2		
Aprile	100,0		0,1		-0,3		
Maggio	100,1		0,1		-0,1		
Giugno	100,2		0,1		-0,1		
Luglio	100,1		-0,1		-0,1		
Agosto	100,3		0,2		-0,1		
Settembre	99,9		-0,4		-0,1		
Ottobre	100,1		0,2		0,0		
Novembre	99,9		-0,2		0,0		
Dicembre	99,9		0,0		0,0		
MEDIA ANNUA	100,0						

Nel mese di Gennaio 2016 l'indice dei prezzi al consumo per le famiglie di operai e impiegati, con base 2015=100, è risultato pari a 99,7 con una variazione del -0,2% rispetto al mese precedente e del +0,3% nei confronti dello stesso mese dell'anno precedente (tasso annuo tendenziale dell'inflazione).

Il tasso medio dell'inflazione raggiunto nel mese di Gennaio 2016 è pari al -0,1%.



INDENNITA' DI FINE RAPPORTO

(Legge 29.5.1982, n. 297 - artt. 1 e 5)

La percentuale di rivalutazione complessiva del trattamento di fine rapporto, con base Dicembre 2015, per le risoluzioni dei rapporti di lavoro avvenute nel periodo dal 15 Gennaio al 14 Febbraio 2016 è pari a 0,125000.

EQUO CANONE

(Legge 27.7.1978, n. 392 - art. 81)

La variazione dell'indice del mese di Gennaio 2016, pubblicato ai fini delle locazioni di immobili urbani, è pari a 0,3 (75%= 0,2).

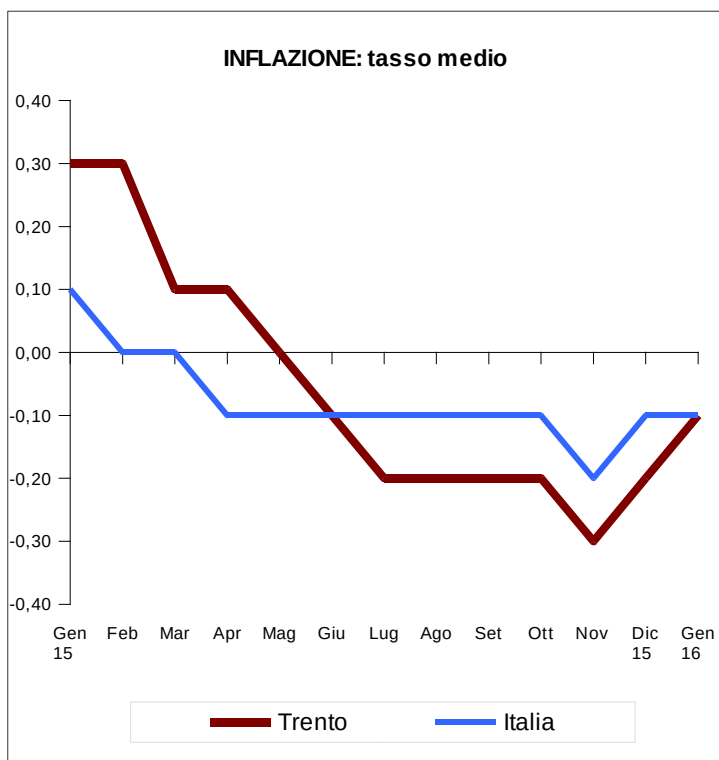
(*) per tasso medio d'inflazione si intende l'incremento percentuale del periodo di 12 mesi, compreso il mese di riferimento, rispetto allo stesso periodo degli anni precedenti.

Indice generale - città di Trento (base 2015=100)

MESE	INDICE		Variazione percentuale su				Tasso medio
			mese precedente		stesso mese anno precedente		
	2015	2016	2015	2016	2015	2016	
Gennaio	99,7	100,2	-0,4	-0,3	-0,5	0,5	-0,1
Febbraio	99,8		0,1		-0,4		
Marzo	99,7		-0,1		-0,6		
Aprile	99,7		0,0		-0,6		
Maggio	99,7		0,0		-0,5		
Giugno	100,0		0,3		-0,2		
Luglio	100,1		0,1		-0,2		
Agosto	100,2		0,1		-0,4		
Settembre	100,1		-0,1		0,2		
Ottobre	100,0		-0,1		0,2		
Novembre	100,0		0,0		0,1		
Dicembre	100,5		0,5		0,4		
MEDIA ANNUA	100,0						

Nel mese di Gennaio 2016 l'indice dei prezzi al consumo per le famiglie di operai ed impiegati, con base 2015=100, relativo alla città di Trento, è risultato pari a 100,2 con una variazione del -0,3% rispetto al mese precedente e del +0,5% nei confronti dello stesso mese dell'anno precedente.

Il tasso medio d'inflazione relativo alla città di Trento, raggiunto nel mese di Gennaio 2016, è pari al -0,1%.



Fonte: ISTAT

Indice per capitoli - ITALIA

DIVISIONI	INDICE		Var. % su		Tasso medio
			mese prec.	stesso mese anno prec.	
	Gen 2015	Gen 2016			
Prod. alim. e bev. analcolic.	99,7	100,1	-0,2	0,4	1,0
Bev. alc., tabacchi	97,4	100,2	0,0	2,9	3,1
Abbigl., calzature	99,7	100,2	-0,1	0,5	0,4
Abit.,acqua,elettr.,combust.	100,2	99,8	-0,6	-0,4	-0,7
Mobili, serv. casa	99,9	100,3	0,1	0,4	0,3
Servizi sanitari	99,8	100,2	0,2	0,4	0,4
Trasporti	98,3	97,2	-1,0	-1,1	-2,5
Comunicazioni	101,5	102,0	0,3	0,5	-1,4
Ricreazione, cultura	99,3	100,8	0,2	1,5	0,3
Istruzione	99,6	100,9	0,0	1,3	1,6
Alberghi, pubblici esercizi	98,7	99,8	-0,1	1,1	1,1
Altri beni e servizi	99,9	100,0	0,1	0,1	0,1

Indice per capitoli - TRENTO

DIVISIONI	INDICE		Var. % su		Tasso medio
			mese prec.	stesso mese anno prec.	
	Gen 2015	Gen 2016			
Prod. alim. e bev. analcolic.	100,7	99,9	-0,2	-0,8	-0,2
Bev. alc., tabacchi	98,0	100,2	0,0	2,2	2,2
Abbigl., calzature	99,7	100,0	0,0	0,3	-0,7
Abit.,acqua,elettr.,combust.	101,0	100,5	0,1	-0,5	-1,8
Mobili, serv. casa	99,6	100,5	0,0	0,9	0,1
Servizi sanitari	99,4	100,6	0,1	1,2	1,2
Trasporti	98,8	97,1	-1,1	-1,7	-3,0
Comunicazioni	101,6	102,0	0,3	0,4	-1,3
Ricreazione, cultura	99,5	100,7	0,1	1,2	-0,1
Istruzione	91,5	111,7	0,0	22,1	15,7
Alberghi, pubblici esercizi	99,9	101,0	-0,6	1,1	1,2
Altri beni e servizi	100,2	99,6	-0,1	-0,6	-0,4