

## INDICE DEI PREZZI AL CONSUMO PER LE FAMIGLIE DI OPERAI ED IMPIEGATI

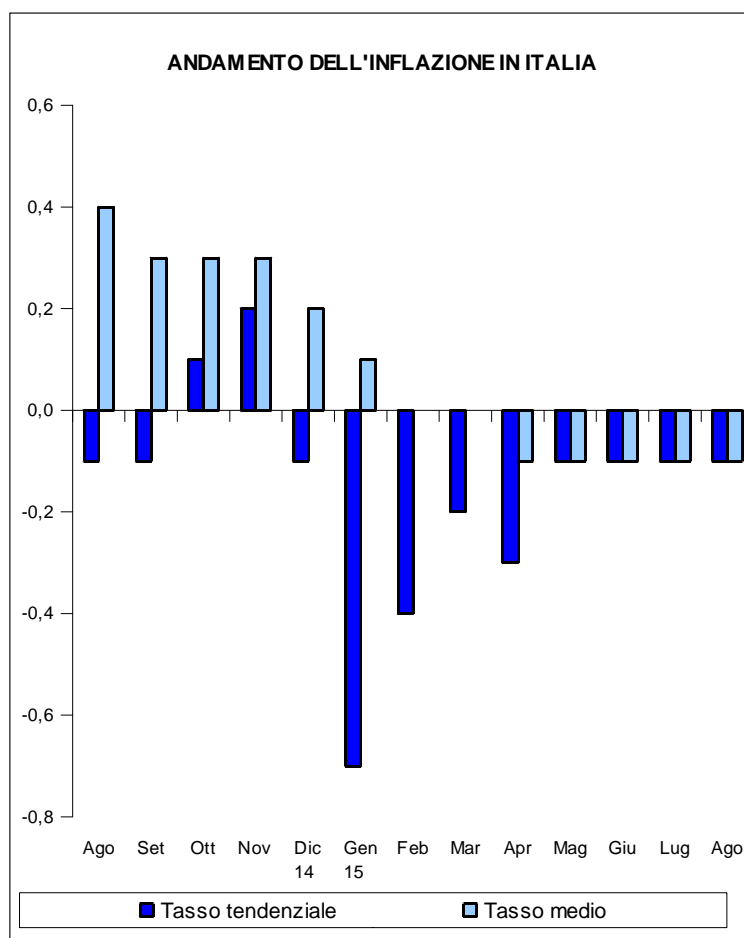
(calcolato al netto dei consumi di tabacco)

### INDICE GENERALE - ITALIA (base 2010=100)

MESE	INDICE		Variazione percentuale su				Tasso medio (*)
			mese precedente		stesso mese anno precedente		
	2014	2015	2014	2015	2014	2015	
Gennaio	107,3	106,5	0,2	-0,5	0,6	-0,7	0,1
Febbraio	107,2	106,8	-0,1	0,3	0,5	-0,4	0,0
Marzo	107,2	107,0	0,0	0,2	0,3	-0,2	0,0
Aprile	107,4	107,1	0,2	0,1	0,5	-0,3	-0,1
Maggio	107,3	107,2	-0,1	0,1	0,4	-0,1	-0,1
Giugno	107,4	107,3	0,1	0,1	0,3	-0,1	-0,1
Luglio	107,3	107,2	-0,1	-0,1	0,1	-0,1	-0,1
Agosto	107,5	107,4	0,2	0,2	-0,1	-0,1	-0,1
Settembre	107,1		-0,4		-0,1		
Ottobre	107,2		0,1		0,1		
Novembre	107,0		-0,2		0,2		
Dicembre	107,0		0,0		-0,1		
<b>MEDIA ANNUA</b>	107,2						

Nel mese di Agosto 2015 l'indice dei prezzi al consumo per le famiglie di operai e impiegati, con base 2010=100, è risultato pari a 107,4 con una variazione del +0,2% rispetto al mese precedente e del -0,1% nei confronti dello stesso mese dell'anno precedente (tasso annuo tendenziale dell'inflazione).

Il tasso medio dell'inflazione raggiunto nel mese di Agosto 2015 è pari al -0,1%.



### INDENNITA' DI FINE RAPPORTO

(Legge 29.5.1982, n. 297 - artt. 1 e 5)

La percentuale di rivalutazione complessiva del trattamento di fine rapporto, con base Dicembre 2014, per le risoluzioni dei rapporti di lavoro avvenute nel periodo dal 15 Agosto al 14 Settembre 2015 è pari a 1,280374.

### EQUO CANONE

(Legge 27.7.1978, n. 392 - art. 81)

La variazione dell'indice del mese di Agosto 2015, pubblicato ai fini delle locazioni di immobili urbani, è pari a -0,1 (75%= -0,1).

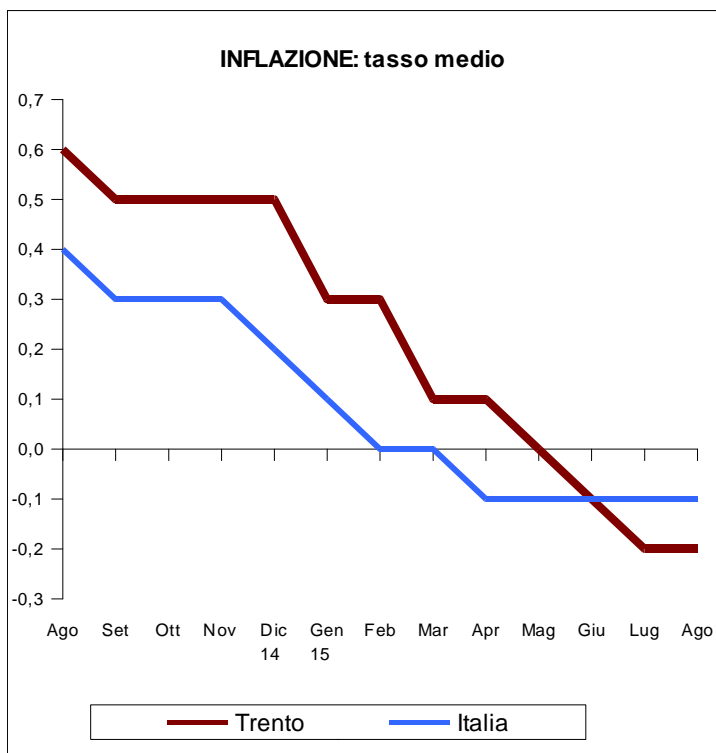
(\*) per tasso medio d'inflazione si intende l'incremento percentuale del periodo di 12 mesi, compreso il mese di riferimento, rispetto allo stesso periodo degli anni precedenti.

## Indice generale - città di Trento (base 2010=100)

MESE	INDICE		Variazione percentuale su				Tasso medio
			mese precedente		stesso mese anno precedente		
	2014	2015	2014	2015	2014	2015	
Gennaio	107,6	107,1	0,2	-0,4	0,7	-0,5	0,3
Febbraio	107,6	107,2	0,0	0,1	0,6	-0,4	0,3
Marzo	107,7	107,1	0,1	-0,1	0,6	-0,6	0,1
Aprile	107,7	107,1	0,0	0,0	0,7	-0,6	0,1
Maggio	107,6	107,1	-0,1	0,0	0,7	-0,5	0,0
Giugno	107,6	107,4	0,0	0,3	0,5	-0,2	-0,1
Luglio	107,7	107,5	0,1	0,1	0,5	-0,2	-0,2
Agosto	108,0	107,6	0,3	0,1	0,3	-0,4	-0,2
Settembre	107,3		-0,6		0,1		
Ottobre	107,2		-0,1		0,3		
Novembre	107,3		0,1		0,4		
Dicembre	107,5		0,2		0,1		
<b>MEDIA ANNUA</b>	107,6						

Nel mese di Agosto 2015 l'indice dei prezzi al consumo per le famiglie di operai ed impiegati, con base 2010=100, relativo alla città di Trento, è risultato pari a 107,6 con una variazione del +0,1% rispetto al mese precedente e del -0,4% nei confronti dello stesso mese dell'anno precedente.

Il tasso medio d'inflazione relativo alla città di Trento, raggiunto nel mese di Agosto 2015, è pari al -0,2%.



Fonte: ISTAT

## Indice per capitoli - ITALIA

DIVISIONI	INDICE		Var. % su		Tasso medio
			mese prec.	stesso mese anno prec.	
	Ago 2014	Ago 2015			
Prod. alim. e bev. analcolic.	107,0	108,0	0,1	0,9	0,6
Bev. alc., tabacchi	111,5	114,9	0,1	3,0	1,8
Abbigl., calzature	105,5	106,0	0,0	0,5	0,3
Abit.,acqua,elettr.,combust.	112,8	112,6	0,0	-0,2	-0,7
Mobili, serv. casa	105,4	105,6	0,0	0,2	0,4
Servizi sanitari	101,2	101,8	0,0	0,6	0,4
Trasporti	118,5	114,9	0,5	-3,0	-1,7
Comunicazioni	82,7	82,0	2,0	-0,8	-3,2
Ricreazione, cultura	101,6	102,4	0,3	0,8	0,1
Istruzione	108,2	110,2	0,0	1,8	1,7
Alberghi, pubblici esercizi	106,8	108,0	-0,2	1,1	0,9
Altri beni e servizi	106,8	106,9	-0,1	0,1	0,0

## Indice per capitoli - TRENTO

DIVISIONI	INDICE		Var. % su		Tasso medio
			mese prec.	stesso mese anno prec.	
	Ago 2014	Ago 2015			
Prod. alim. e bev. analcolic.	107,6	106,8	0,1	-0,7	-0,4
Bev. alc., tabacchi	110,0	112,1	0,1	1,9	1,3
Abbigl., calzature	102,0	101,1	0,0	-0,9	-0,8
Abit.,acqua,elettr.,combust.	112,9	111,1	0,1	-1,6	-0,9
Mobili, serv. casa	106,7	106,3	0,2	-0,4	0,0
Servizi sanitari	105,5	107,1	0,0	1,5	0,9
Trasporti	120,6	115,2	0,2	-4,5	-2,2
Comunicazioni	83,1	82,4	2,1	-0,8	-3,0
Ricreazione, cultura	98,4	98,7	0,0	0,3	-0,4
Istruzione	105,4	121,1	0,0	14,9	8,3
Alberghi, pubblici esercizi	109,4	110,7	-0,1	1,2	0,9
Altri beni e servizi	105,3	104,6	-0,1	-0,7	-0,3