

## INDICE DEI PREZZI AL CONSUMO PER LE FAMIGLIE DI OPERAI ED IMPIEGATI

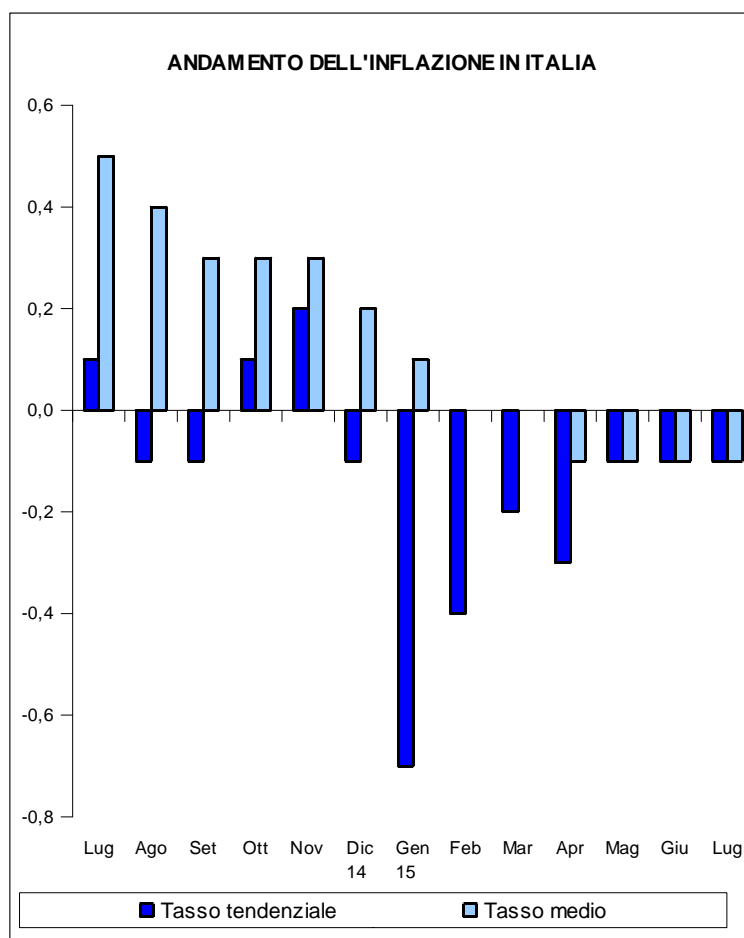
(calcolato al netto dei consumi di tabacco)

### INDICE GENERALE - ITALIA (base 2010=100)

MESE	INDICE		Variazione percentuale su				Tasso medio (*)
			mese precedente		stesso mese anno precedente		
	2014	2015	2014	2015	2014	2015	
Gennaio	107,3	106,5	0,2	-0,5	0,6	-0,7	0,1
Febbraio	107,2	106,8	-0,1	0,3	0,5	-0,4	0,0
Marzo	107,2	107,0	0,0	0,2	0,3	-0,2	0,0
Aprile	107,4	107,1	0,2	0,1	0,5	-0,3	-0,1
Maggio	107,3	107,2	-0,1	0,1	0,4	-0,1	-0,1
Giugno	107,4	107,3	0,1	0,1	0,3	-0,1	-0,1
Luglio	107,3	107,2	-0,1	-0,1	0,1	-0,1	-0,1
Agosto	107,5		0,2		-0,1		
Settembre	107,1		-0,4		-0,1		
Ottobre	107,2		0,1		0,1		
Novembre	107,0		-0,2		0,2		
Dicembre	107,0		0,0		-0,1		
<b>MEDIA ANNUA</b>	107,2						

Nel mese di Luglio 2015 l'indice dei prezzi al consumo per le famiglie di operai e impiegati, con base 2010=100, è risultato pari a 107,2 con una variazione del -0,1% rispetto al mese precedente e del -0,1% nei confronti dello stesso mese dell'anno precedente (tasso annuo tendenziale dell'inflazione).

Il tasso medio dell'inflazione raggiunto nel mese di Luglio 2015 è pari al -0,1%.



### INDENNITA' DI FINE RAPPORTO

(Legge 29.5.1982, n. 297 - artt. 1 e 5)

La percentuale di rivalutazione complessiva del trattamento di fine rapporto, con base Dicembre 2014, per le risoluzioni dei rapporti di lavoro avvenute nel periodo dal 15 Luglio al 14 Agosto 2015 è pari a 1,015187.

### EQUO CANONE

(Legge 27.7.1978, n. 392 - art. 81)

La variazione dell'indice del mese di Luglio 2015, pubblicato ai fini delle locazioni di immobili urbani, è pari a -0,1 (75% = -0,1).

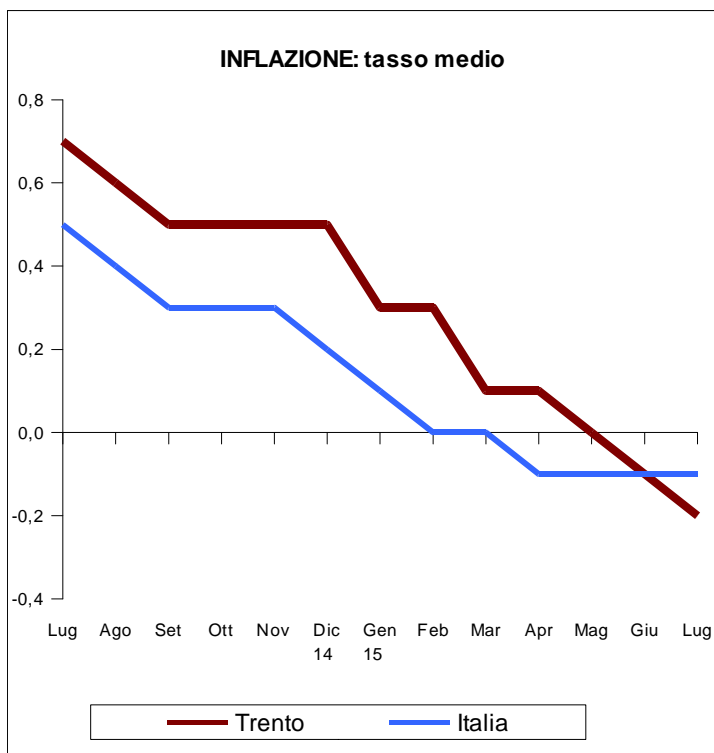
(\*) per tasso medio d'inflazione si intende l'incremento percentuale del periodo di 12 mesi, compreso il mese di riferimento, rispetto allo stesso periodo degli anni precedenti.

## Indice generale - città di Trento (base 2010=100)

MESE	INDICE		Variazione percentuale su				Tasso medio
			mese precedente		stesso mese anno precedente		
	2014	2015	2014	2015	2014	2015	
Gennaio	107,6	107,1	0,2	-0,4	0,7	-0,5	0,3
Febbraio	107,6	107,2	0,0	0,1	0,6	-0,4	0,3
Marzo	107,7	107,1	0,1	-0,1	0,6	-0,6	0,1
Aprile	107,7	107,1	0,0	0,0	0,7	-0,6	0,1
Maggio	107,6	107,1	-0,1	0,0	0,7	-0,5	0,0
Giugno	107,6	107,4	0,0	0,3	0,5	-0,2	-0,1
Luglio	107,7	107,5	0,1	0,1	0,5	-0,2	-0,2
Agosto	108,0		0,3		0,3		
Settembre	107,3		-0,6		0,1		
Ottobre	107,2		-0,1		0,3		
Novembre	107,3		0,1		0,4		
Dicembre	107,5		0,2		0,1		
<b>MEDIA ANNUA</b>	107,6						

Nel mese di Luglio 2015 l'indice dei prezzi al consumo per le famiglie di operai ed impiegati, con base 2010=100, relativo alla città di Trento, è risultato pari a 107,5 con una variazione del +0,1% rispetto al mese precedente e del -0,2% nei confronti dello stesso mese dell'anno precedente.

Il tasso medio d'inflazione relativo alla città di Trento, raggiunto nel mese di Luglio 2015, è pari al -0,2%.



Fonte: ISTAT

## Indice per capitoli - ITALIA

DIVISIONI	INDICE		Var. % su		Tasso medio
			mese prec.	stesso mese anno prec.	
	Lug 2014	Lug 2015			
Prod. alim. e bev. analcolic.	107,1	107,9	-1,0	0,7	0,5
Bev. alc., tabacchi	111,3	114,8	0,0	3,1	1,6
Abbigl., calzature	105,6	106,0	0,0	0,4	0,4
Abit.,acqua,elettr.,combust.	112,8	112,6	-0,2	-0,2	-0,8
Mobili, serv. casa	105,4	105,6	0,0	0,2	0,4
Servizi sanitari	101,2	101,8	0,0	0,6	0,3
Trasporti	116,6	114,3	0,6	-2,0	-1,4
Comunicazioni	83,7	80,4	-1,2	-3,9	-4,1
Ricreazione, cultura	100,9	102,1	1,1	1,2	0,0
Istruzione	108,2	110,2	0,0	1,8	1,7
Alberghi, pubblici esercizi	107,1	108,2	-0,2	1,0	0,8
Altri beni e servizi	106,8	107,0	0,0	0,2	0,0

## Indice per capitoli - TRENTO

DIVISIONI	INDICE		Var. % su		Tasso medio
			mese prec.	stesso mese anno prec.	
	Lug 2014	Lug 2015			
Prod. alim. e bev. analcolic.	107,7	106,7	-1,4	-0,9	-0,4
Bev. alc., tabacchi	109,6	112,0	0,2	2,2	1,2
Abbigl., calzature	102,1	101,1	0,0	-1,0	-0,7
Abit.,acqua,elettr.,combust.	112,8	111,0	-0,2	-1,6	-0,8
Mobili, serv. casa	106,6	106,1	0,0	-0,5	0,2
Servizi sanitari	105,5	107,1	0,0	1,5	0,8
Trasporti	118,4	115,0	0,4	-2,9	-1,7
Comunicazioni	84,0	80,7	-1,3	-3,9	-3,8
Ricreazione, cultura	97,8	98,7	1,1	0,9	-0,4
Istruzione	105,4	121,1	0,0	14,9	7,1
Alberghi, pubblici esercizi	109,3	110,8	0,5	1,4	0,9
Altri beni e servizi	105,5	104,7	-0,3	-0,8	-0,2