

## INDICE DEI PREZZI AL CONSUMO PER LE FAMIGLIE DI OPERAI ED IMPIEGATI

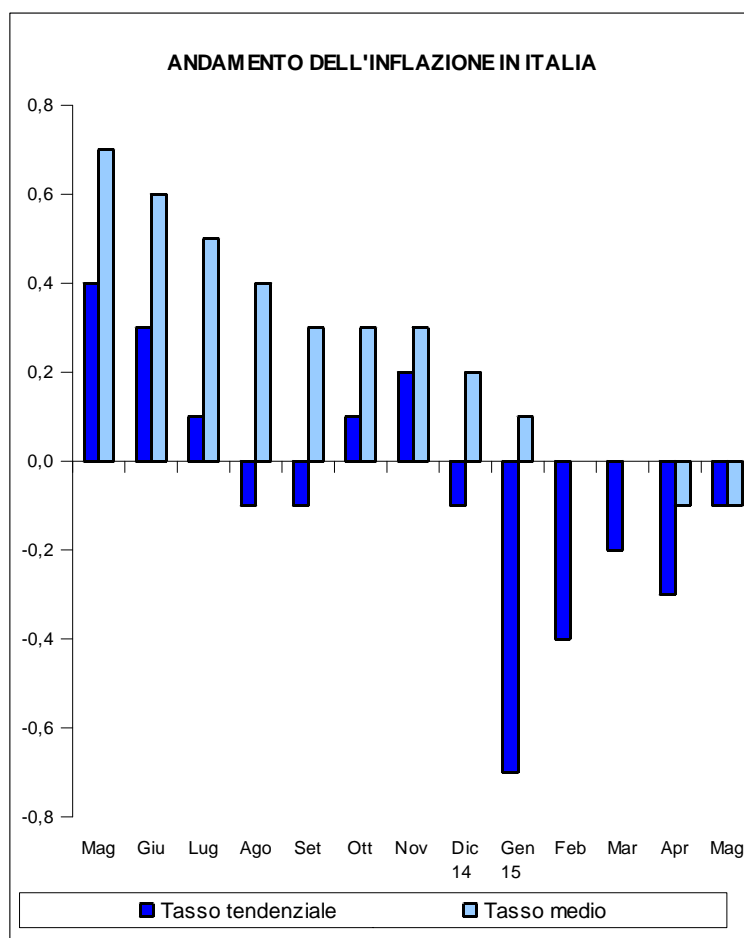
(calcolato al netto dei consumi di tabacco)

### INDICE GENERALE - ITALIA (base 2010=100)

| MESE               | INDICE |       | Variazione percentuale su |      |                             |      | Tasso medio (*) |
|--------------------|--------|-------|---------------------------|------|-----------------------------|------|-----------------|
|                    |        |       | mese precedente           |      | stesso mese anno precedente |      |                 |
|                    | 2014   | 2015  | 2014                      | 2015 | 2014                        | 2015 |                 |
| Gennaio            | 107,3  | 106,5 | 0,2                       | -0,5 | 0,6                         | -0,7 | 0,1             |
| Febbraio           | 107,2  | 106,8 | -0,1                      | 0,3  | 0,5                         | -0,4 | 0,0             |
| Marzo              | 107,2  | 107,0 | 0,0                       | 0,2  | 0,3                         | -0,2 | 0,0             |
| Aprile             | 107,4  | 107,1 | 0,2                       | 0,1  | 0,5                         | -0,3 | -0,1            |
| Maggio             | 107,3  | 107,2 | -0,1                      | 0,1  | 0,4                         | -0,1 | -0,1            |
| Giugno             | 107,4  |       | 0,1                       |      | 0,3                         |      |                 |
| Luglio             | 107,3  |       | -0,1                      |      | 0,1                         |      |                 |
| Agosto             | 107,5  |       | 0,2                       |      | -0,1                        |      |                 |
| Settembre          | 107,1  |       | -0,4                      |      | -0,1                        |      |                 |
| Ottobre            | 107,2  |       | 0,1                       |      | 0,1                         |      |                 |
| Novembre           | 107,0  |       | -0,2                      |      | 0,2                         |      |                 |
| Dicembre           | 107,0  |       | 0,0                       |      | -0,1                        |      |                 |
| <b>MEDIA ANNUA</b> | 107,2  |       |                           |      |                             |      |                 |

Nel mese di Maggio 2015 l'indice dei prezzi al consumo per le famiglie di operai e impiegati, con base 2010=100, è risultato pari a 107,2 con una variazione del +0,1% rispetto al mese precedente e del -0,1% nei confronti dello stesso mese dell'anno precedente (tasso annuo tendenziale dell'inflazione).

Il tasso medio dell'inflazione raggiunto nel mese di Maggio 2015 è pari al -0,1%.



### INDENNITA' DI FINE RAPPORTO

(Legge 29.5.1982, n. 297 - artt. 1 e 5)

La percentuale di rivalutazione complessiva del trattamento di fine rapporto, con base Dicembre 2014, per le risoluzioni dei rapporti di lavoro avvenute nel periodo dal 15 Maggio al 14 Giugno 2015 è pari a 0,765187.

### EQUO CANONE

(Legge 27.7.1978, n. 392 - art. 81)

La variazione dell'indice del mese di Maggio 2015, pubblicato ai fini delle locazioni di immobili urbani, è pari a -0,1 (75%= -0,1).

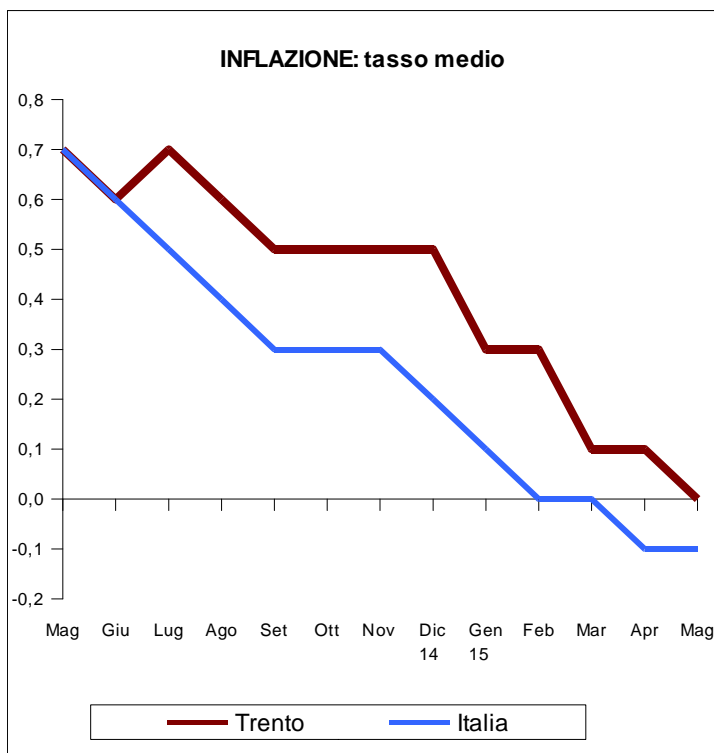
(\*) per tasso medio d'inflazione si intende l'incremento percentuale del periodo di 12 mesi, compreso il mese di riferimento, rispetto allo stesso periodo degli anni precedenti.

## Indice generale - città di Trento (base 2010=100)

| MESE               | INDICE |       | Variazione percentuale su |      |                             |      | Tasso medio |
|--------------------|--------|-------|---------------------------|------|-----------------------------|------|-------------|
|                    |        |       | mese precedente           |      | stesso mese anno precedente |      |             |
|                    | 2014   | 2015  | 2014                      | 2015 | 2014                        | 2015 |             |
| Gennaio            | 107,6  | 107,1 | 0,2                       | -0,4 | 0,7                         | -0,5 | 0,3         |
| Febbraio           | 107,6  | 107,2 | 0,0                       | 0,1  | 0,6                         | -0,4 | 0,3         |
| Marzo              | 107,7  | 107,1 | 0,1                       | -0,1 | 0,6                         | -0,6 | 0,1         |
| Aprile             | 107,7  | 107,1 | 0,0                       | 0,0  | 0,7                         | -0,6 | 0,1         |
| Maggio             | 107,6  | 107,1 | -0,1                      | 0,0  | 0,7                         | -0,5 | 0,0         |
| Giugno             | 107,6  |       | 0,0                       |      | 0,5                         |      |             |
| Luglio             | 107,7  |       | 0,1                       |      | 0,5                         |      |             |
| Agosto             | 108,0  |       | 0,3                       |      | 0,3                         |      |             |
| Settembre          | 107,3  |       | -0,6                      |      | 0,1                         |      |             |
| Ottobre            | 107,2  |       | -0,1                      |      | 0,3                         |      |             |
| Novembre           | 107,3  |       | 0,1                       |      | 0,4                         |      |             |
| Dicembre           | 107,5  |       | 0,2                       |      | 0,1                         |      |             |
| <b>MEDIA ANNUA</b> | 107,6  |       |                           |      |                             |      |             |

Nel mese di Maggio 2015 l'indice dei prezzi al consumo per le famiglie di operai ed impiegati, con base 2010=100, relativo alla città di Trento, è risultato pari a 107,1 con una variazione del 0,0% rispetto al mese precedente e del -0,5% nei confronti dello stesso mese dell'anno precedente.

Il tasso medio d'inflazione relativo alla città di Trento, raggiunto nel mese di Maggio 2015, è pari al 0,0%.



Fonte: ISTAT

## Indice per capitoli - ITALIA

| DIVISIONI                     | INDICE   |          | Var. % su  |                        | Tasso medio |
|-------------------------------|----------|----------|------------|------------------------|-------------|
|                               |          |          | mese prec. | stesso mese anno prec. |             |
|                               | Mag 2014 | Mag 2015 |            |                        |             |
| Prod. alim. e bev. analcolic. | 108,0    | 109,0    | 0,1        | 0,9                    | 0,3         |
| Bev. alc., tabacchi           | 111,3    | 115,1    | 0,1        | 3,4                    | 1,1         |
| Abbigl., calzature            | 105,7    | 106,0    | 0,1        | 0,3                    | 0,4         |
| Abit.,acqua,elettr.,combust.  | 114,2    | 112,8    | 0,0        | -1,2                   | -0,8        |
| Mobili, serv. casa            | 105,3    | 105,6    | 0,0        | 0,3                    | 0,5         |
| Servizi sanitari              | 101,4    | 101,7    | 0,0        | 0,3                    | 0,2         |
| Trasporti                     | 114,9    | 113,4    | 0,5        | -1,3                   | -0,8        |
| Comunicazioni                 | 84,2     | 81,7     | -0,7       | -3,0                   | -5,0        |
| Ricreazione, cultura          | 100,5    | 100,6    | -0,4       | 0,1                    | 0,0         |
| Istruzione                    | 108,2    | 110,1    | 0,0        | 1,8                    | 1,6         |
| Alberghi, pubblici esercizi   | 107,1    | 108,2    | 0,6        | 1,0                    | 0,8         |
| Altri beni e servizi          | 107,0    | 107,0    | 0,0        | 0,0                    | 0,0         |

## Indice per capitoli - TRENTO

| DIVISIONI                     | INDICE   |          | Var. % su  |                        | Tasso medio |
|-------------------------------|----------|----------|------------|------------------------|-------------|
|                               |          |          | mese prec. | stesso mese anno prec. |             |
|                               | Mag 2014 | Mag 2015 |            |                        |             |
| Prod. alim. e bev. analcolic. | 108,8    | 107,8    | -0,7       | -0,9                   | -0,5        |
| Bev. alc., tabacchi           | 109,5    | 112,0    | -0,2       | 2,3                    | 0,7         |
| Abbigl., calzature            | 102,3    | 101,1    | 0,3        | -1,2                   | -0,4        |
| Abit.,acqua,elettr.,combust.  | 114,7    | 112,0    | 0,0        | -2,4                   | -0,4        |
| Mobili, serv. casa            | 106,0    | 105,9    | 0,2        | -0,1                   | 0,5         |
| Servizi sanitari              | 105,7    | 106,3    | 0,1        | 0,6                    | 0,7         |
| Trasporti                     | 116,0    | 114,3    | 0,4        | -1,5                   | -1,0        |
| Comunicazioni                 | 84,4     | 82,1     | -0,7       | -2,7                   | -4,8        |
| Ricreazione, cultura          | 97,2     | 97,1     | -0,2       | -0,1                   | -0,5        |
| Istruzione                    | 105,4    | 112,2    | 0,0        | 6,5                    | 5,1         |
| Alberghi, pubblici esercizi   | 109,0    | 109,7    | 0,0        | 0,6                    | 0,9         |
| Altri beni e servizi          | 105,3    | 105,1    | 0,3        | -0,2                   | 0,0         |