



INDICE DEI PREZZI AL CONSUMO PER LE FAMIGLIE DI OPERAI ED IMPIEGATI

(calcolato al netto dei consumi di tabacco)

INDICE GENERALE - ITALIA (base 2010=100)

| MESE | INDICE | | Variazione percentuale su | | | | Tasso medio (*) |
|--------------------|--------------|-------|---------------------------|------|-----------------------------|------|-----------------|
| | | | mese precedente | | stesso mese anno precedente | | |
| | 2013 | 2014 | 2013 | 2014 | 2013 | 2014 | |
| Gennaio | 106,7 | 107,3 | 0,2 | 0,2 | 2,2 | 0,6 | 1,0 |
| Febbraio | 106,7 | 107,2 | 0,0 | -0,1 | 1,8 | 0,5 | 0,9 |
| Marzo | 106,9 | 107,2 | 0,2 | 0,0 | 1,6 | 0,3 | 0,8 |
| Aprile | 106,9 | 107,4 | 0,0 | 0,2 | 1,1 | 0,5 | 0,8 |
| Maggio | 106,9 | 107,3 | 0,0 | -0,1 | 1,2 | 0,4 | 0,7 |
| Giugno | 107,1 | 107,4 | 0,2 | 0,1 | 1,2 | 0,3 | 0,6 |
| Luglio | 107,2 | 107,3 | 0,1 | -0,1 | 1,2 | 0,1 | 0,5 |
| Agosto | 107,6 | 107,5 | 0,4 | 0,2 | 1,1 | -0,1 | 0,4 |
| Settembre | 107,2 | 107,1 | -0,4 | -0,4 | 0,8 | -0,1 | 0,3 |
| Ottobre | 107,1 | 107,2 | -0,1 | 0,1 | 0,7 | 0,1 | 0,3 |
| Novembre | 106,8 | | -0,3 | | 0,6 | | |
| Dicembre | 107,1 | | 0,3 | | 0,6 | | |
| MEDIA ANNUA | 107,0 | | | | | | |

Nel mese di Ottobre 2014 l'indice dei prezzi al consumo per le famiglie di operai e impiegati, con base 2010=100, è risultato pari a 107,2 con una variazione del +0,1% rispetto al mese precedente e del +0,1% nei confronti dello stesso mese dell'anno precedente (tasso annuo tendenziale dell'inflazione).

Il tasso medio dell'inflazione raggiunto nel mese di Ottobre 2014 è pari al 0,3%.

INDENNITA' DI FINE RAPPORTO

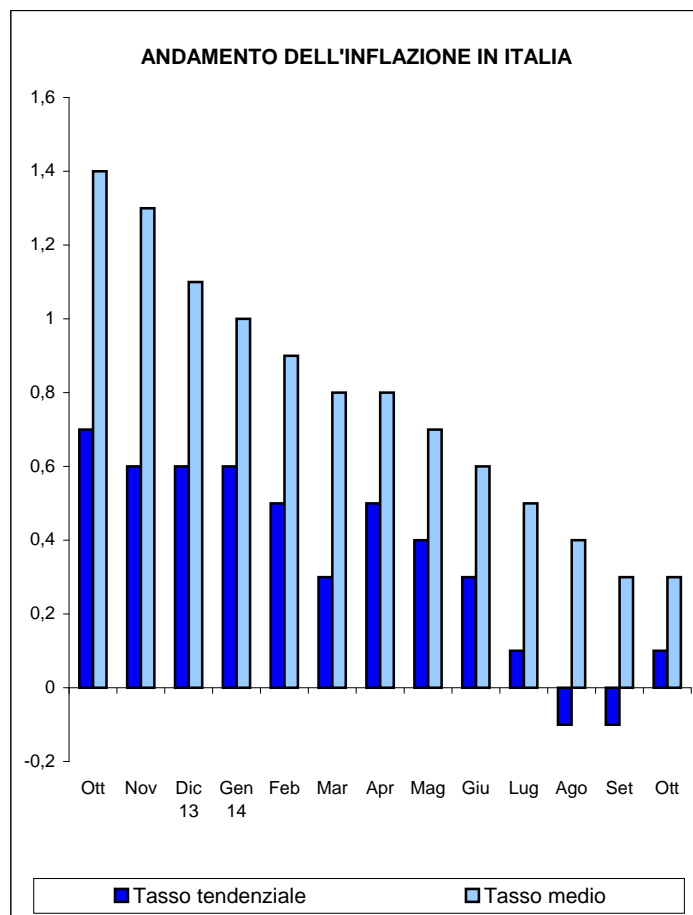
(Legge 29.5.1982, n. 297 - artt. 1 e 5)

La percentuale di rivalutazione complessiva del trattamento di fine rapporto, con base Dicembre 2013, per le risoluzioni dei rapporti di lavoro avvenute nel periodo dal 15 Ottobre al 14 Novembre 2014 è pari a 1,320028.

EQUO CANONE

(Legge 27.7.1978, n. 392 - art. 81)

La variazione dell'indice del mese di Ottobre 2014, pubblicato ai fini delle locazioni di immobili urbani, è pari a 0,1 (75%= 0,1).



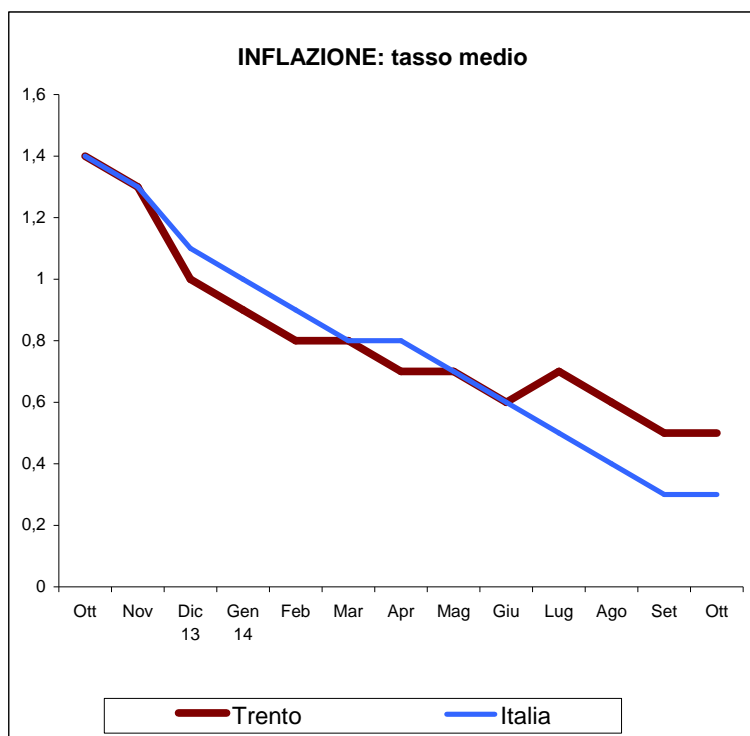
(*) per tasso medio d'inflazione si intende l'incremento percentuale del periodo di 12 mesi, compreso il mese di riferimento, rispetto allo stesso periodo degli anni precedenti.

Indice generale - città di Trento (base 2010=100)

| MESE | INDICE | | Variazione percentuale su | | | | Tasso medio |
|--------------------|--------------|-------|---------------------------|------|------------------------|------|-------------|
| | | | mese precedente | | stesso mese precedente | | |
| | 2013 | 2014 | 2013 | 2014 | 2013 | 2014 | |
| Gennaio | 106,9 | 107,6 | 0,0 | 0,2 | 2,3 | 0,7 | 0,9 |
| Febbraio | 107,0 | 107,6 | 0,1 | 0,0 | 2,1 | 0,6 | 0,8 |
| Marzo | 107,1 | 107,7 | 0,1 | 0,1 | 1,6 | 0,6 | 0,8 |
| Aprile | 106,9 | 107,7 | -0,2 | 0,0 | 1,0 | 0,7 | 0,7 |
| Maggio | 106,8 | 107,6 | -0,1 | -0,1 | 1,0 | 0,7 | 0,7 |
| Giugno | 107,1 | 107,6 | 0,3 | 0,0 | 1,0 | 0,5 | 0,6 |
| Luglio | 107,2 | 107,7 | 0,1 | 0,1 | 0,9 | 0,5 | 0,7 |
| Agosto | 107,7 | 108,0 | 0,5 | 0,3 | 0,9 | 0,3 | 0,6 |
| Settembre | 107,2 | 107,3 | -0,5 | -0,6 | 0,6 | 0,1 | 0,5 |
| Ottobre | 106,9 | 107,2 | -0,3 | -0,1 | 0,4 | 0,3 | 0,5 |
| Novembre | 106,9 | | 0,0 | | 0,5 | | |
| Dicembre | 107,4 | | 0,5 | | 0,5 | | |
| MEDIA ANNUA | 107,1 | | | | | | |

Nel mese di Ottobre 2014 l'indice dei prezzi al consumo per le famiglie di operai ed impiegati, con base 2010=100, relativo alla città di Trento, è risultato pari a 107,2 con una variazione del -0,1% rispetto al mese precedente e del +0,3% nei confronti dello stesso mese dell'anno precedente.

Il tasso medio d'inflazione relativo alla città di Trento, raggiunto nel mese di Ottobre 2014, è pari al 0,5%.



Fonte: ISTAT

Indice per capitoli - ITALIA

| DIVISIONI | INDICE | | Var. % su | | Tasso medio |
|-------------------------------|----------|----------|------------|------------------------|-------------|
| | | | mese prec. | stesso mese anno prec. | |
| | Ott 2013 | Ott 2014 | | | |
| Prod. alim. e bev. analcolic. | 107,0 | 107,2 | 0,0 | 0,2 | 0,4 |
| Bev. alc., tabacchi | 111,6 | 111,6 | 0,1 | 0,0 | 0,4 |
| Abbigl., calzature | 105,6 | 105,9 | 0,2 | 0,3 | 0,7 |
| Abit.,acqua,elettr.,combust. | 114,0 | 114,0 | 1,1 | 0,0 | 0,1 |
| Mobili, serv. casa | 105,0 | 105,5 | 0,0 | 0,5 | 0,9 |
| Servizi sanitari | 101,4 | 101,3 | 0,0 | -0,1 | 0,3 |
| Trasporti | 114,6 | 114,9 | -0,6 | 0,3 | 1,0 |
| Comunicazioni | 86,3 | 82,7 | 0,4 | -4,2 | -8,9 |
| Ricreazione, cultura | 101,1 | 101,1 | 0,1 | 0,0 | 0,5 |
| Istruzione | 108,2 | 110,1 | 1,1 | 1,8 | 1,3 |
| Alberghi, pubblici esercizi | 106,6 | 107,3 | 0,1 | 0,7 | 0,9 |
| Altri beni e servizi | 106,9 | 106,9 | 0,1 | 0,0 | -0,2 |

Indice per capitoli - TRENTO

| DIVISIONI | INDICE | | Var. % su | | Tasso medio |
|-------------------------------|----------|----------|------------|------------------------|-------------|
| | | | mese prec. | stesso mese anno prec. | |
| | Ott 2013 | Ott 2014 | | | |
| Prod. alim. e bev. analcolic. | 107,5 | 107,3 | -0,3 | -0,2 | -0,6 |
| Bev. alc., tabacchi | 109,8 | 110,2 | 0,1 | 0,4 | -0,4 |
| Abbigl., calzature | 101,2 | 101,2 | -0,3 | 0,0 | -0,3 |
| Abit.,acqua,elettr.,combust. | 112,1 | 113,9 | 0,9 | 1,6 | 0,8 |
| Mobili, serv. casa | 105,6 | 106,0 | -0,5 | 0,4 | 1,0 |
| Servizi sanitari | 104,9 | 105,6 | 0,0 | 0,7 | 1,2 |
| Trasporti | 116,2 | 116,3 | -0,6 | 0,1 | 0,7 |
| Comunicazioni | 86,5 | 83,2 | 0,5 | -3,8 | -8,6 |
| Ricreazione, cultura | 97,9 | 97,3 | -0,1 | -0,6 | -0,2 |
| Istruzione | 104,8 | 112,2 | 5,4 | 7,1 | 2,2 |
| Alberghi, pubblici esercizi | 108,1 | 108,7 | -0,3 | 0,6 | 1,5 |
| Altri beni e servizi | 105,0 | 105,0 | 0,0 | 0,0 | -0,1 |