



Foglio 1 - Marzo 2014 - N. 3

INDICE DEI PREZZI AL CONSUMO PER LE FAMIGLIE DI OPERAI ED IMPIEGATI

(calcolato al netto dei consumi di tabacco)

INDICE GENERALE - ITALIA (base 2010=100)

MESE	INDICE		Variazione percentuale su				Tasso medio (*)
			mese precedente		stesso mese anno precedente		
	2013	2014	2013	2014	2013	2014	
Gennaio	106,7	107,3	0,2	0,2	2,2	0,6	1,0
Febbraio	106,7	107,2	0,0	-0,1	1,8	0,5	0,9
Marzo	106,9		0,2		1,6		
Aprile	106,9		0,0		1,1		
Maggio	106,9		0,0		1,2		
Giugno	107,1		0,2		1,2		
Luglio	107,2		0,1		1,2		
Agosto	107,6		0,4		1,1		
Settembre	107,2		-0,4		0,8		
Ottobre	107,1		-0,1		0,7		
Novembre	106,8		-0,3		0,6		
Dicembre	107,1		0,3		0,6		
MEDIA ANNUA	107,0						

Nel mese di Febbraio 2014 l'indice dei prezzi al consumo per le famiglie di operai e impiegati, con base 2010=100, è risultato pari a 107,2 con una variazione del -0,1% rispetto al mese precedente e del +0,5% nei confronti dello stesso mese dell'anno precedente (tasso annuo tendenziale dell'inflazione).

Il tasso medio dell'inflazione raggiunto nel mese di Febbraio 2014 è pari al 0,9%.

INDENNITA' DI FINE RAPPORTO

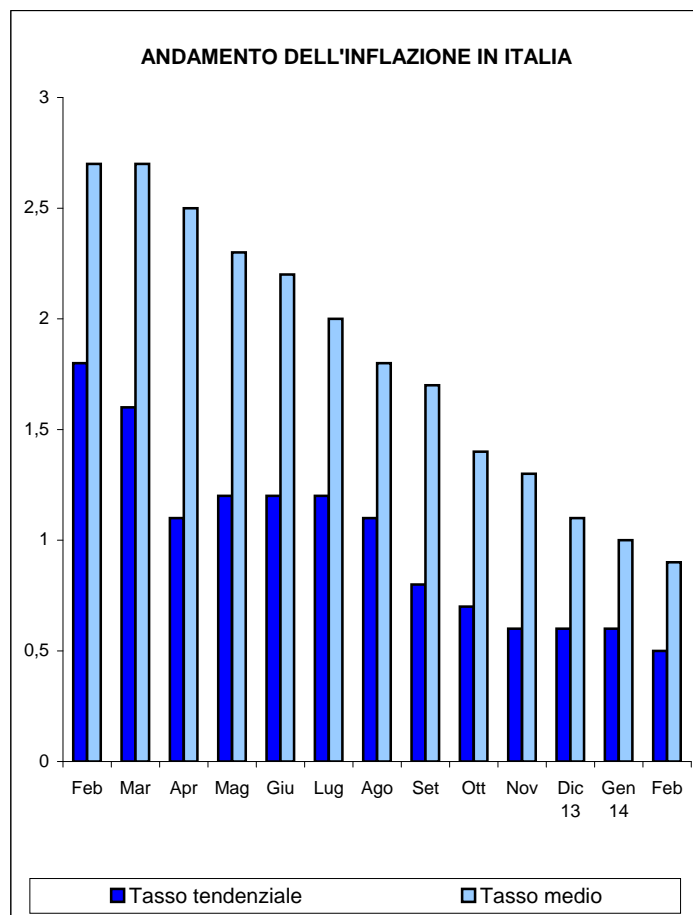
(Legge 29.5.1982, n. 297 - artt. 1 e 5)

La percentuale di rivalutazione complessiva del trattamento di fine rapporto, con base Dicembre 2013, per le risoluzioni dei rapporti di lavoro avvenute nel periodo dal 15 Febbraio al 14 Marzo 2014 è pari a 0,320028.

EQUO CANONE

(Legge 27.7.1978, n. 392 - art. 81)

La variazione dell'indice del mese di Febbraio 2014, pubblicato ai fini delle locazioni di immobili urbani, è pari a 0,5 (75%= 0,4).



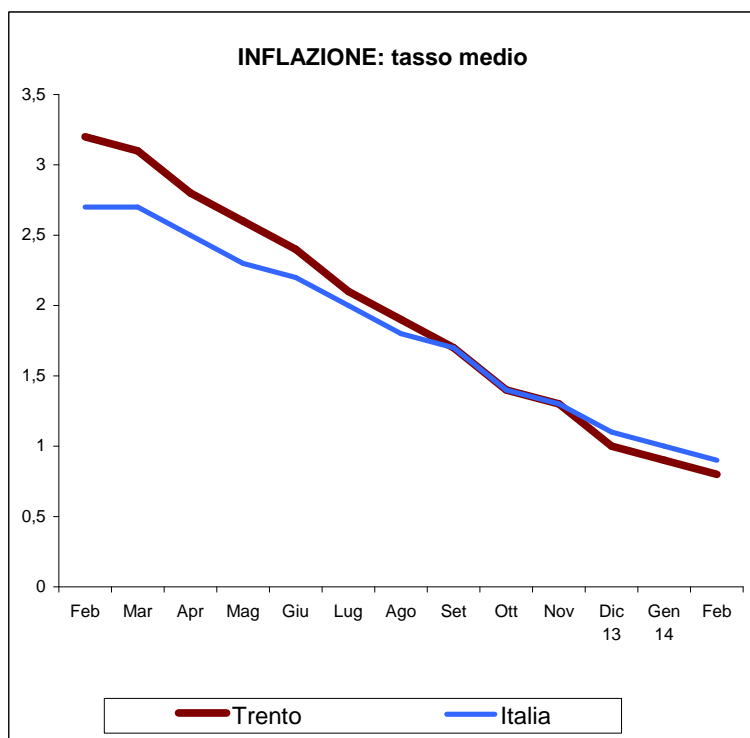
(*) per tasso medio d'inflazione si intende l'incremento percentuale del periodo di 12 mesi, compreso il mese di riferimento, rispetto allo stesso periodo degli anni precedenti.

Indice generale - città di Trento (base 2010=100)

MESE	INDICE		Variazione percentuale su				Tasso medio
			mese precedente		stesso mese precedente		
	2013	2014	2013	2014	2013	2014	
Gennaio	106,9	107,6	0,0	0,2	2,3	0,7	0,9
Febbraio	107,0	107,6	0,1	0,0	2,1	0,6	0,8
Marzo	107,1		0,1		1,6		
Aprile	106,9		-0,2		1,0		
Maggio	106,8		-0,1		1,0		
Giugno	107,1		0,3		1,0		
Luglio	107,2		0,1		0,9		
Agosto	107,7		0,5		0,9		
Settembre	107,2		-0,5		0,6		
Ottobre	106,9		-0,3		0,4		
Novembre	106,9		0,0		0,5		
Dicembre	107,4		0,5		0,5		
MEDIA ANNUA	107,1						

Nel mese di Febbraio 2014 l'indice dei prezzi al consumo per le famiglie di operai ed impiegati, con base 2010=100, relativo alla città di Trento, è risultato pari a 107,6 con una variazione del 0,0% rispetto al mese precedente e del +0,6% nei confronti dello stesso mese dell'anno precedente.

Il tasso medio d'inflazione relativo alla città di Trento, raggiunto nel mese di Febbraio 2014, è pari al 0,8%.



Fonte: ISTAT

Indice per capitoli - ITALIA

DIVISIONI	INDICE		Var. % su		Tasso medio
			mese precedente	stesso mese precedente	
	Feb 2013	Feb 2014			
Prod. alim. e bev. analcolic.	107,1	108,2	-0,2	1,0	2,0
Bev. alc., tabacchi	110,9	111,8	0,1	0,8	1,0
Abbigl., calzature	105,0	105,6	0,0	0,6	0,7
Abit.,acqua,elettr.,combust.	114,3	114,9	0,2	0,5	1,4
Mobili, serv. casa	104,4	105,2	0,1	0,8	0,9
Servizi sanitari	101,0	101,2	0,0	0,2	0,4
Trasporti	113,8	114,5	-0,3	0,6	0,8
Comunicazioni	92,5	85,2	-0,9	-7,9	-6,3
Ricreazione, cultura	100,6	101,2	0,1	0,6	0,4
Istruzione	106,8	108,2	0,0	1,3	2,3
Alberghi, pubblici esercizi	104,1	105,4	0,0	1,2	1,6
Altri beni e servizi	107,3	107,0	0,1	-0,3	0,7

Indice per capitoli - TRENTO

DIVISIONI	INDICE		Var. % su		Tasso medio
			mese precedente	stesso mese precedente	
	Feb 2013	Feb 2014			
Prod. alim. e bev. analcolic.	109,5	108,9	-0,2	-0,5	1,2
Bev. alc., tabacchi	110,5	110,0	-0,1	-0,5	0,3
Abbigl., calzature	103,3	101,7	0,0	-1,5	-1,2
Abit.,acqua,elettr.,combust.	113,6	115,3	0,1	1,5	0,5
Mobili, serv. casa	105,0	105,9	0,1	0,9	0,9
Servizi sanitari	103,5	105,3	0,1	1,7	2,1
Trasporti	115,7	115,8	-0,6	0,1	0,5
Comunicazioni	92,5	85,5	-0,8	-7,6	-6,2
Ricreazione, cultura	98,3	98,3	0,3	0,0	-0,2
Istruzione	103,8	105,4	0,0	1,5	1,7
Alberghi, pubblici esercizi	106,5	108,8	0,2	2,2	2,3
Altri beni e servizi	105,7	105,3	-0,2	-0,4	-0,3