



INDICE DEI PREZZI AL CONSUMO PER LE FAMIGLIE DI OPERAI ED IMPIEGATI

(calcolato al netto dei consumi di tabacco)

INDICE GENERALE - ITALIA (base 2010=100)

| MESE | INDICE | | Variazione percentuale su | | | | Tasso medio (*) |
|--------------------|--------------|-------|---------------------------|------|-----------------------------|------|-----------------|
| | | | mese precedente | | stesso mese anno precedente | | |
| | 2012 | 2013 | 2012 | 2013 | 2012 | 2013 | |
| Gennaio | 104,4 | 106,7 | 0,4 | 0,2 | 3,2 | 2,2 | 2,9 |
| Febbraio | 104,8 | 106,7 | 0,4 | 0,0 | 3,3 | 1,8 | 2,7 |
| Marzo | 105,2 | 106,9 | 0,4 | 0,2 | 3,2 | 1,6 | 2,7 |
| Aprile | 105,7 | 106,9 | 0,5 | 0,0 | 3,2 | 1,1 | 2,5 |
| Maggio | 105,6 | 106,9 | -0,1 | 0,0 | 3,0 | 1,2 | 2,3 |
| Giugno | 105,8 | 107,1 | 0,2 | 0,2 | 3,1 | 1,2 | 2,2 |
| Luglio | 105,9 | 107,2 | 0,1 | 0,1 | 2,9 | 1,2 | 2,0 |
| Agosto | 106,4 | 107,6 | 0,5 | 0,4 | 3,1 | 1,1 | 1,8 |
| Settembre | 106,4 | 107,2 | 0,0 | -0,4 | 3,1 | 0,8 | 1,7 |
| Ottobre | 106,4 | | 0,0 | | 2,7 | | |
| Novembre | 106,2 | | -0,2 | | 2,4 | | |
| Dicembre | 106,5 | | 0,3 | | 2,4 | | |
| MEDIA ANNUA | 105,8 | | | | | | |

Nel mese di Settembre 2013 l'indice dei prezzi al consumo per le famiglie di operai e impiegati, con base 2010=100, è risultato pari a 107,2 con una variazione del -0,4% rispetto al mese precedente e del +0,8% nei confronti dello stesso mese dell'anno precedente (tasso annuo tendenziale dell'inflazione).

Il tasso medio dell'inflazione raggiunto nel mese di Settembre 2013 è pari al 1,7%.

INDENNITA' DI FINE RAPPORTO

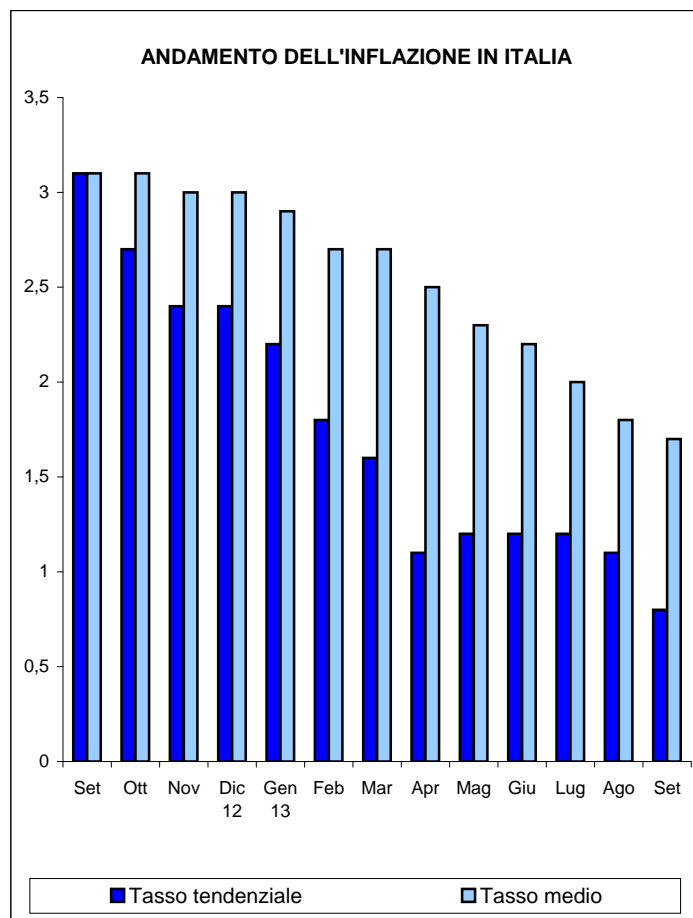
(Legge 29.5.1982, n. 297 - artt. 1 e 5)

La percentuale di rivalutazione complessiva del trattamento di fine rapporto, con base Dicembre 2012, per le risoluzioni dei rapporti di lavoro avvenute nel periodo dal 15 Settembre al 14 Ottobre 2013 è pari a 1,617958.

EQUO CANONE

(Legge 27.7.1978, n. 392 - art. 81)

La variazione dell'indice del mese di Settembre 2013, pubblicato ai fini delle locazioni di immobili urbani, è pari a 0,8 (75%= 0,6).



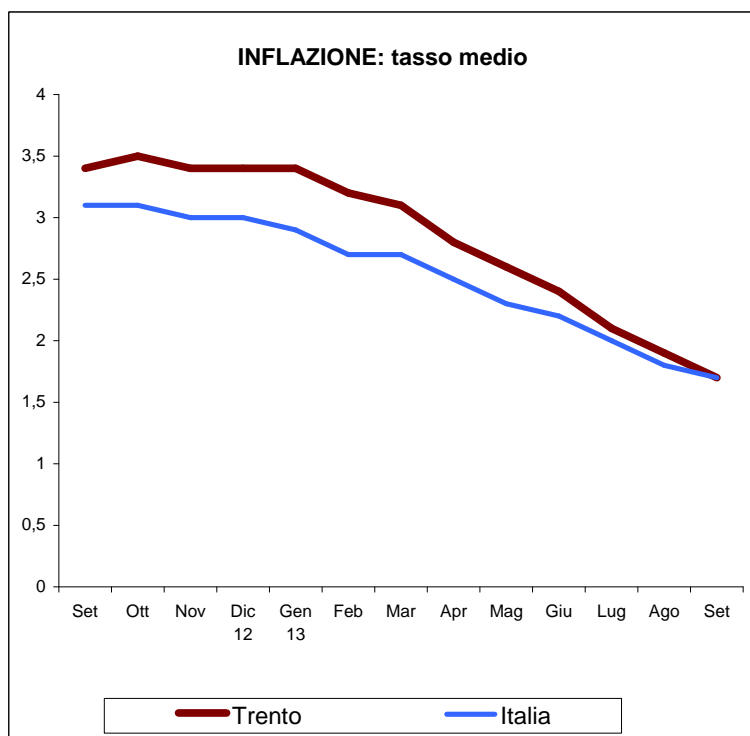
(*) per tasso medio d'inflazione si intende l'incremento percentuale del periodo di 12 mesi, compreso il mese di riferimento, rispetto allo stesso periodo degli anni precedenti.

Indice generale - città di Trento (base 2010=100)

| MESE | INDICE | | Variazione percentuale su | | | | Tasso medio |
|--------------------|--------------|-------|---------------------------|------|------------------------|------|-------------|
| | | | mese precedente | | stesso mese precedente | | |
| | 2012 | 2013 | 2012 | 2013 | 2012 | 2013 | |
| Gennaio | 104,5 | 106,9 | 0,5 | 0,0 | 3,3 | 2,3 | 3,4 |
| Febbraio | 104,8 | 107,0 | 0,3 | 0,1 | 3,3 | 2,1 | 3,2 |
| Marzo | 105,4 | 107,1 | 0,6 | 0,1 | 3,6 | 1,6 | 3,1 |
| Aprile | 105,8 | 106,9 | 0,4 | -0,2 | 3,8 | 1,0 | 2,8 |
| Maggio | 105,7 | 106,8 | -0,1 | -0,1 | 3,6 | 1,0 | 2,6 |
| Giugno | 106,0 | 107,1 | 0,3 | 0,3 | 3,6 | 1,0 | 2,4 |
| Luglio | 106,2 | 107,2 | 0,2 | 0,1 | 3,5 | 0,9 | 2,1 |
| Agosto | 106,7 | 107,7 | 0,5 | 0,5 | 3,6 | 0,9 | 1,9 |
| Settembre | 106,6 | 107,2 | -0,1 | -0,5 | 3,7 | 0,6 | 1,7 |
| Ottobre | 106,5 | | -0,1 | | 3,3 | | |
| Novembre | 106,4 | | -0,1 | | 2,8 | | |
| Dicembre | 106,9 | | 0,5 | | 2,8 | | |
| MEDIA ANNUA | 106,0 | | | | | | |

Nel mese di Settembre 2013 l'indice dei prezzi al consumo per le famiglie di operai ed impiegati, con base 2010=100, relativo alla città di Trento, è risultato pari a 107,2 con una variazione del -0,5% rispetto al mese precedente e del +0,6% nei confronti dello stesso mese dell'anno precedente.

Il tasso medio d'inflazione relativo alla città di Trento, raggiunto nel mese di Settembre 2013, è pari al 1,7%.



Fonte: ISTAT

Indice per capitoli - ITALIA

| DIVISIONI | INDICE | | Var. % su | | Tasso medio |
|-------------------------------|----------|----------|------------|------------------------|-------------|
| | | | mese prec. | stesso mese anno prec. | |
| | Set 2012 | Set 2013 | | | |
| Prod. alim. e bev. analcolic. | 105,2 | 107,2 | -0,2 | 1,9 | 2,7 |
| Bev. alc., tabacchi | 110,4 | 111,4 | 0,0 | 0,9 | 1,6 |
| Abbigl., calzature | 104,4 | 105,2 | 0,4 | 0,8 | 1,1 |
| Abit.,acqua,elettr.,combust. | 112,8 | 114,1 | 0,0 | 1,2 | 3,5 |
| Mobili, serv. casa | 103,9 | 104,7 | 0,1 | 0,8 | 1,1 |
| Servizi sanitari | 100,7 | 101,1 | 0,0 | 0,4 | 0,2 |
| Trasporti | 114,6 | 115,1 | -2,0 | 0,4 | 2,2 |
| Comunicazioni | 96,4 | 90,3 | -1,5 | -6,3 | -3,3 |
| Ricreazione, cultura | 100,5 | 100,9 | -0,2 | 0,4 | -0,1 |
| Istruzione | 104,9 | 107,9 | 1,0 | 2,9 | 3,0 |
| Alberghi, pubblici esercizi | 104,8 | 106,9 | 0,8 | 2,0 | 1,7 |
| Altri beni e servizi | 106,5 | 106,9 | 0,0 | 0,4 | 1,6 |

Indice per capitoli - TRENTO

| DIVISIONI | INDICE | | Var. % su | | Tasso medio |
|-------------------------------|----------|----------|------------|------------------------|-------------|
| | | | mese prec. | stesso mese anno prec. | |
| | Set 2012 | Set 2013 | | | |
| Prod. alim. e bev. analcolic. | 107,0 | 107,7 | -0,9 | 0,7 | 3,0 |
| Bev. alc., tabacchi | 110,0 | 109,8 | -0,3 | -0,2 | 1,5 |
| Abbigl., calzature | 103,2 | 101,1 | -0,3 | -2,0 | 0,0 |
| Abit.,acqua,elettr.,combust. | 112,7 | 112,8 | 0,0 | 0,1 | 3,2 |
| Mobili, serv. casa | 104,2 | 105,1 | -0,1 | 0,9 | 0,9 |
| Servizi sanitari | 103,2 | 104,8 | 0,0 | 1,6 | 2,8 |
| Trasporti | 116,6 | 117,0 | -2,0 | 0,3 | 2,1 |
| Comunicazioni | 96,6 | 90,6 | -1,4 | -6,2 | -3,3 |
| Ricreazione, cultura | 98,3 | 97,8 | -0,8 | -0,5 | -0,4 |
| Istruzione | 102,2 | 104,6 | 1,5 | 2,3 | 2,2 |
| Alberghi, pubblici esercizi | 106,0 | 108,5 | 0,0 | 2,4 | 2,4 |
| Altri beni e servizi | 105,8 | 104,7 | 0,1 | -1,0 | 0,5 |