



INDICE DEI PREZZI AL CONSUMO PER LE FAMIGLIE DI OPERAI ED IMPIEGATI

(calcolato al netto dei consumi di tabacco)

INDICE GENERALE - ITALIA (base 2010=100)

| MESE | INDICE | | Variazione percentuale su | | | | Tasso medio (*) |
|-------------|--------|-------|---------------------------|------|-----------------------------|------|-----------------|
| | | | mese precedente | | stesso mese anno precedente | | |
| | 2010 | 2011 | 2010 | 2011 | 2010 | 2011 | |
| Gennaio | 99,1 | 101,2 | 0,1 | 0,4 | 1,3 | 2,2 | 1,6 |
| Febbraio | 99,2 | 101,5 | 0,1 | 0,3 | 1,3 | 2,3 | 1,7 |
| Marzo | 99,4 | 101,9 | 0,2 | 0,4 | 1,5 | 2,5 | 1,7 |
| Aprile | 99,8 | 102,4 | 0,4 | 0,5 | 1,6 | 2,6 | 1,9 |
| Maggio | 99,9 | 102,5 | 0,1 | 0,1 | 1,5 | 2,6 | 2,0 |
| Giugno | 99,9 | 102,6 | 0,0 | 0,1 | 1,3 | 2,7 | 2,1 |
| Luglio | 100,2 | 102,9 | 0,4 | 0,3 | 1,7 | 2,7 | 2,1 |
| Agosto | 100,4 | 103,2 | 0,2 | 0,3 | 1,5 | 2,8 | 2,3 |
| Settembre | 100,1 | 103,2 | -0,3 | 0,0 | 1,6 | 3,0 | 2,4 |
| Ottobre | 100,4 | 103,6 | 0,2 | 0,4 | 1,7 | 3,2 | 2,5 |
| Novembre | 100,4 | 103,7 | 0,1 | 0,1 | 1,7 | 3,2 | 2,7 |
| Dicembre | 100,8 | | 0,4 | | 1,9 | | |
| MEDIA ANNUA | 100,0 | | | | | | |

Nel mese di Novembre 2011 l'indice dei prezzi al consumo per le famiglie di operai e impiegati, con base 2010=100, è risultato pari a 103,7 con una variazione del +0,1% rispetto al mese precedente e del +3,2% nei confronti dello stesso mese dell'anno precedente (tasso annuo tendenziale dell'inflazione).

Il tasso medio dell'inflazione raggiunto nel mese di Novembre 2011 è pari al 2,7%.

INDENNITA' DI FINE RAPPORTO

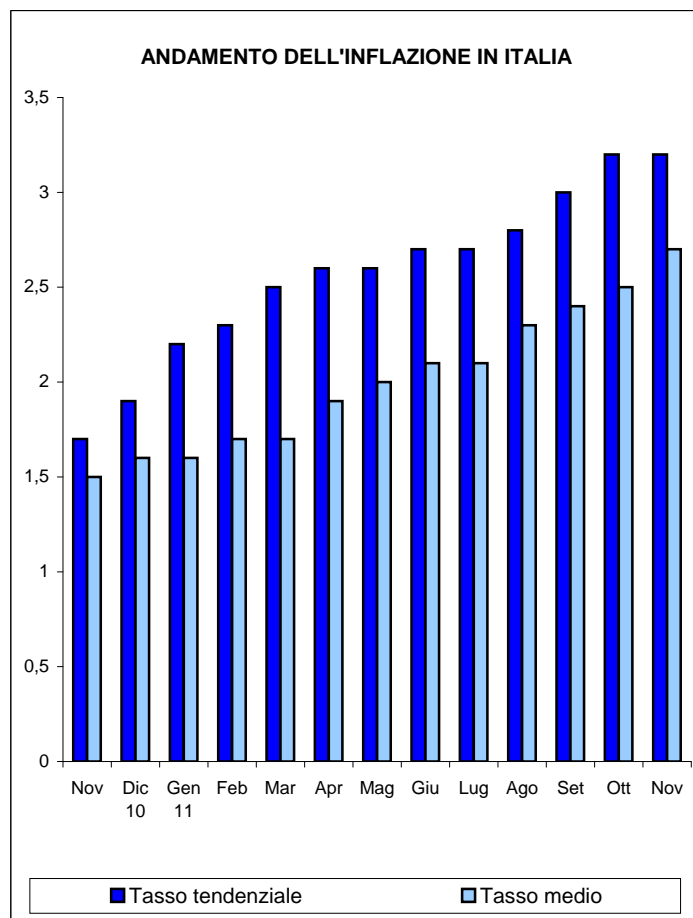
(Legge 29.5.1982, n. 297 - artt. 1 e 5)

La percentuale di rivalutazione complessiva del trattamento di fine rapporto, con base Dicembre 2010, per le risoluzioni dei rapporti di lavoro avvenute nel periodo dal 15 Novembre al 14 Dicembre 2011 è pari a 3,531846.

EQUO CANONE

(Legge 27.7.1978, n. 392 - art. 81)

La variazione dell'indice del mese di Novembre 2011, pubblicato ai fini delle locazioni di immobili urbani, è pari a 3,2 (75%= 2,4).



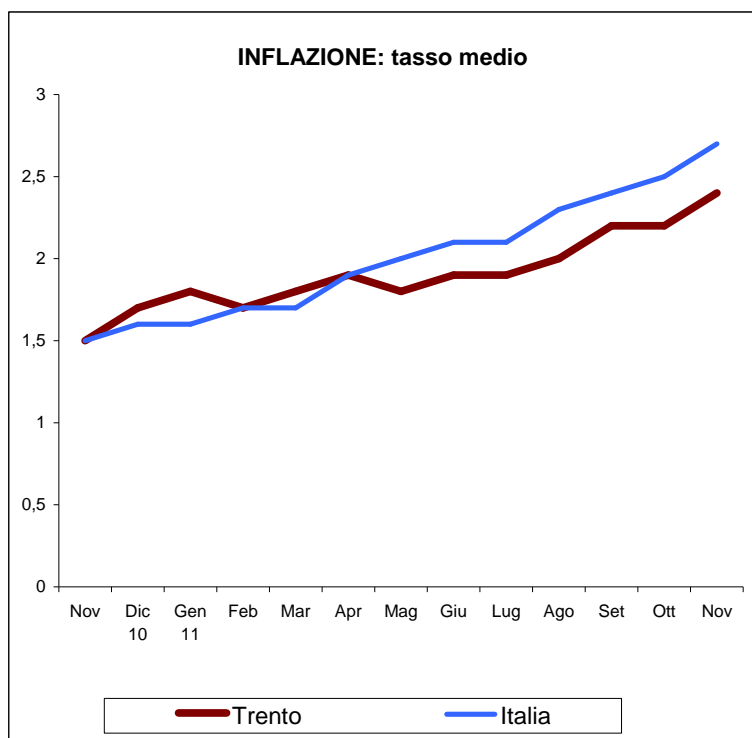
(*) per tasso medio d'inflazione si intende l'incremento percentuale del periodo di 12 mesi, compreso il mese di riferimento, rispetto allo stesso periodo degli anni precedenti.

Indice generale - città di Trento (base 2010=100)

| MESE | INDICE | | Variazione percentuale su | | | | Tasso medio |
|--------------------|--------|-------|---------------------------|------|-----------------------------|------|-------------|
| | | | mese precedente | | stesso mese anno precedente | | |
| | 2010 | 2011 | 2010 | 2011 | 2010 | 2011 | |
| Gennaio | 99,1 | 101,2 | 0,4 | 0,5 | 1,2 | 2,1 | 1,8 |
| Febbraio | 99,4 | 101,5 | 0,3 | 0,3 | 1,5 | 2,1 | 1,7 |
| Marzo | 99,6 | 101,7 | 0,2 | 0,2 | 1,7 | 2,1 | 1,8 |
| Aprile | 99,8 | 101,9 | 0,2 | 0,2 | 1,8 | 2,1 | 1,9 |
| Maggio | 99,9 | 102,0 | 0,1 | 0,1 | 1,7 | 2,1 | 1,8 |
| Giugno | 100,0 | 102,3 | 0,1 | 0,3 | 1,6 | 2,3 | 1,9 |
| Luglio | 100,2 | 102,6 | 0,2 | 0,3 | 1,7 | 2,4 | 1,9 |
| Agosto | 100,5 | 103,0 | 0,2 | 0,4 | 1,7 | 2,5 | 2,0 |
| Settembre | 100,2 | 102,8 | -0,3 | -0,2 | 1,7 | 2,6 | 2,2 |
| Ottobre | 100,1 | 103,1 | -0,1 | 0,3 | 1,7 | 3,0 | 2,2 |
| Novembre | 100,2 | 103,5 | 0,2 | 0,4 | 1,7 | 3,3 | 2,4 |
| Dicembre | 100,7 | | 0,5 | | 2,0 | | |
| MEDIA ANNUA | 100,0 | | | | | | |

Nel mese di Novembre 2011 l'indice dei prezzi al consumo per le famiglie di operai ed impiegati, con base 2010=100, relativo alla città di Trento, è risultato pari a 103,5 con una variazione del +0,4% rispetto al mese precedente e del +3,3% nei confronti dello stesso mese dell'anno precedente.

Il tasso medio d'inflazione relativo alla città di Trento, raggiunto nel mese di Novembre 2011, è pari al 2,4%.



Fonte: ISTAT

Indice per capitoli - ITALIA

| DIVISIONI | INDICE | | Var. % su | | Tasso medio |
|-------------------------------|----------|----------|-----------------|-----------------------------|-------------|
| | | | mese precedente | stesso mese anno precedente | |
| | Nov 2010 | Nov 2011 | | | |
| Prod. alim. e bev. analcolic. | 100,4 | 103,5 | 0,7 | 3,1 | 2,3 |
| Bev. alc., tabacchi | 101,4 | 107,8 | 0,1 | 6,3 | 3,3 |
| Abbigl., calzature | 100,5 | 103,3 | 0,1 | 2,8 | 1,5 |
| Abit.,acqua,elettr.,combust. | 101,1 | 107,0 | 0,5 | 5,8 | 4,5 |
| Mobili, serv. casa | 100,4 | 102,5 | 0,1 | 2,0 | 1,5 |
| Servizi sanitari | 100,2 | 100,8 | 0,1 | 0,6 | 0,7 |
| Trasporti | 100,2 | 107,3 | -0,2 | 7,1 | 6,1 |
| Comunicazioni | 99,6 | 97,3 | -0,2 | -2,3 | -1,6 |
| Ricreazione, cultura | 100,2 | 100,3 | -0,4 | 0,1 | 0,3 |
| Istruzione | 101,7 | 103,6 | 0,1 | 1,9 | 2,3 |
| Alberghi, pubblici esercizi | 100,4 | 102,4 | -0,9 | 2,0 | 2,2 |
| Altri beni e servizi | 101,1 | 105,0 | 0,3 | 3,9 | 3,2 |

Indice per capitoli - TRENTO

| DIVISIONI | INDICE | | Var. % su | | Tasso medio |
|-------------------------------|----------|----------|-----------------|-----------------------------|-------------|
| | | | mese precedente | stesso mese anno precedente | |
| | Nov 2010 | Nov 2011 | | | |
| Prod. alim. e bev. analcolic. | 100,7 | 104,0 | 1,0 | 3,3 | 2,7 |
| Bev. alc., tabacchi | 101,5 | 107,4 | 0,2 | 5,8 | 3,0 |
| Abbigl., calzature | 100,1 | 101,6 | 0,1 | 1,5 | 0,8 |
| Abit.,acqua,elettr.,combust. | 100,5 | 105,9 | 0,2 | 5,4 | 3,9 |
| Mobili, serv. casa | 100,4 | 103,1 | 0,3 | 2,6 | 1,5 |
| Servizi sanitari | 99,8 | 99,9 | 0,0 | 0,1 | 0,1 |
| Trasporti | 100,0 | 108,6 | -0,2 | 8,6 | 7,1 |
| Comunicazioni | 99,5 | 97,3 | -0,4 | -2,2 | -1,5 |
| Ricreazione, cultura | 99,8 | 98,2 | -0,3 | -1,6 | -1,2 |
| Istruzione | 99,0 | 100,8 | 0,1 | 1,8 | -0,6 |
| Alberghi, pubblici esercizi | 100,4 | 103,7 | 1,0 | 3,3 | 2,2 |
| Altri beni e servizi | 100,3 | 104,2 | 0,4 | 3,8 | 2,3 |