



## INDICE DEI PREZZI AL CONSUMO PER LE FAMIGLIE DI OPERAI ED IMPIEGATI

(calcolato al netto dei consumi di tabacco)

### INDICE GENERALE - ITALIA (base 2010=100)

| MESE        | INDICE |       | Variazione percentuale su |      |                             |      | Tasso medio (*) |
|-------------|--------|-------|---------------------------|------|-----------------------------|------|-----------------|
|             |        |       | mese precedente           |      | stesso mese anno precedente |      |                 |
|             | 2010   | 2011  | 2010                      | 2011 | 2010                        | 2011 |                 |
| Gennaio     | 99,1   | 101,2 | 0,1                       | 0,4  | 1,3                         | 2,2  | 1,6             |
| Febbraio    | 99,2   | 101,5 | 0,1                       | 0,3  | 1,3                         | 2,3  | 1,7             |
| Marzo       | 99,4   | 101,9 | 0,2                       | 0,4  | 1,5                         | 2,5  | 1,7             |
| Aprile      | 99,8   | 102,4 | 0,4                       | 0,5  | 1,6                         | 2,6  | 1,9             |
| Maggio      | 99,9   | 102,5 | 0,1                       | 0,1  | 1,5                         | 2,6  | 2,0             |
| Giugno      | 99,9   |       | 0,0                       |      | 1,3                         |      |                 |
| Luglio      | 100,2  |       | 0,4                       |      | 1,7                         |      |                 |
| Agosto      | 100,4  |       | 0,2                       |      | 1,5                         |      |                 |
| Settembre   | 100,1  |       | -0,3                      |      | 1,6                         |      |                 |
| Ottobre     | 100,4  |       | 0,2                       |      | 1,7                         |      |                 |
| Novembre    | 100,4  |       | 0,1                       |      | 1,7                         |      |                 |
| Dicembre    | 100,8  |       | 0,4                       |      | 1,9                         |      |                 |
| MEDIA ANNUA | 100,0  |       |                           |      |                             |      |                 |

Nel mese di Maggio 2011 l'indice dei prezzi al consumo per le famiglie di operai e impiegati, con base 2010=100, è risultato pari a 102,5 con una variazione del +0,1% rispetto al mese precedente e del +2,6% nei confronti dello stesso mese dell'anno precedente (tasso annuo tendenziale dell'inflazione).

Il tasso medio dell'inflazione raggiunto nel mese di Maggio 2011 è pari al 2,0%.

### INDENNITA' DI FINE RAPPORTO

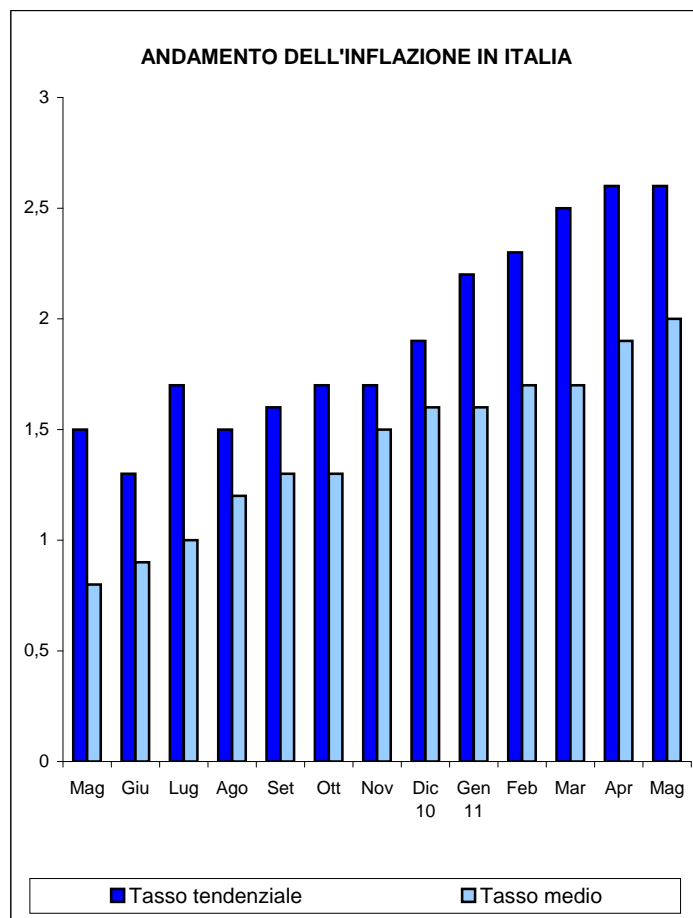
(Legge 29.5.1982, n. 297 - artt. 1 e 5)

La percentuale di rivalutazione complessiva del trattamento di fine rapporto, con base Dicembre 2010, per le risoluzioni dei rapporti di lavoro avvenute nel periodo dal 15 Maggio al 14 Giugno 2011 è pari a 1,888999.

### EQUO CANONE

(Legge 27.7.1978, n. 392 - art. 81)

La variazione dell'indice del mese di Maggio 2011, pubblicato ai fini delle locazioni di immobili urbani, è pari a 2,6 (75%=2,0).



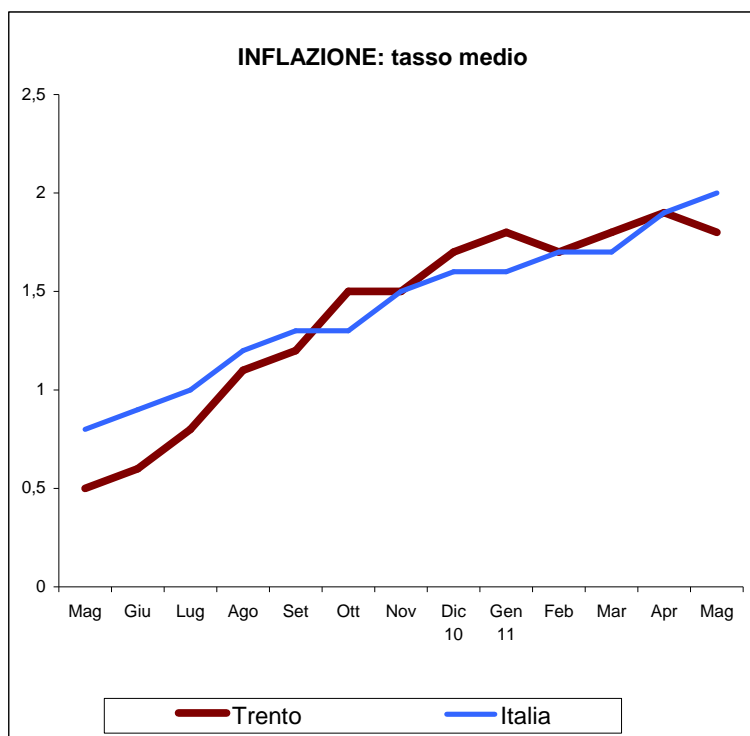
(\*) per tasso medio d'inflazione si intende l'incremento percentuale del periodo di 12 mesi, compreso il mese di riferimento, rispetto allo stesso periodo degli anni precedenti.

## Indice generale - città di Trento (base 2010=100)

| MESE               | INDICE |       | Variazione percentuale su |      |                        |      | Tasso medio |
|--------------------|--------|-------|---------------------------|------|------------------------|------|-------------|
|                    |        |       | mese precedente           |      | stesso mese precedente |      |             |
|                    | 2010   | 2011  | 2010                      | 2011 | 2010                   | 2011 |             |
| Gennaio            | 99,1   | 101,2 | 0,4                       | 0,5  | 1,2                    | 2,1  | 1,8         |
| Febbraio           | 99,4   | 101,5 | 0,3                       | 0,3  | 1,5                    | 2,1  | 1,7         |
| Marzo              | 99,6   | 101,7 | 0,2                       | 0,2  | 1,7                    | 2,1  | 1,8         |
| Aprile             | 99,8   | 101,9 | 0,2                       | 0,2  | 1,8                    | 2,1  | 1,9         |
| Maggio             | 99,9   | 102,0 | 0,1                       | 0,1  | 1,7                    | 2,1  | 1,8         |
| Giugno             | 100,0  |       | 0,1                       |      | 1,6                    |      |             |
| Luglio             | 100,2  |       | 0,2                       |      | 1,7                    |      |             |
| Agosto             | 100,5  |       | 0,2                       |      | 1,7                    |      |             |
| Settembre          | 100,2  |       | -0,3                      |      | 1,7                    |      |             |
| Ottobre            | 100,1  |       | -0,1                      |      | 1,7                    |      |             |
| Novembre           | 100,2  |       | 0,2                       |      | 1,7                    |      |             |
| Dicembre           | 100,7  |       | 0,5                       |      | 2,0                    |      |             |
| <b>MEDIA ANNUA</b> | 100,0  |       |                           |      |                        |      |             |

Nel mese di Maggio 2011 l'indice dei prezzi al consumo per le famiglie di operai ed impiegati, con base 2010=100, relativo alla città di Trento, è risultato pari a 102,0 con una variazione del +0,1% rispetto al mese precedente e del +2,1% nei confronti dello stesso mese dell'anno precedente.

Il tasso medio d'inflazione relativo alla città di Trento, raggiunto nel mese di Maggio 2011, è pari al 1,8%.



Fonte: ISTAT

## Indice per capitoli - ITALIA

| DIVISIONI                     | INDICE   |          | Var. % su       |                        | Tasso medio |
|-------------------------------|----------|----------|-----------------|------------------------|-------------|
|                               |          |          | mese precedente | stesso mese precedente |             |
|                               | Mag 2010 | Mag 2011 |                 |                        |             |
| Prod. alim. e bev. analcolic. | 99,8     | 102,8    | 0,6             | 3,0                    | 1,1         |
| Bev. alc., tabacchi           | 99,4     | 101,7    | 0,1             | 2,3                    | 2,5         |
| Abbigl., calzature            | 100,0    | 101,3    | 0,1             | 1,3                    | 1,0         |
| Abit.,acqua,elettr.,combust.  | 99,7     | 104,1    | 0,0             | 4,4                    | 3,0         |
| Mobili, serv. casa            | 99,9     | 101,4    | 0,2             | 1,5                    | 1,3         |
| Servizi sanitari              | 99,8     | 100,4    | -0,3            | 0,6                    | 0,5         |
| Trasporti                     | 100,2    | 106,0    | -0,3            | 5,8                    | 4,7         |
| Comunicazioni                 | 100,1    | 98,6     | -0,3            | -1,5                   | -1,2        |
| Ricreazione, cultura          | 99,5     | 99,5     | -0,3            | 0,0                    | 0,3         |
| Istruzione                    | 99,3     | 101,8    | 0,1             | 2,6                    | 2,5         |
| Alberghi, pubblici esercizi   | 100,0    | 102,4    | 0,4             | 2,4                    | 1,9         |
| Altri beni e servizi          | 99,6     | 102,4    | 0,2             | 2,8                    | 3,2         |

## Indice per capitoli - TRENTO

| DIVISIONI                     | INDICE   |          | Var. % su       |                        | Tasso medio |
|-------------------------------|----------|----------|-----------------|------------------------|-------------|
|                               |          |          | mese precedente | stesso mese precedente |             |
|                               | Mag 2010 | Mag 2011 |                 |                        |             |
| Prod. alim. e bev. analcolic. | 99,8     | 102,9    | 0,6             | 3,1                    | 1,4         |
| Bev. alc., tabacchi           | 99,5     | 101,3    | -0,1            | 1,8                    | 2,5         |
| Abbigl., calzature            | 100,0    | 100,6    | -0,2            | 0,6                    | 0,3         |
| Abit.,acqua,elettr.,combust.  | 100,6    | 103,6    | 0,2             | 3,0                    | 3,6         |
| Mobili, serv. casa            | 99,8     | 101,4    | 0,3             | 1,6                    | 0,7         |
| Servizi sanitari              | 100,0    | 99,9     | -0,4            | -0,1                   | 0,8         |
| Trasporti                     | 100,5    | 107,0    | -0,5            | 6,5                    | 5,1         |
| Comunicazioni                 | 100,0    | 98,6     | -0,3            | -1,4                   | -1,1        |
| Ricreazione, cultura          | 99,8     | 98,2     | -0,5            | -1,6                   | -0,9        |
| Istruzione                    | 100,5    | 99,2     | 0,0             | -1,3                   | 0,3         |
| Alberghi, pubblici esercizi   | 99,7     | 101,6    | 0,3             | 1,9                    | 2,2         |
| Altri beni e servizi          | 100,1    | 101,5    | 0,3             | 1,4                    | 1,6         |