



INDICE DEI PREZZI AL CONSUMO PER LE FAMIGLIE DI OPERAI ED IMPIEGATI

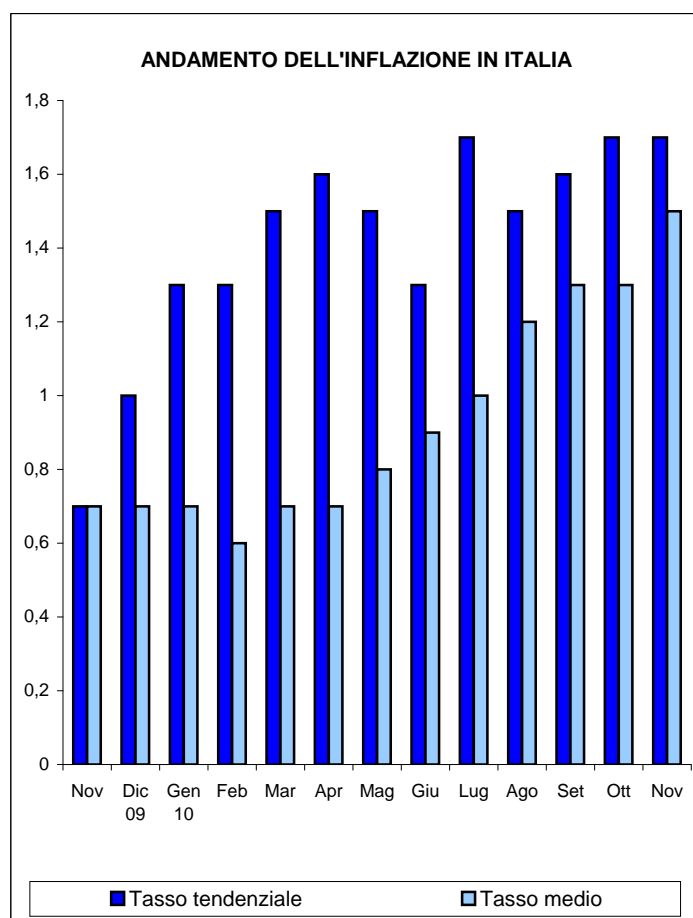
(calcolato al netto dei consumi di tabacco)

INDICE GENERALE - ITALIA (base 1995=100)

| MESE | INDICE | | Variazione percentuale su | | | | Tasso medio (*) |
|-------------|--------|-------|---------------------------|------|-----------------------------|------|-----------------|
| | | | mese precedente | | stesso mese anno precedente | | |
| | 2009 | 2010 | 2009 | 2010 | 2009 | 2010 | |
| Gennaio | 134,2 | 136,0 | -0,2 | 0,1 | 1,5 | 1,3 | 0,7 |
| Febbraio | 134,5 | 136,2 | 0,2 | 0,1 | 1,5 | 1,3 | 0,6 |
| Marzo | 134,5 | 136,5 | 0,0 | 0,2 | 1,0 | 1,5 | 0,7 |
| Aprile | 134,8 | 137,0 | 0,2 | 0,4 | 1,0 | 1,6 | 0,7 |
| Maggio | 135,1 | 137,1 | 0,2 | 0,1 | 0,7 | 1,5 | 0,8 |
| Giugno | 135,3 | 137,1 | 0,1 | 0,0 | 0,4 | 1,3 | 0,9 |
| Luglio | 135,3 | 137,6 | 0,0 | 0,4 | -0,1 | 1,7 | 1,0 |
| Agosto | 135,8 | 137,9 | 0,4 | 0,2 | 0,2 | 1,5 | 1,2 |
| Settembre | 135,4 | 137,5 | -0,3 | -0,3 | 0,1 | 1,6 | 1,3 |
| Ottobre | 135,5 | 137,8 | 0,1 | 0,2 | 0,2 | 1,7 | 1,3 |
| Novembre | 135,6 | 137,9 | 0,1 | 0,1 | 0,7 | 1,7 | 1,5 |
| Dicembre | 135,8 | | 0,1 | | 1,0 | | |
| MEDIA ANNUA | 135,2 | | | | | | |

Nel mese di Novembre 2010 l'indice dei prezzi al consumo per le famiglie di operai e impiegati, con base 1995=100, è risultato pari a 137,9 con una variazione del +0,1% rispetto al mese precedente e del +1,7% nei confronti dello stesso mese dell'anno precedente (tasso annuo tendenziale dell'inflazione).

Il tasso medio dell'inflazione raggiunto nel mese di Novembre 2010 è pari al 1,5%.



INDENNITA' DI FINE RAPPORTO

(Legge 29.5.1982, n. 297 - artt. 1 e 5)

La percentuale di rivalutazione complessiva del trattamento di fine rapporto, con base Dicembre 2009, per le risoluzioni dei rapporti di lavoro avvenute nel periodo dal 15 Novembre al 14 Dicembre 2010 è pari a 2,534794.

EQUO CANONE

(Legge 27.7.1978, n. 392 - art. 81)

La variazione dell'indice del mese di Novembre 2010, pubblicato ai fini delle locazioni di immobili urbani, è pari a 1,7 (75%= 1,3).

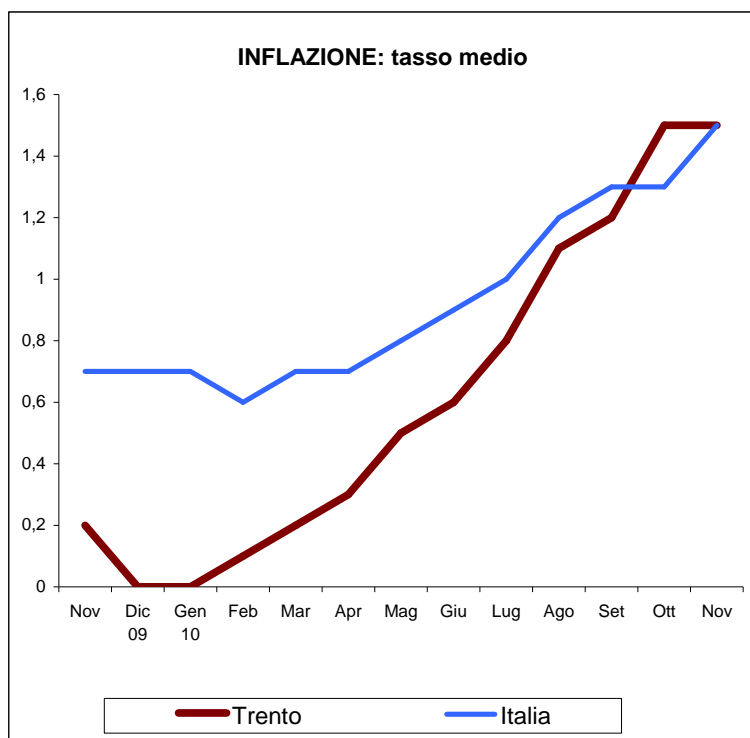
(*) per tasso medio d'inflazione si intende l'incremento percentuale del periodo di 12 mesi, compreso il mese di riferimento, rispetto allo stesso periodo degli anni precedenti.

Indice generale - città di Trento (base 1995=100)

| MESE | INDICE | | Variazione percentuale su | | | | Tasso medio |
|--------------------|--------------|-------|---------------------------|------|-----------------------------|------|-------------|
| | | | mese precedente | | stesso mese anno precedente | | |
| | 2009 | 2010 | 2009 | 2010 | 2009 | 2010 | |
| Gennaio | 129,4 | 130,9 | -0,2 | 0,4 | 1,2 | 1,2 | 0,0 |
| Febbraio | 129,4 | 131,3 | 0,0 | 0,3 | 0,9 | 1,5 | 0,1 |
| Marzo | 129,4 | 131,6 | 0,0 | 0,2 | 0,3 | 1,7 | 0,2 |
| Aprile | 129,6 | 131,9 | 0,2 | 0,2 | 0,2 | 1,8 | 0,3 |
| Maggio | 129,8 | 132,0 | 0,2 | 0,1 | -0,1 | 1,7 | 0,5 |
| Giugno | 130,0 | 132,1 | 0,2 | 0,1 | -0,5 | 1,6 | 0,6 |
| Luglio | 130,2 | 132,4 | 0,2 | 0,2 | -0,8 | 1,7 | 0,8 |
| Agosto | 130,5 | 132,7 | 0,2 | 0,2 | -0,6 | 1,7 | 1,1 |
| Settembre | 130,1 | 132,3 | -0,3 | -0,3 | -0,5 | 1,7 | 1,2 |
| Ottobre | 130,0 | 132,2 | -0,1 | -0,1 | -0,5 | 1,7 | 1,5 |
| Novembre | 130,2 | 132,4 | 0,2 | 0,2 | 0,2 | 1,7 | 1,5 |
| Dicembre | 130,4 | | 0,2 | | 0,6 | | |
| MEDIA ANNUA | 129,9 | | | | | | |

Nel mese di Novembre 2010 l'indice dei prezzi al consumo per le famiglie di operai ed impiegati, con base 1995=100, relativo alla città di Trento, è risultato pari a 132,4 con una variazione del +0,2% rispetto al mese precedente e del +1,7% nei confronti dello stesso mese dell'anno precedente.

Il tasso medio d'inflazione relativo alla città di Trento, raggiunto nel mese di Novembre 2010, è pari al 1,5%.



Fonte: ISTAT

Indice per capitoli - ITALIA

| CAPITOLI | INDICE | | Var. % su | | Tasso medio |
|-------------------------------|----------|----------|-----------------|-----------------------------|-------------|
| | | | mese precedente | stesso mese anno precedente | |
| | Nov 2009 | Nov 2010 | | | |
| Prod. alim. e bev. analcolic. | 136,7 | 137,6 | 0,1 | 0,7 | 0,2 |
| Bev. alc., tabacchi | 184,5 | 192,0 | 0,0 | 4,1 | 3,1 |
| Abbigl., calzature | 136,9 | 138,2 | 0,1 | 0,9 | 0,9 |
| Abit.,acqua,elettr.,combust. | 156,3 | 160,8 | 0,4 | 2,9 | 0,8 |
| Mobili, serv. casa | 133,4 | 135,1 | 0,1 | 1,3 | 1,3 |
| Servizi sanitari | 120,9 | 121,7 | 0,1 | 0,7 | 0,3 |
| Trasporti | 141,8 | 146,7 | 0,0 | 3,5 | 4,1 |
| Comunicazioni | 68,4 | 67,3 | 1,1 | -1,6 | -1,0 |
| Ricreazione, cultura | 122,3 | 123,5 | 0,2 | 1,0 | 0,6 |
| Istruzione | 146,8 | 150,6 | 0,0 | 2,6 | 2,5 |
| Alberghi, pubblici esercizi | 148,7 | 151,2 | -0,7 | 1,7 | 1,7 |
| Altri beni e servizi | 145,4 | 150,0 | 0,1 | 3,2 | 3,3 |

Indice per capitoli - TRENTO

| CAPITOLI | INDICE | | Var. % su | | Tasso medio |
|-------------------------------|----------|----------|-----------------|-----------------------------|-------------|
| | | | mese precedente | stesso mese anno precedente | |
| | Nov 2009 | Nov 2010 | | | |
| Prod. alim. e bev. analcolic. | 129,5 | 130,8 | 0,4 | 1,0 | -0,4 |
| Bev. alc., tabacchi | 184,6 | 192,4 | 0,1 | 4,2 | 3,1 |
| Abbigl., calzature | 120,0 | 120,2 | 0,1 | 0,2 | 0,4 |
| Abit.,acqua,elettr.,combust. | 156,3 | 162,1 | 0,1 | 3,7 | 2,0 |
| Mobili, serv. casa | 135,5 | 136,5 | 0,1 | 0,7 | 0,9 |
| Servizi sanitari | 116,6 | 118,3 | 0,0 | 1,5 | 1,2 |
| Trasporti | 143,4 | 148,5 | 0,1 | 3,6 | 4,2 |
| Comunicazioni | 65,9 | 64,8 | 0,8 | -1,7 | -1,2 |
| Ricreazione, cultura | 117,9 | 118,0 | 0,1 | 0,1 | -0,6 |
| Istruzione | 157,1 | 154,7 | 0,0 | -1,5 | 3,3 |
| Alberghi, pubblici esercizi | 135,6 | 138,7 | 0,1 | 2,3 | 2,5 |
| Altri beni e servizi | 142,1 | 143,8 | 0,1 | 1,2 | 1,8 |