



## INDICE DEI PREZZI AL CONSUMO PER LE FAMIGLIE DI OPERAI ED IMPIEGATI

(calcolato al netto dei consumi di tabacco)

### INDICE GENERALE - ITALIA (base 1995=100)

MESE	INDICE		Variazione percentuale su				Tasso medio (*)
			mese precedente		stesso mese anno precedente		
	2009	2010	2009	2010	2009	2010	
Gennaio	134,2	136,0	-0,2	0,1	1,5	1,3	0,7
Febbraio	134,5	136,2	0,2	0,1	1,5	1,3	0,6
Marzo	134,5		0,0		1,0		
Aprile	134,8		0,2		1,0		
Maggio	135,1		0,2		0,7		
Giugno	135,3		0,1		0,4		
Luglio	135,3		0,0		-0,1		
Agosto	135,8		0,4		0,2		
Settembre	135,4		-0,3		0,1		
Ottobre	135,5		0,1		0,2		
Novembre	135,6		0,1		0,7		
Dicembre	135,8		0,1		1,0		
<b>MEDIA ANNUA</b>	135,2						

Nel mese di Febbraio 2010 l'indice dei prezzi al consumo per le famiglie di operai e impiegati, con base 1995=100, è risultato pari a 136,2 con una variazione del +0,1% rispetto al mese precedente e del +1,3% nei confronti dello stesso mese dell'anno precedente (tasso annuo tendenziale dell'inflazione).

Il tasso medio dell'inflazione raggiunto nel mese di Febbraio 2010 è pari al 0,6%.

### INDENNITA' DI FINE RAPPORTO

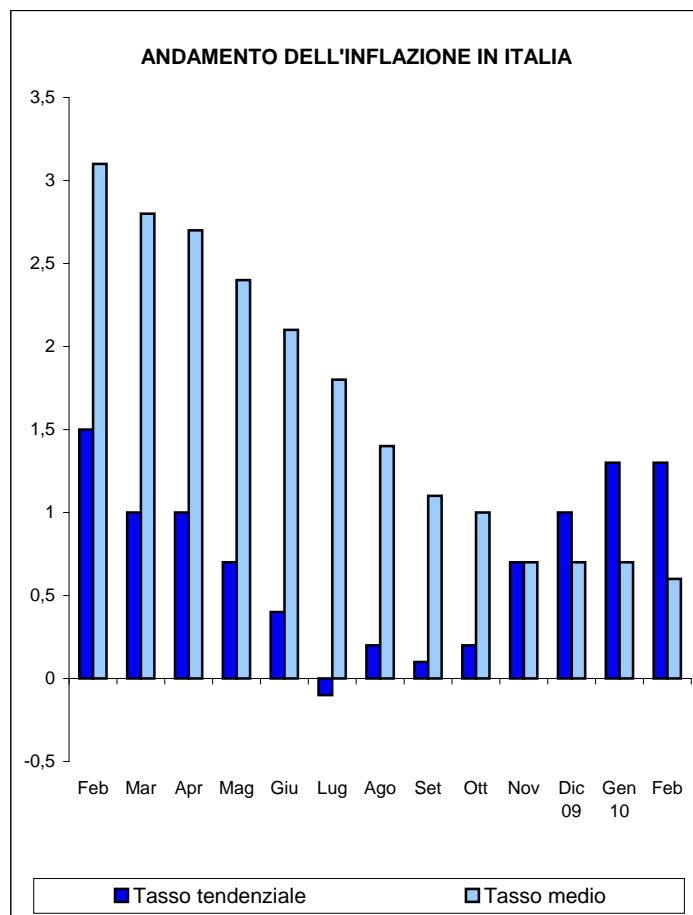
(Legge 29.5.1982, n. 297 - artt. 1 e 5)

La percentuale di rivalutazione complessiva del trattamento di fine rapporto, con base Dicembre 2009, per le risoluzioni dei rapporti di lavoro avvenute nel periodo dal 15 Febbraio al 14 Marzo 2010 è pari a 0,470913.

### EQUO CANONE

(Legge 27.7.1978, n. 392 - art. 81)

La variazione dell'indice del mese di Febbraio 2010, pubblicato ai fini delle locazioni di immobili urbani, è pari a 1,3 (75%= 1,0).



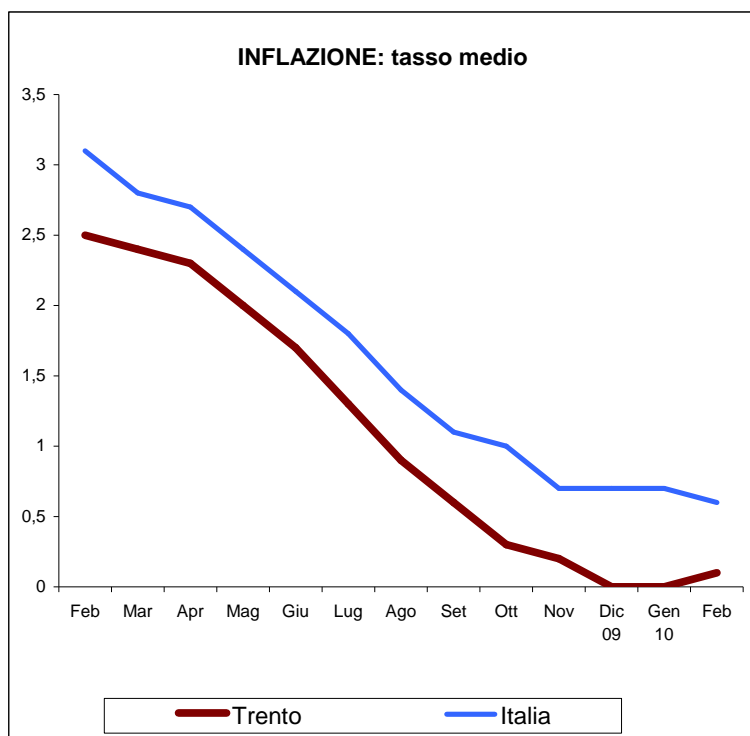
(\*) per tasso medio d'inflazione si intende l'incremento percentuale del periodo di 12 mesi, compreso il mese di riferimento, rispetto allo stesso periodo degli anni precedenti.

## Indice generale - città di Trento (base 1995=100)

MESE	INDICE		Variazione percentuale su				Tasso medio
			mese precedente		stesso mese anno precedente		
	2009	2010	2009	2010	2009	2010	
Gennaio	129,4	130,9	-0,2	0,4	1,2	1,2	0,0
Febbraio	129,4	131,3	0,0	0,3	0,9	1,5	0,1
Marzo	129,4		0,0		0,3		
Aprile	129,6		0,2		0,2		
Maggio	129,8		0,2		-0,1		
Giugno	130,0		0,2		-0,5		
Luglio	130,2		0,2		-0,8		
Agosto	130,5		0,2		-0,6		
Settembre	130,1		-0,3		-0,5		
Ottobre	130,0		-0,1		-0,5		
Novembre	130,2		0,2		0,2		
Dicembre	130,4		0,2		0,6		
<b>MEDIA ANNUA</b>	129,9						

Nel mese di Febbraio 2010 l'indice dei prezzi al consumo per le famiglie di operai ed impiegati, con base 1995=100, relativo alla città di Trento, è risultato pari a 131,3 con una variazione del +0,3% rispetto al mese precedente e del +1,5% nei confronti dello stesso mese dell'anno precedente.

Il tasso medio d'inflazione relativo alla città di Trento, raggiunto nel mese di Febbraio 2010, è pari al 0,1%.



Fonte: ISTAT

## Indice per capitoli - ITALIA

CAPITOLI	INDICE		Var. % su		Tasso medio
			mese precedente	stesso mese anno precedente	
	Feb 2009	Feb 2010			
Prod. alim. e bev. analcolic.	136,5	136,8	0,0	0,2	1,3
Bev. alc., tabacchi	181,9	188,1	0,0	3,4	3,9
Abbigl., calzature	135,7	137,0	0,0	1,0	1,2
Abit.,acqua,elettr.,combust.	158,6	156,9	0,3	-1,1	-0,4
Mobili, serv. casa	132,3	133,9	0,1	1,2	1,6
Servizi sanitari	121,4	121,7	0,0	0,2	0,5
Trasporti	137,9	143,1	-0,1	3,8	-1,5
Comunicazioni	68,1	68,1	0,9	0,0	-0,1
Ricreazione, cultura	122,5	123,1	0,3	0,5	0,6
Istruzione	143,5	146,9	0,0	2,4	2,3
Alberghi, pubblici esercizi	146,9	149,0	0,1	1,4	1,4
Altri beni e servizi	142,2	146,6	0,1	3,1	2,7

## Indice per capitoli - TRENTO

CAPITOLI	INDICE		Var. % su		Tasso medio
			mese precedente	stesso mese anno precedente	
	Feb 2009	Feb 2010			
Prod. alim. e bev. analcolic.	130,6	129,5	0,0	-0,8	0,0
Bev. alc., tabacchi	182,3	188,2	0,1	3,2	3,8
Abbigl., calzature	119,4	120,0	0,0	0,5	0,3
Abit.,acqua,elettr.,combust.	158,4	158,7	0,7	0,2	-2,4
Mobili, serv. casa	134,2	135,7	0,1	1,1	1,3
Servizi sanitari	117,2	118,9	0,0	1,5	0,2
Trasporti	140,1	144,9	-0,1	3,4	-2,8
Comunicazioni	65,7	65,5	0,8	-0,3	-0,2
Ricreazione, cultura	119,0	118,8	0,3	-0,2	-0,6
Istruzione	150,2	157,1	0,0	4,6	5,5
Alberghi, pubblici esercizi	133,6	137,6	0,8	3,0	1,7
Altri beni e servizi	139,8	142,5	0,1	1,9	2,4