



**INDICE DEI PREZZI AL CONSUMO PER LE FAMIGLIE DI OPERAI ED IMPIEGATI**

(calcolato al netto dei consumi di tabacco)

**INDICE GENERALE - ITALIA (base 1995=100)**

MESE	INDICE		Variazione percentuale su				Tasso medio (*)
			mese precedente		stesso mese anno precedente		
	2008	2009	2008	2009	2008	2009	
Gennaio	132,2	134,2	0,3	-0,2	2,9	1,5	3,1
Febbraio	132,5		0,2		2,9		
Marzo	133,2		0,5		3,3		
Aprile	133,5		0,2		3,3		
Maggio	134,2		0,5		3,5		
Giugno	134,8		0,4		3,8		
Luglio	135,4		0,4		4,0		
Agosto	135,5		0,1		3,9		
Settembre	135,2		-0,2		3,7		
Ottobre	135,2		0,0		3,4		
Novembre	134,7		-0,4		2,6		
Dicembre	134,5		-0,1		2,0		
<b>MEDIA ANNUA</b>	134,2						

Nel mese di Gennaio 2009 l'indice dei prezzi al consumo per le famiglie di operai e impiegati, con base 1995=100, è risultato pari a 134,2 con una variazione del -0,2% rispetto al mese precedente e del +1,5% nei confronti dello stesso mese dell'anno precedente (tasso annuo tendenziale dell'inflazione).

Il tasso medio dell'inflazione raggiunto nel mese di Gennaio 2009 è pari al 3,1%.

**INDENNITA' DI FINE RAPPORTO**

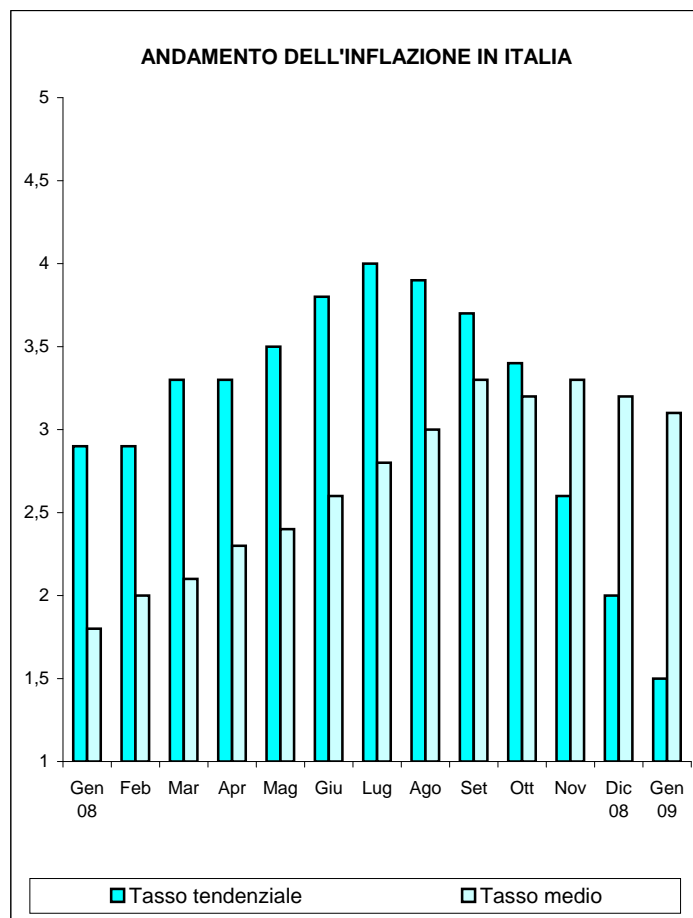
(Legge 29.5.1982, n. 297 - artt. 1 e 5)

La percentuale di rivalutazione complessiva del trattamento di fine rapporto, con base Dicembre 2008, per le risoluzioni dei rapporti di lavoro avvenute nel periodo dal 15 Gennaio al 14 Febbraio 2009 è pari a -0,042286.

**EQUO CANONE**

(Legge 27.7.1978, n. 392 - art. 81)

La variazione dell'indice del mese di Gennaio 2009, pubblicato ai fini delle locazioni di immobili urbani, è pari a 1,5 (75%=1,1).



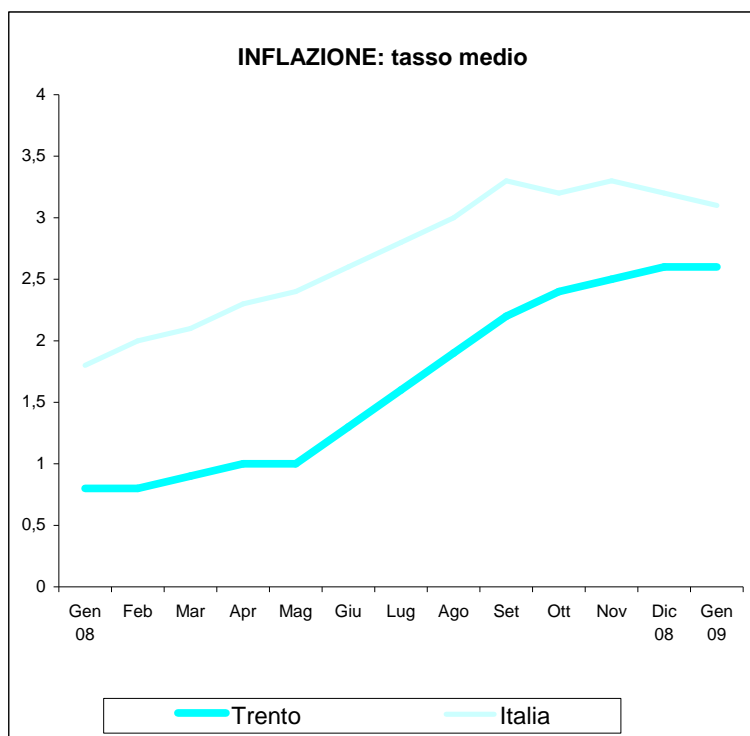
(\*) per tasso medio d'inflazione si intende l'incremento percentuale del periodo di 12 mesi, compreso il mese di riferimento, rispetto allo stesso periodo degli anni precedenti.

## Indice generale - città di Trento (base 1995=100)

MESE	INDICE		Variazione percentuale su				Tasso medio
			mese precedente		stesso mese precedente		
	2008	2009	2008	2009	2008	2009	
Gennaio	127,9	129,4	0,5	-0,2	1,3	1,2	2,6
Febbraio	128,2		0,2		1,3		
Marzo	129,0		0,6		1,9		
Aprile	129,3		0,2		2,0		
Maggio	129,9		0,5		2,1		
Giugno	130,6		0,5		3,7		
Luglio	131,3		0,5		4,0		
Agosto	131,3		0,0		3,9		
Settembre	130,7		-0,5		3,6		
Ottobre	130,6		-0,1		3,2		
Novembre	130,0		-0,5		2,4		
Dicembre	129,6		-0,3		1,8		
<b>MEDIA ANNUA</b>	<b>129,9</b>						

Nel mese di Gennaio 2009 l'indice dei prezzi al consumo per le famiglie di operai ed impiegati, con base 1995=100, relativo alla città di Trento, è risultato pari a 129,4 con una variazione del -0,2% rispetto al mese precedente e del +1,2% nei confronti dello stesso mese dell'anno precedente.

Il tasso medio d'inflazione relativo alla città di Trento, raggiunto nel mese di Gennaio 2009, è pari al 2,6%.



Fonte: ISTAT

## Indice per capitoli - ITALIA

CAPITOLI	INDICE		Var. % su		Tasso medio
			mese prec.	stesso mese anno prec.	
	Gen 2008	Gen 2009			
Prod. alim. e bev. analcolic.	131,4	136,4	0,1	3,8	5,4
Bev. alc., tabacchi	174,3	179,8	0,1	3,2	4,1
Abbigl., calzature	133,5	135,7	0,0	1,6	1,7
Abit.,acqua,elettr.,combust.	152,0	158,5	-0,3	4,3	6,0
Mobili, serv. casa	128,9	131,8	0,1	2,2	2,8
Servizi sanitari	119,9	121,0	0,2	0,9	0,2
Trasporti	140,5	137,9	-0,9	-1,9	4,5
Comunicazioni	70,3	67,4	-1,0	-4,1	-4,3
Ricreazione, cultura	121,2	121,9	-0,2	0,6	0,7
Istruzione	140,4	143,5	0,1	2,2	2,3
Alberghi, pubblici esercizi	143,6	146,6	-0,1	2,1	2,5
Altri beni e servizi	138,2	141,6	0,2	2,5	3,0

## Indice per capitoli - TRENTO

CAPITOLI	INDICE		Var. % su		Tasso medio
			mese prec.	stesso mese anno prec.	
	Gen 2008	Gen 2009			
Prod. alim. e bev. analcolic.	125,9	131,1	0,1	4,1	5,9
Bev. alc., tabacchi	175,2	180,0	0,1	2,7	3,8
Abbigl., calzature	120,1	119,3	0,0	-0,7	-1,2
Abit.,acqua,elettr.,combust.	156,1	158,5	-1,0	1,5	7,8
Mobili, serv. casa	130,5	134,0	0,0	2,7	3,2
Servizi sanitari	117,3	117,0	0,1	-0,3	-0,6
Trasporti	144,8	140,2	-1,1	-3,2	4,3
Comunicazioni	67,6	65,0	-1,1	-3,8	-4,1
Ricreazione, cultura	120,4	119,0	0,1	-1,2	-1,4
Istruzione	142,3	150,2	0,0	5,6	3,2
Alberghi, pubblici esercizi	129,8	133,6	0,1	2,9	1,5
Altri beni e servizi	135,0	139,4	0,6	3,3	2,7