



INDICE DEI PREZZI AL CONSUMO PER LE FAMIGLIE DI OPERAI ED IMPIEGATI

(calcolato al netto dei consumi di tabacco)

INDICE GENERALE - ITALIA (base 1995=100)

MESE	INDICE		Variazione percentuale su				Tasso medio (*)
			mese precedente		stesso mese anno precedente		
	2007	2008	2007	2008	2007	2008	
Gennaio	128,5	132,2	0,1	0,3	1,5	2,9	1,8
Febbraio	128,8	132,5	0,2	0,2	1,5	2,9	2,0
Marzo	129,0	133,2	0,2	0,5	1,5	3,3	2,1
Aprile	129,2	133,5	0,2	0,2	1,4	3,3	2,3
Maggio	129,6	134,2	0,3	0,5	1,4	3,5	2,4
Giugno	129,9	134,8	0,2	0,4	1,6	3,8	2,6
Luglio	130,2	135,4	0,2	0,4	1,6	4,0	2,8
Agosto	130,4	135,5	0,2	0,1	1,6	3,9	3,0
Settembre	130,4	135,2	0,0	-0,2	1,6	3,7	3,3
Ottobre	130,8	135,2	0,3	0,0	2,0	3,4	3,2
Novembre	131,3	134,7	0,4	-0,4	2,3	2,6	3,3
Dicembre	131,8		0,4		2,6		
MEDIA ANNUA	130,0						

Nel mese di Novembre 2008 l'indice dei prezzi al consumo per le famiglie di operai e impiegati, con base 1995=100, è risultato pari a 134,7 con una variazione del -0,4% rispetto al mese precedente e del +2,6% nei confronti dello stesso mese dell'anno precedente (tasso annuo tendenziale dell'inflazione).

Il tasso medio dell'inflazione raggiunto nel mese di Novembre 2008 è pari al 3,3%.

INDENNITA' DI FINE RAPPORTO

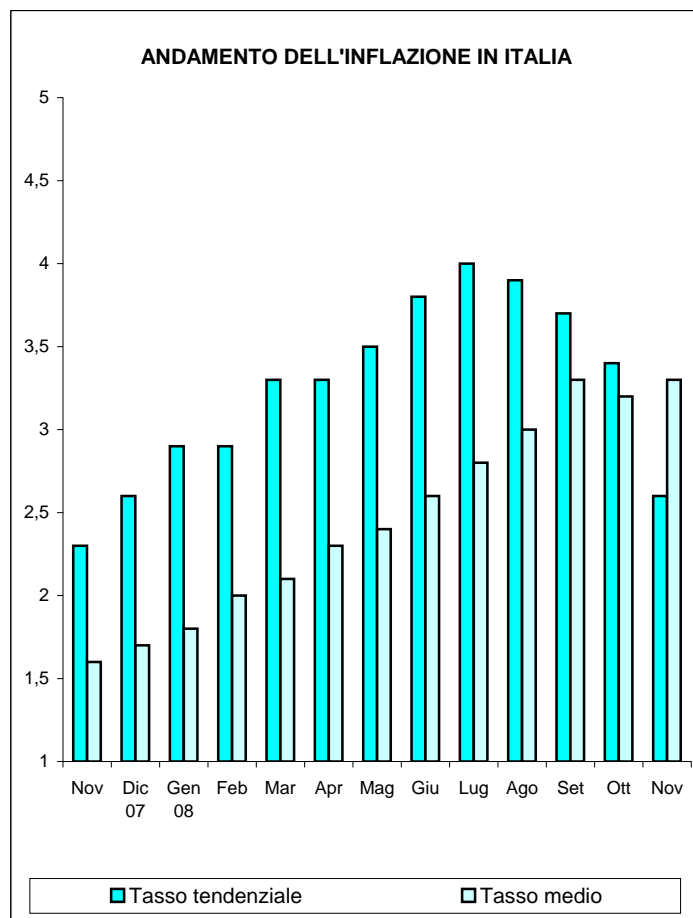
(Legge 29.5.1982, n. 297 - artt. 1 e 5)

La percentuale di rivalutazione complessiva del trattamento di fine rapporto, con base Dicembre 2007, per le risoluzioni dei rapporti di lavoro avvenute nel periodo dal 15 Novembre al 14 Dicembre 2008 è pari a 3,025228.

EQUO CANONE

(Legge 27.7.1978, n. 392 - art. 81)

La variazione dell'indice del mese di Novembre 2008, pubblicato ai fini delle locazioni di immobili urbani, è pari a 2,6 (75%=2,0).



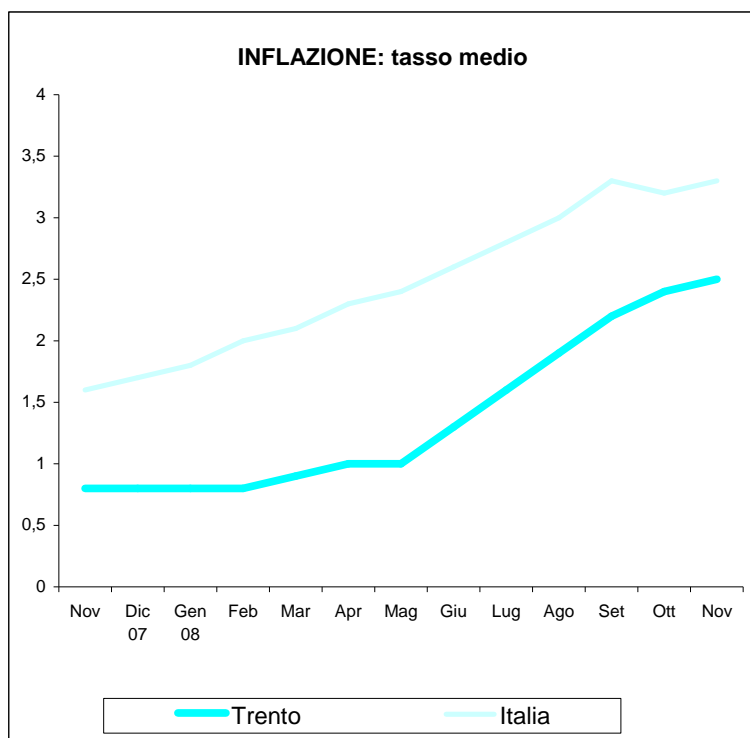
(*) per tasso medio d'inflazione si intende l'incremento percentuale del periodo di 12 mesi, compreso il mese di riferimento, rispetto allo stesso periodo degli anni precedenti.

Indice generale - città di Trento (base 1995=100)

MESE	INDICE		Variazione percentuale su				Tasso medio
			mese precedente		stesso mese anno precedente		
	2007	2008	2007	2008	2007	2008	
Gennaio	126,2	127,9	0,2	0,5	1,3	1,3	0,8
Febbraio	126,5	128,2	0,2	0,2	1,3	1,3	0,8
Marzo	126,6	129,0	0,1	0,6	1,3	1,9	0,9
Aprile	126,8	129,3	0,2	0,2	1,1	2,0	1,0
Maggio	127,2	129,9	0,3	0,5	1,3	2,1	1,0
Giugno	126,0	130,6	-0,9	0,5	0,1	3,7	1,3
Luglio	126,3	131,3	0,2	0,5	0,2	4,0	1,6
Agosto	126,4	131,3	0,1	0,0	0,2	3,9	1,9
Settembre	126,2	130,7	-0,2	-0,5	0,2	3,6	2,2
Ottobre	126,6	130,6	0,3	-0,1	0,6	3,2	2,4
Novembre	126,9	130,0	0,2	-0,5	0,8	2,4	2,5
Dicembre	127,3		0,3		1,0		
MEDIA ANNUA	126,6						

Nel mese di Novembre 2008 l'indice dei prezzi al consumo per le famiglie di operai ed impiegati, con base 1995=100, relativo alla città di Trento, è risultato pari a 130,0 con una variazione del -0,5% rispetto al mese precedente e del +2,4% nei confronti dello stesso mese dell'anno precedente.

Il tasso medio d'inflazione relativo alla città di Trento, raggiunto nel mese di Novembre 2008, è pari al 2,5%.



Fonte: ISTAT

Indice per capitoli - ITALIA

CAPITOLI	INDICE		Var. % su		Tasso medio
			mese prec.	stesso mese anno prec.	
	Nov 2007	Nov 2008			
Prod. alim. e bev. analcolic.	129,9	136,0	0,1	4,7	5,4
Bev. alc., tabacchi	170,6	179,7	0,1	5,3	4,0
Abbigl., calzature	133,4	135,6	0,1	1,6	1,7
Abit.,acqua,elettr.,combust.	149,7	158,9	-0,3	6,1	5,6
Mobili, serv. casa	128,2	131,6	0,2	2,7	2,8
Servizi sanitari	120,0	120,7	0,2	0,6	0,2
Trasporti	138,6	141,0	-2,4	1,7	5,6
Comunicazioni	70,9	67,8	0,3	-4,4	-5,0
Ricreazione, cultura	121,2	121,5	0,0	0,2	0,7
Istruzione	140,3	143,4	0,1	2,2	2,3
Alberghi, pubblici esercizi	143,4	146,9	-0,3	2,4	2,5
Altri beni e servizi	137,5	141,2	0,1	2,7	3,1

Indice per capitoli - TRENTO

CAPITOLI	INDICE		Var. % su		Tasso medio
			mese prec.	stesso mese anno prec.	
	Nov 2007	Nov 2008			
Prod. alim. e bev. analcolic.	124,2	131,3	0,2	5,7	5,9
Bev. alc., tabacchi	171,5	179,7	0,0	4,8	3,8
Abbigl., calzature	120,6	119,3	0,0	-1,1	-1,2
Abit.,acqua,elettr.,combust.	151,7	161,8	-1,6	6,7	8,2
Mobili, serv. casa	129,9	134,0	0,0	3,2	3,2
Servizi sanitari	117,4	116,9	-0,1	-0,4	-0,3
Trasporti	142,9	144,0	-2,8	0,8	5,6
Comunicazioni	68,2	65,5	0,3	-4,0	-4,9
Ricreazione, cultura	120,9	118,4	0,1	-2,1	-1,2
Istruzione	142,3	148,4	2,3	4,3	2,7
Alberghi, pubblici esercizi	129,1	133,4	0,0	3,3	0,5
Altri beni e servizi	135,1	138,5	0,4	2,5	2,5