



## INDICE DEI PREZZI AL CONSUMO PER LE FAMIGLIE DI OPERAI ED IMPIEGATI

(calcolato al netto dei consumi di tabacco)

### INDICE GENERALE - ITALIA (base 1995=100)

MESE	INDICE		Variazione percentuale su				Tasso medio (*)
			mese precedente		stesso mese anno precedente		
	2006	2007	2006	2007	2006	2007	
Gennaio	126,6	128,5	0,2	0,1	2,2	1,5	2,0
Febbraio	126,9	128,8	0,2	0,2	2,1	1,5	1,8
Marzo	127,1		0,2		2,1		
Aprile	127,4		0,2		2,0		
Maggio	127,8		0,3		2,2		
Giugno	127,9		0,1		2,1		
Luglio	128,2		0,2		2,1		
Agosto	128,4		0,2		2,1		
Settembre	128,4		0,0		2,0		
Ottobre	128,2		-0,2		1,7		
Novembre	128,3		0,1		1,7		
Dicembre	128,4		0,1		1,7		
<b>MEDIA ANNUA</b>	<b>127,8</b>						

Nel mese di Febbraio 2007 l'indice dei prezzi al consumo per le famiglie di operai e impiegati, con base 1995=100, è risultato pari a 128,8 con una variazione del +0,2% rispetto al mese precedente e del +1,5% nei confronti dello stesso mese dell'anno precedente (tasso annuo tendenziale dell'inflazione).

Il tasso medio dell'inflazione raggiunto nel mese di Febbraio 2007 è pari al 1,8%.

### INDENNITA' DI FINE RAPPORTO

(Legge 29.5.1982, n. 297 - artt. 1 e 5)

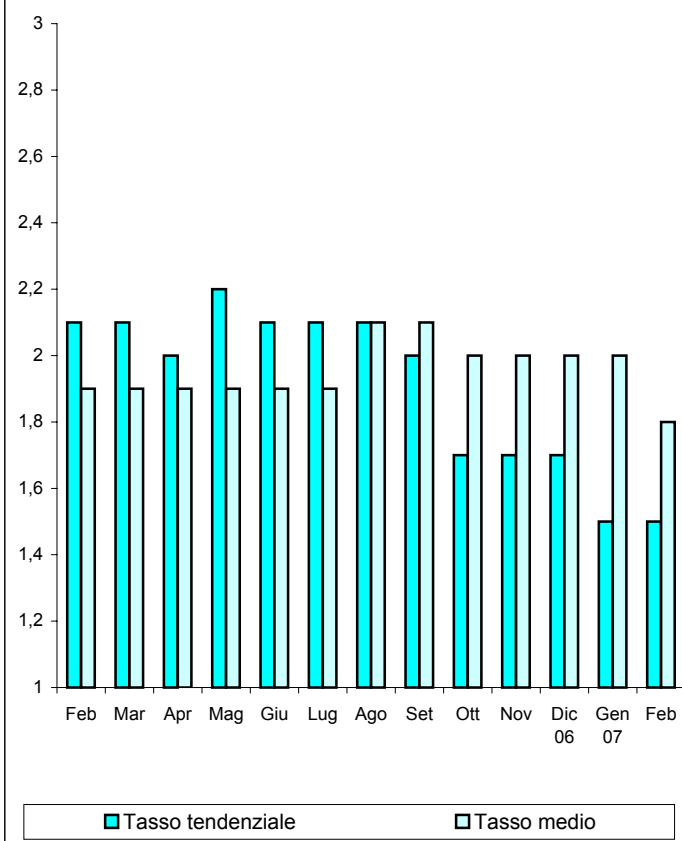
La percentuale di rivalutazione complessiva del trattamento di fine rapporto, con base Dicembre 2006, per le risoluzioni dei rapporti di lavoro avvenute nel periodo dal 15 Febbraio al 14 Marzo 2007 è pari a 0,483645.

### EQUO CANONE

(Legge 27.7.1978, n. 392 - art. 81)

La variazione dell'indice del mese di Febbraio 2007, pubblicato ai fini delle locazioni di immobili urbani, è pari a 1,5 (75%=1,1).

ANDAMENTO DELL'INFLAZIONE IN ITALIA



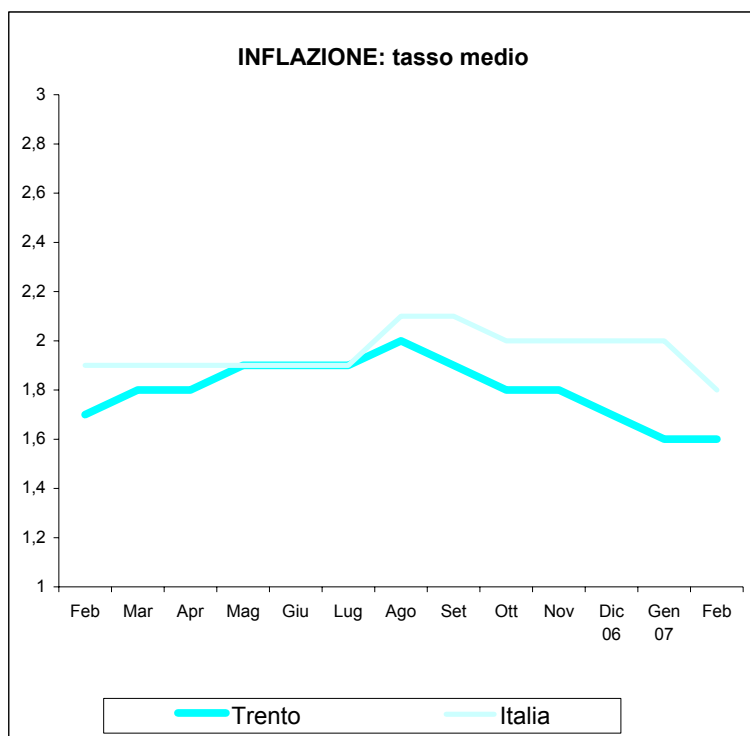
(\*) per tasso medio d'inflazione si intende l'incremento percentuale del periodo di 12 mesi, compreso il mese di riferimento, rispetto allo stesso periodo degli anni precedenti.

## Indice generale - città di Trento (base 1995=100)

MESE	INDICE		Variazione percentuale su				Tasso medio
			mese precedente		stesso mese precedente		
	2006	2007	2006	2007	2006	2007	
Gennaio	124,6	126,2	0,2	0,2	2,0	1,3	1,6
Febbraio	124,9	126,5	0,2	0,2	2,1	1,3	1,6
Marzo	125,0		0,1		1,9		
Aprile	125,4		0,3		2,0		
Maggio	125,6		0,2		1,9		
Giugno	125,9		0,2		2,1		
Luglio	126,0		0,1		1,9		
Agosto	126,1		0,1		1,8		
Settembre	126,0		-0,1		1,5		
Ottobre	125,8		-0,2		1,2		
Novembre	125,9		0,1		1,3		
Dicembre	126,0		0,1		1,3		
<b>MEDIA ANNUA</b>	<b>125,6</b>						

Nel mese di Febbraio 2007 l'indice dei prezzi al consumo per le famiglie di operai ed impiegati, con base 1995=100, relativo alla città di Trento, è risultato pari a 126,5 con una variazione del +0,2% rispetto al mese precedente e del +1,3% nei confronti dello stesso mese dell'anno precedente.

Il tasso medio d'inflazione relativo alla città di Trento, raggiunto nel mese di Febbraio 2007, è pari al 1,6%.



Fonte: ISTAT

## Indice per capitoli - ITALIA

CAPITOLI	INDICE		Var. % su		Tasso medio
			mese precedente	stesso mese precedente	
	Feb 2006	Feb 2007			
Prod. alim. e bev. analcolic.	122,7	125,8	0,1	2,5	2,1
Bev. alc., tabacchi	161,8	169,8	2,0	4,9	5,4
Abbigl., calzature	129,7	131,6	0,1	1,5	1,2
Abit.,acqua,elettr.,combust.	141,2	147,0	0,3	4,1	5,0
Mobili, serv. casa	123,4	125,7	0,6	1,9	1,6
Servizi sanitari	121,5	120,0	0,9	-1,2	-0,4
Trasporti	132,1	133,4	0,0	1,0	2,5
Comunicazioni	81,3	76,4	-0,7	-6,0	-4,5
Ricreazione, cultura	119,4	121,1	0,4	1,4	1,1
Istruzione	134,4	137,2	0,0	2,1	2,6
Alberghi, pubblici esercizi	137,2	140,4	0,2	2,3	2,0
Altri beni e servizi	131,3	134,5	0,4	2,4	2,8

## Indice per capitoli - TRENTO

CAPITOLI	INDICE		Var. % su		Tasso medio
			mese precedente	stesso mese precedente	
	Feb 2006	Feb 2007			
Prod. alim. e bev. analcolic.	117,0	120,7	0,2	3,2	2,1
Bev. alc., tabacchi	162,9	170,5	2,0	4,7	5,0
Abbigl., calzature	121,6	121,4	0,2	-0,2	0,0
Abit.,acqua,elettr.,combust.	140,4	146,8	0,1	4,6	5,2
Mobili, serv. casa	124,3	127,0	0,4	2,2	1,9
Servizi sanitari	116,9	117,3	1,4	0,3	0,5
Trasporti	136,7	137,2	0,0	0,4	2,7
Comunicazioni	78,3	73,5	-0,7	-6,1	-4,8
Ricreazione, cultura	121,0	121,8	0,1	0,7	0,6
Istruzione	132,7	138,7	0,0	4,5	5,2
Alberghi, pubblici esercizi	132,9	133,7	0,0	0,6	1,0
Altri beni e servizi	131,7	133,9	0,8	1,7	1,9