



INDICE DEI PREZZI AL CONSUMO PER LE FAMIGLIE DI OPERAI ED IMPIEGATI

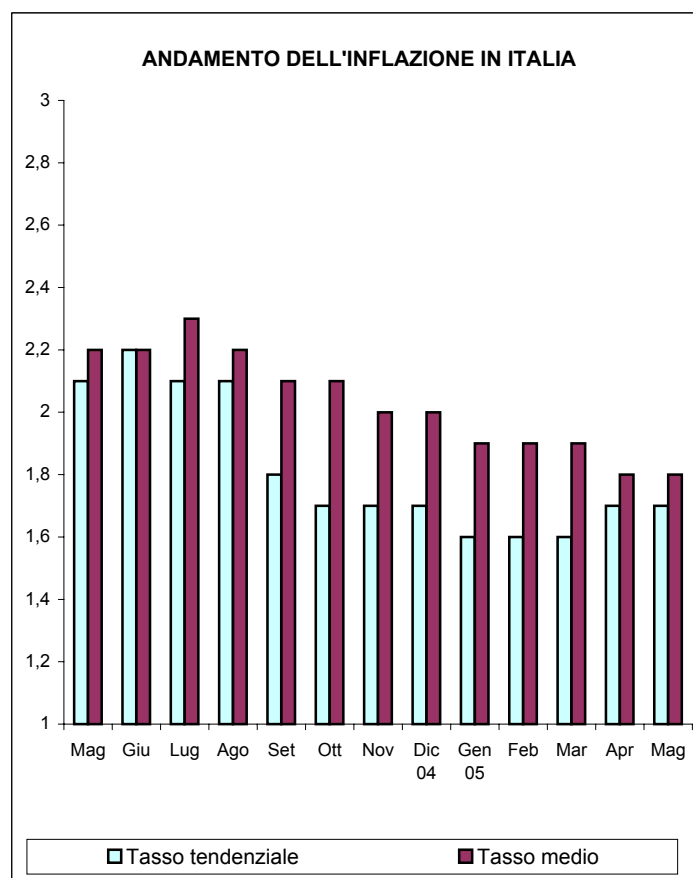
(calcolato al netto dei consumi di tabacco)

INDICE GENERALE - ITALIA (base 1995=100)

MESE	INDICE		Variazione percentuale su				Tasso medio (*)
			mese precedente		stesso mese anno precedente		
	2004	2005	2004	2005	2004	2005	
Gennaio	122,0	123,9	0,2	0,0	2,0	1,6	1,9
Febbraio	122,4	124,3	0,3	0,3	2,2	1,6	1,9
Marzo	122,5	124,5	0,1	0,2	1,9	1,6	1,9
Aprile	122,8	124,9	0,2	0,3	2,0	1,7	1,8
Maggio	123,0	125,1	0,2	0,2	2,1	1,7	1,8
Giugno	123,3		0,2		2,2		
Luglio	123,4		0,1		2,1		
Agosto	123,6		0,2		2,1		
Settembre	123,6		0,0		1,8		
Ottobre	123,6		0,0		1,7		
Novembre	123,9		0,2		1,7		
Dicembre	123,9		0,0		1,7		
MEDIA ANNUA	123,2						

Nel mese di Maggio 2005 l'indice dei prezzi al consumo per le famiglie di operai e impiegati, con base 1995=100, è risultato pari a 125,1 con una variazione del +0,2% rispetto al mese precedente e del +1,7% nei confronti dello stesso mese dell'anno precedente (tasso annuo tendenziale dell'inflazione).

Il tasso medio dell'inflazione raggiunto nel mese di Maggio 2005 è pari al 1,8%.



INDENNITA' DI FINE RAPPORTO

(Legge 29.5.1982, n. 297 - artt. 1 e 5)

La percentuale di rivalutazione complessiva del trattamento di fine rapporto, con base Dicembre 2004, per le risoluzioni dei rapporti di lavoro avvenute nel periodo dal 15 Maggio al 14 Giugno 2005 è pari a 1,351392.

EQUO CANONE

(Legge 27.7.1978, n. 392 - art. 81)

La variazione dell'indice del mese di Maggio 2005, pubblicato ai fini delle locazioni di immobili urbani, è pari a 1,7 (75%=1,3).

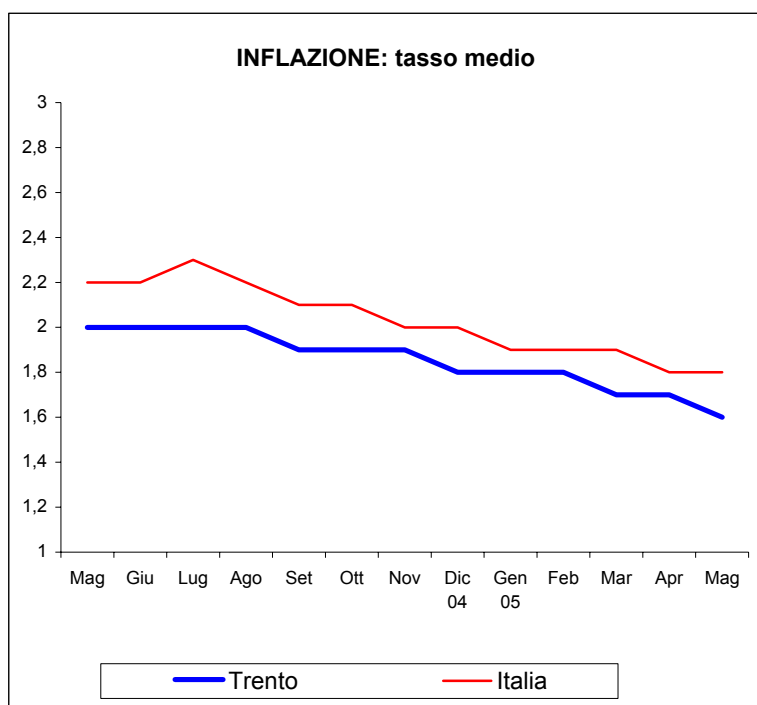
(*) per tasso medio d'inflazione si intende l'incremento percentuale del periodo di 12 mesi, compreso il mese di riferimento, rispetto allo stesso periodo degli anni precedenti.

Indice generale - città di Trento (base 1995=100)

MESE	INDICE		Variazione percentuale su				Tasso medio
			mese precedente		stesso mese anno precedente		
	2004	2005	2004	2005	2004	2005	
Gennaio	120,4	122,1	0,2	0,0	1,8	1,4	1,8
Febbraio	120,8	122,3	0,3	0,2	2,0	1,2	1,8
Marzo	120,9	122,7	0,1	0,3	1,8	1,5	1,7
Aprile	121,2	123,0	0,2	0,2	2,0	1,5	1,7
Maggio	121,4	123,3	0,2	0,2	1,9	1,6	1,6
Giugno	121,5		0,1		1,9		
Luglio	121,6		0,1		1,8		
Agosto	122,0		0,3		1,9		
Settembre	122,1		0,1		1,7		
Ottobre	122,0		-0,1		1,8		
Novembre	122,1		0,1		1,6		
Dicembre	122,1		0,0		1,6		
MEDIA ANNUA	121,5						

Nel mese di Maggio 2005 l'indice dei prezzi al consumo per le famiglie di operai ed impiegati, con base 1995=100, relativo alla città di Trento, è risultato pari a 123,3 con una variazione del +0,2% rispetto al mese precedente e del +1,6% nei confronti dello stesso mese dell'anno precedente.

Il tasso medio d'inflazione relativo alla città di Trento, raggiunto nel mese di Maggio 2005, è pari al 1,6%.



Fonte: ISTAT

Indice per capitoli - ITALIA

CAPITOLI	INDICE		Var. % su		Tasso medio
			mese prec.	stesso mese anno prec.	
	Mag 2004	Mag 2005			
Prod. alim. e bev. analcolic.	122,3	122,1	0,2	-0,2	0,6
Bev. alc., tabacchi	145,8	154,0	0,1	5,6	7,8
Abbigl., calzature	126,6	128,6	0,1	1,6	2,0
Abit.,acqua,elettr.,combust.	130,4	135,8	0,0	4,1	2,8
Mobili, serv. casa	119,8	122,0	0,4	1,8	2,1
Servizi sanitari	121,8	120,2	0,2	-1,3	0,2
Trasporti	124,1	129,5	0,5	4,4	4,0
Comunicazioni	87,2	82,7	-0,5	-5,2	-6,6
Ricreazione, cultura	117,7	118,5	-0,1	0,7	1,3
Istruzione	126,0	130,4	0,0	3,5	3,0
Alberghi, pubblici esercizi	132,3	136,3	0,2	3,0	3,0
Altri beni e servizi	125,4	129,0	0,3	2,9	2,6

Indice per capitoli - TRENTO

CAPITOLI	INDICE		Var. % su		Tasso medio
			mese prec.	stesso mese anno prec.	
	Mag 2004	Mag 2005			
Prod. alim. e bev. analcolic.	117,6	118,1	1,2	0,4	0,3
Bev. alc., tabacchi	146,8	155,1	0,2	5,7	7,6
Abbigl., calzature	120,6	121,2	0,1	0,5	0,9
Abit.,acqua,elettr.,combust.	127,5	134,1	-0,4	5,2	3,2
Mobili, serv. casa	121,0	123,2	0,2	1,8	2,3
Servizi sanitari	116,9	115,6	0,9	-1,1	-0,6
Trasporti	128,5	133,6	0,6	4,0	4,5
Comunicazioni	86,3	80,1	-0,9	-7,2	-8,8
Ricreazione, cultura	119,6	120,0	0,1	0,3	1,2
Istruzione	118,4	126,2	0,0	6,6	4,6
Alberghi, pubblici esercizi	128,5	130,6	0,2	1,6	1,6
Altri beni e servizi	125,5	129,7	0,3	3,3	3,1