



INDICE DEI PREZZI AL CONSUMO PER LE FAMIGLIE DI OPERAI ED IMPIEGATI

(calcolato al netto dei consumi di tabacco)

INDICE GENERALE - ITALIA (base 1995=100)

| MESE | INDICE | | Variazione percentuale su | | | | Tasso medio (*) |
|--------------------|--------|-------|---------------------------|------|-----------------------------|------|-----------------|
| | | | mese precedente | | stesso mese anno precedente | | |
| | 2004 | 2005 | 2004 | 2005 | 2004 | 2005 | |
| Gennaio | 122,0 | 123,9 | 0,2 | 0,0 | 2,0 | 1,6 | 1,9 |
| Febbraio | 122,4 | | 0,3 | | 2,2 | | |
| Marzo | 122,5 | | 0,1 | | 1,9 | | |
| Aprile | 122,8 | | 0,2 | | 2,0 | | |
| Maggio | 123,0 | | 0,2 | | 2,1 | | |
| Giugno | 123,3 | | 0,2 | | 2,2 | | |
| Luglio | 123,4 | | 0,1 | | 2,1 | | |
| Agosto | 123,6 | | 0,2 | | 2,1 | | |
| Settembre | 123,6 | | 0,0 | | 1,8 | | |
| Ottobre | 123,6 | | 0,0 | | 1,7 | | |
| Novembre | 123,9 | | 0,2 | | 1,7 | | |
| Dicembre | 123,9 | | 0,0 | | 1,7 | | |
| MEDIA ANNUA | 123,2 | | | | | | |

Nel mese di Gennaio 2005 l'indice dei prezzi al consumo per le famiglie di operai e impiegati, con base 1995=100, è risultato pari a 123,9 con una variazione del 0,0% rispetto al mese precedente e del +1,6% nei confronti dello stesso mese dell'anno precedente (tasso annuo tendenziale dell'inflazione).

Il tasso medio dell'inflazione raggiunto nel mese di Gennaio 2005 è pari al 1,9%.

INDENNITA' DI FINE RAPPORTO

(Legge 29.5.1982, n. 297 - artt. 1 e 5)

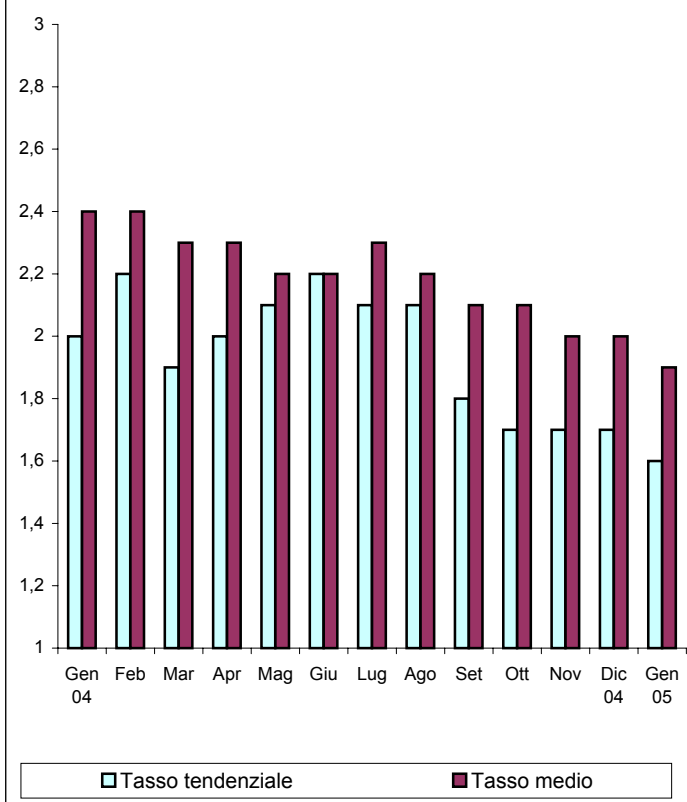
La percentuale di rivalutazione complessiva del trattamento di fine rapporto, con base Dicembre 2004, per le risoluzioni dei rapporti di lavoro avvenute nel periodo dal 15 Gennaio al 14 Febbraio 2005 è pari a 0,125000.

EQUO CANONE

(Legge 27.7.1978, n. 392 - art. 81)

La variazione dell'indice del mese di Gennaio 2005, pubblicato ai fini delle locazioni di immobili urbani, è pari a 1,6 (75%=1,2).

ANDAMENTO DELL'INFLAZIONE IN ITALIA



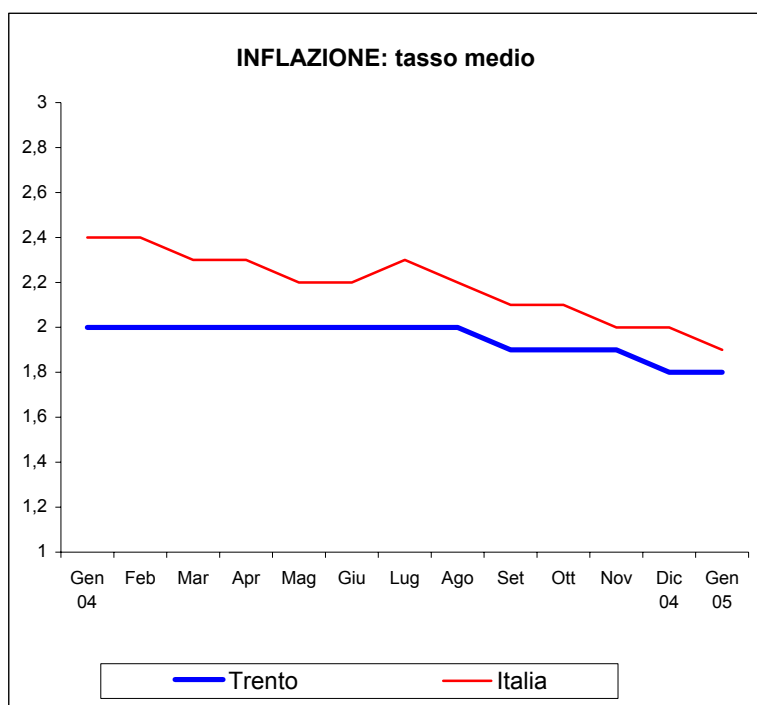
(*) per tasso medio d'inflazione si intende l'incremento percentuale del periodo di 12 mesi, compreso il mese di riferimento, rispetto allo stesso periodo degli anni precedenti.

Indice generale - città di Trento (base 1995=100)

| MESE | INDICE | | Variazione percentuale su | | | | Tasso medio |
|--------------------|--------|-------|---------------------------|------|-----------------------------|------|-------------|
| | | | mese precedente | | stesso mese anno precedente | | |
| | 2004 | 2005 | 2004 | 2005 | 2004 | 2005 | |
| Gennaio | 120,4 | 122,1 | 0,2 | 0,0 | 1,8 | 1,4 | 1,8 |
| Febbraio | 120,8 | | 0,3 | | 2,0 | | |
| Marzo | 120,9 | | 0,1 | | 1,8 | | |
| Aprile | 121,2 | | 0,2 | | 2,0 | | |
| Maggio | 121,4 | | 0,2 | | 1,9 | | |
| Giugno | 121,5 | | 0,1 | | 1,9 | | |
| Luglio | 121,6 | | 0,1 | | 1,8 | | |
| Agosto | 122,0 | | 0,3 | | 1,9 | | |
| Settembre | 122,1 | | 0,1 | | 1,7 | | |
| Ottobre | 122,0 | | -0,1 | | 1,8 | | |
| Novembre | 122,1 | | 0,1 | | 1,6 | | |
| Dicembre | 122,1 | | 0,0 | | 1,6 | | |
| MEDIA ANNUA | 121,5 | | | | | | |

Nel mese di Gennaio 2005 l'indice dei prezzi al consumo per le famiglie di operai ed impiegati, con base 1995=100, relativo alla città di Trento, è risultato pari a 122,1 con una variazione del 0,0% rispetto al mese precedente e del +1,4% nei confronti dello stesso mese dell'anno precedente.

Il tasso medio d'inflazione relativo alla città di Trento, raggiunto nel mese di Gennaio 2005, è pari al 1,8%.



Fonte: ISTAT

Indice per capitoli - ITALIA

| CAPITOLI | INDICE | | Var. % su | | Tasso medio |
|-------------------------------|----------|----------|------------|------------------------|-------------|
| | | | mese prec. | stesso mese anno prec. | |
| | Gen 2004 | Gen 2005 | | | |
| Prod. alim. e bev. analcolic. | 121,8 | 121,2 | 0,1 | -0,5 | 1,7 |
| Bev. alc., tabacchi | 138,2 | 153,7 | 0,0 | 11,2 | 8,4 |
| Abbigl., calzature | 125,7 | 128,0 | 0,0 | 1,8 | 2,2 |
| Abit.,acqua,elettr.,combust. | 129,9 | 133,9 | 0,7 | 3,1 | 2,0 |
| Mobili, serv. casa | 118,5 | 121,0 | 0,0 | 2,1 | 2,1 |
| Servizi sanitari | 120,6 | 119,5 | -0,5 | -0,9 | 1,3 |
| Trasporti | 121,1 | 126,0 | -0,8 | 4,0 | 3,4 |
| Comunicazioni | 90,3 | 84,8 | 0,0 | -6,1 | -6,9 |
| Ricreazione, cultura | 117,5 | 118,6 | 0,4 | 0,9 | 1,7 |
| Istruzione | 125,7 | 130,4 | 0,2 | 3,7 | 2,5 |
| Alberghi, pubblici esercizi | 130,5 | 134,1 | 0,4 | 2,8 | 3,1 |
| Altri beni e servizi | 124,6 | 127,5 | 0,2 | 2,3 | 2,4 |

Indice per capitoli - TRENTO

| CAPITOLI | INDICE | | Var. % su | | Tasso medio |
|-------------------------------|----------|----------|------------|------------------------|-------------|
| | | | mese prec. | stesso mese anno prec. | |
| | Gen 2004 | Gen 2005 | | | |
| Prod. alim. e bev. analcolic. | 116,9 | 116,2 | 0,2 | -0,6 | 1,8 |
| Bev. alc., tabacchi | 139,5 | 154,6 | 0,0 | 10,8 | 8,4 |
| Abbigl., calzature | 119,9 | 121,1 | 0,0 | 1,0 | 1,1 |
| Abit.,acqua,elettr.,combust. | 127,0 | 132,1 | 0,6 | 4,0 | 2,1 |
| Mobili, serv. casa | 119,4 | 122,0 | 0,0 | 2,2 | 2,2 |
| Servizi sanitari | 116,4 | 114,2 | -0,5 | -1,9 | 0,3 |
| Trasporti | 124,9 | 130,3 | -0,6 | 4,3 | 4,3 |
| Comunicazioni | 90,4 | 83,2 | -0,1 | -8,0 | -9,1 |
| Ricreazione, cultura | 119,2 | 120,0 | 0,2 | 0,7 | 1,6 |
| Istruzione | 118,4 | 125,3 | 0,0 | 5,8 | 2,6 |
| Alberghi, pubblici esercizi | 127,5 | 129,8 | 0,8 | 1,8 | 1,7 |
| Altri beni e servizi | 124,8 | 128,4 | 0,1 | 2,9 | 2,4 |