



INDICE DEI PREZZI AL CONSUMO PER LE FAMIGLIE DI OPERAI ED IMPIEGATI

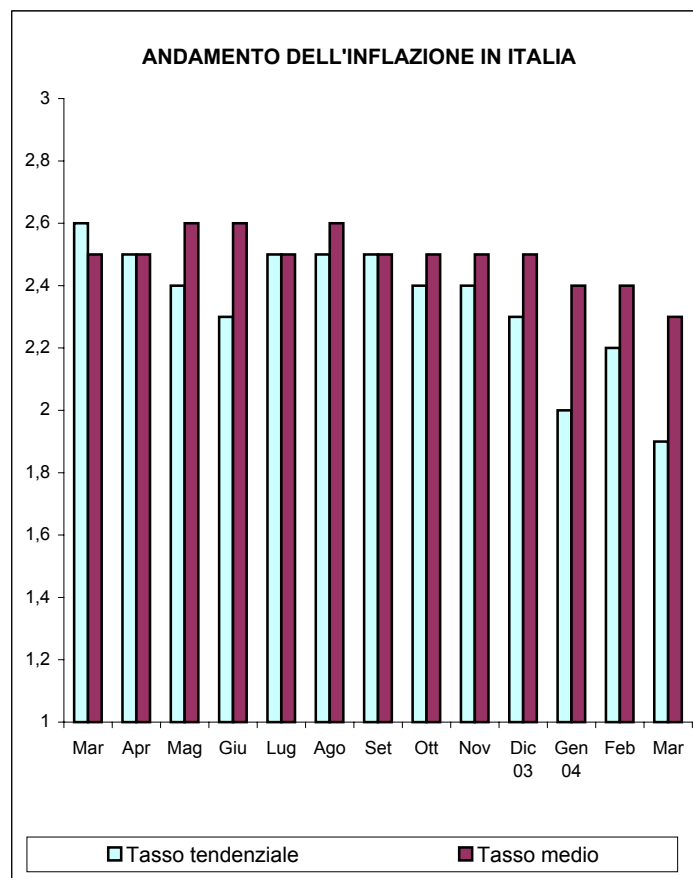
(calcolato al netto dei consumi di tabacco)

INDICE GENERALE - ITALIA (base 1995=100)

| MESE | INDICE | | Variazione percentuale su | | | | Tasso medio (*) |
|--------------------|--------|-------|---------------------------|------|-----------------------------|------|-----------------|
| | | | mese precedente | | stesso mese anno precedente | | |
| | 2003 | 2004 | 2003 | 2004 | 2003 | 2004 | |
| Gennaio | 119,6 | 122,0 | 0,4 | 0,2 | 2,7 | 2,0 | 2,4 |
| Febbraio | 119,8 | 122,4 | 0,2 | 0,3 | 2,5 | 2,2 | 2,4 |
| Marzo | 120,2 | 122,5 | 0,3 | 0,1 | 2,6 | 1,9 | 2,3 |
| Aprile | 120,4 | | 0,2 | | 2,5 | | |
| Maggio | 120,5 | | 0,1 | | 2,4 | | |
| Giugno | 120,6 | | 0,1 | | 2,3 | | |
| Luglio | 120,9 | | 0,2 | | 2,5 | | |
| Agosto | 121,1 | | 0,2 | | 2,5 | | |
| Settembre | 121,4 | | 0,2 | | 2,5 | | |
| Ottobre | 121,5 | | 0,1 | | 2,4 | | |
| Novembre | 121,8 | | 0,2 | | 2,4 | | |
| Dicembre | 121,8 | | 0,0 | | 2,3 | | |
| MEDIA ANNUA | 120,8 | | | | | | |

Nel mese di Marzo 2004 l'indice dei prezzi al consumo per le famiglie di operai e impiegati, con base 1995=100, è risultato pari a 122,5 con una variazione del +0,1% rispetto al mese precedente e del +1,9% nei confronti dello stesso mese dell'anno precedente (tasso annuo tendenziale dell'inflazione).

Il tasso medio dell'inflazione raggiunto nel mese di Marzo 2004 è pari al 2,3%.



INDENNITA' DI FINE RAPPORTO

(Legge 29.5.1982, n. 297 - artt. 1 e 5)

La percentuale di rivalutazione complessiva del trattamento di fine rapporto, con base Dicembre 2003, per le risoluzioni dei rapporti di lavoro avvenute nel periodo dal 15 Marzo al 14 Aprile 2004 è pari a 0,806034.

EQUO CANONE

(Legge 27.7.1978, n. 392 - art. 81)

La variazione dell'indice del mese di Marzo 2004, pubblicato ai fini delle locazioni di immobili urbani, è pari a 1,9 (75%=1,4).

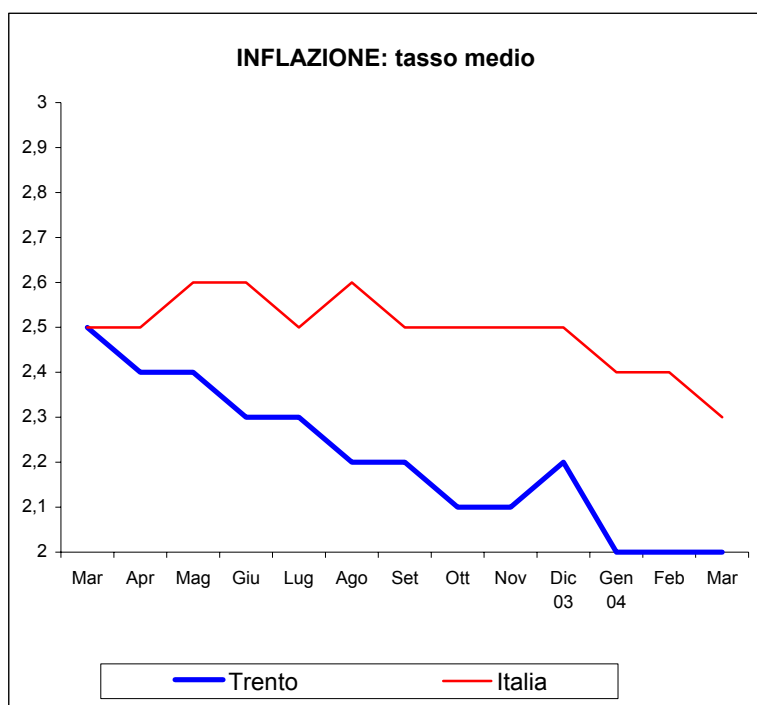
(*) per tasso medio d'inflazione si intende l'incremento percentuale del periodo di 12 mesi, compreso il mese di riferimento, rispetto allo stesso periodo degli anni precedenti.

Indice generale - città di Trento (base 1995=100)

| MESE | INDICE | | Variazione percentuale su | | | | Tasso medio |
|--------------------|--------------|-------|---------------------------|------|-----------------------------|------|-------------|
| | | | mese precedente | | stesso mese anno precedente | | |
| | 2003 | 2004 | 2003 | 2004 | 2003 | 2004 | |
| Gennaio | 118,3 | 120,4 | 0,5 | 0,2 | 2,6 | 1,8 | 2,0 |
| Febbraio | 118,4 | 120,8 | 0,1 | 0,3 | 2,2 | 2,0 | 2,0 |
| Marzo | 118,8 | 120,9 | 0,3 | 0,1 | 2,2 | 1,8 | 2,0 |
| Aprile | 118,8 | | 0,0 | | 2,0 | | |
| Maggio | 119,1 | | 0,3 | | 1,8 | | |
| Giugno | 119,2 | | 0,1 | | 2,0 | | |
| Luglio | 119,5 | | 0,3 | | 2,1 | | |
| Agosto | 119,7 | | 0,2 | | 2,1 | | |
| Settembre | 120,1 | | 0,3 | | 2,4 | | |
| Ottobre | 119,9 | | -0,2 | | 2,1 | | |
| Novembre | 120,2 | | 0,3 | | 2,2 | | |
| Dicembre | 120,2 | | 0,0 | | 2,1 | | |
| MEDIA ANNUA | 119,4 | | | | | | |

Nel mese di Marzo 2004 l'indice dei prezzi al consumo per le famiglie di operai ed impiegati, con base 1995=100, relativo alla città di Trento, è risultato pari a 120,9 con una variazione del +0,1% rispetto al mese precedente e del +1,8% nei confronti dello stesso mese dell'anno precedente.

Il tasso medio d'inflazione relativo alla città di Trento, raggiunto nel mese di Marzo 2004, è pari al 2,0%.



Fonte: ISTAT

Indice per capitoli - ITALIA

| CAPITOLI | INDICE | | Var. % su | | Tasso medio |
|-------------------------------|----------|----------|-----------------|-----------------------------|-------------|
| | | | mese precedente | stesso mese anno precedente | |
| | Mar 2003 | Mar 2004 | | | |
| Prod. alim. e bev. analcolic. | 117,7 | 121,9 | 0,0 | 3,6 | 3,4 |
| Bev. alc., tabacchi | 128,3 | 145,1 | 4,9 | 13,1 | 8,6 |
| Abbigl., calzature | 123,1 | 126,1 | 0,2 | 2,4 | 2,8 |
| Abit.,acqua,elettr.,combust. | 128,1 | 129,9 | 0,0 | 1,4 | 2,9 |
| Mobili, serv. casa | 116,8 | 119,2 | 0,0 | 2,1 | 2,0 |
| Servizi sanitari | 119,0 | 121,3 | 0,2 | 1,9 | 0,8 |
| Trasporti | 120,9 | 122,7 | 0,6 | 1,5 | 1,9 |
| Comunicazioni | 94,7 | 88,4 | -1,7 | -6,7 | -3,0 |
| Ricreazione, cultura | 115,6 | 117,6 | 0,2 | 1,7 | 1,4 |
| Istruzione | 123,4 | 125,9 | 0,0 | 2,0 | 2,5 |
| Alberghi, pubblici esercizi | 127,3 | 131,2 | 0,2 | 3,1 | 3,6 |
| Altri beni e servizi | 122,5 | 125,1 | 0,2 | 2,1 | 3,1 |

Indice per capitoli - TRENTO

| CAPITOLI | INDICE | | Var. % su | | Tasso medio |
|-------------------------------|----------|----------|-----------------|-----------------------------|-------------|
| | | | mese precedente | stesso mese anno precedente | |
| | Mar 2003 | Mar 2004 | | | |
| Prod. alim. e bev. analcolic. | 112,3 | 117,3 | 0,1 | 4,5 | 2,7 |
| Bev. alc., tabacchi | 128,7 | 146,4 | 4,9 | 13,8 | 8,8 |
| Abbigl., calzature | 118,7 | 120,4 | 0,3 | 1,4 | 1,9 |
| Abit.,acqua,elettr.,combust. | 126,7 | 128,0 | 0,7 | 1,0 | 3,6 |
| Mobili, serv. casa | 117,4 | 120,0 | 0,1 | 2,2 | 2,5 |
| Servizi sanitari | 115,5 | 116,7 | 0,0 | 1,0 | -0,4 |
| Trasporti | 123,7 | 126,8 | 0,3 | 2,5 | 2,3 |
| Comunicazioni | 96,2 | 88,0 | -2,2 | -8,5 | -3,7 |
| Ricreazione, cultura | 117,6 | 119,4 | 0,2 | 1,5 | 1,2 |
| Istruzione | 118,8 | 118,4 | 0,0 | -0,3 | 1,0 |
| Alberghi, pubblici esercizi | 126,0 | 128,3 | 0,3 | 1,8 | 2,8 |
| Altri beni e servizi | 123,4 | 125,0 | -0,2 | 1,3 | 2,8 |