



INDICE DEI PREZZI AL CONSUMO PER LE FAMIGLIE DI OPERAI ED IMPIEGATI

(calcolato al netto dei consumi di tabacco)

INDICE GENERALE - ITALIA (base 1995=100)

MESE	INDICE		Variazione percentuale su				Tasso medio (*)
			mese precedente		stesso mese anno precedente		
	2002	2003	2002	2003	2002	2003	
Gennaio	116,5	119,6	0,4	0,4	2,3	2,7	2,5
Febbraio	116,9	119,8	0,3	0,2	2,3	2,5	2,4
Marzo	117,2	120,2	0,3	0,3	2,4	2,6	2,5
Aprile	117,5	120,4	0,3	0,2	2,4	2,5	2,5
Maggio	117,7	120,5	0,2	0,1	2,3	2,4	2,6
Giugno	117,9		0,2		2,3		
Luglio	118,0		0,1		2,3		
Agosto	118,2		0,2		2,5		
Settembre	118,4		0,2		2,6		
Ottobre	118,7		0,3		2,6		
Novembre	119,0		0,3		2,7		
Dicembre	119,1		0,1		2,7		
MEDIA ANNUA	117,9						

Nel mese di Maggio 2003 l'indice dei prezzi al consumo per le famiglie di operai e impiegati, con base 1995=100, è risultato pari a 120,5 con una variazione del +0,1% rispetto al mese precedente e del +2,4% nei confronti dello stesso mese dell'anno precedente (tasso annuo tendenziale dell'inflazione).

Il tasso medio dell'inflazione raggiunto nel mese di Maggio 2003 è pari al 2,6%.

INDENNITA' DI FINE RAPPORTO

(Legge 29.5.1982, n. 297 - artt. 1 e 5)

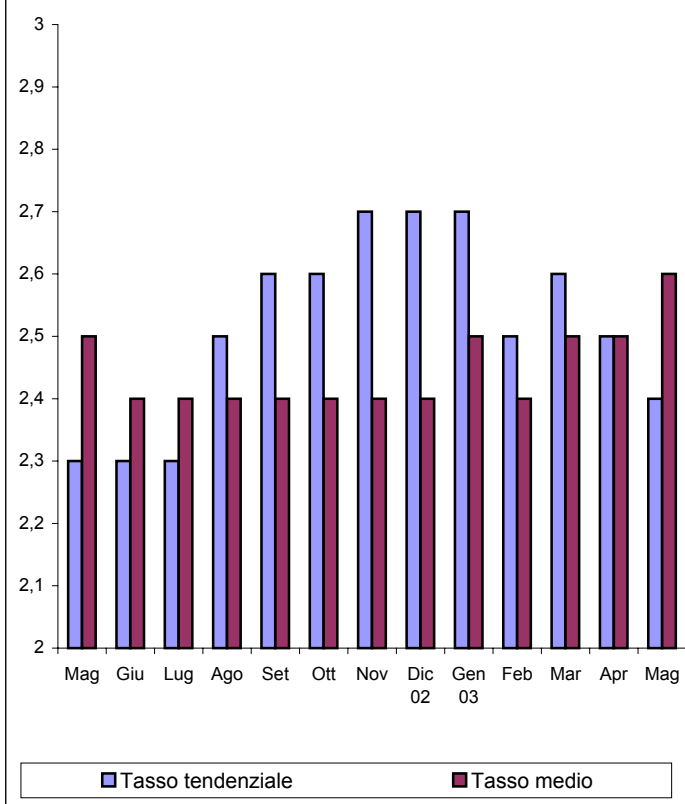
La percentuale di rivalutazione complessiva del trattamento di fine rapporto, con base Dicembre 2002, per le risoluzioni dei rapporti di lavoro avvenute nel periodo dal 15 Maggio al 14 Giugno 2003 è pari a 1,506612.

EQUO CANONE

(Legge 27.7.1978, n. 392 - art. 81)

La variazione dell'indice del mese di Maggio 2003, pubblicato ai fini delle locazioni di immobili urbani, è pari a 2,4 (75%=1,8).

ANDAMENTO DELL'INFLAZIONE IN ITALIA



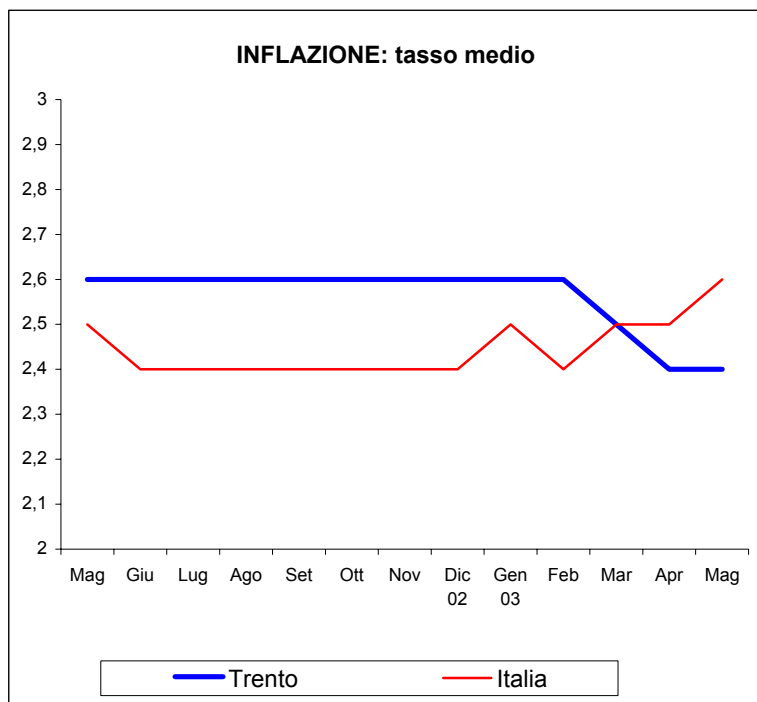
(*) per tasso medio d'inflazione si intende l'incremento percentuale del periodo di 12 mesi, compreso il mese di riferimento, rispetto allo stesso periodo degli anni precedenti.

Indice generale - città di Trento (base 1995=100)

MESE	INDICE		Variazione percentuale su				Tasso medio
			mese precedente		stesso mese anno precedente		
	2002	2003	2002	2003	2002	2003	
Gennaio	115,3	118,3	0,4	0,5	2,6	2,6	2,6
Febbraio	115,9	118,4	0,5	0,1	2,7	2,2	2,6
Marzo	116,2	118,8	0,3	0,3	2,7	2,2	2,5
Aprile	116,5	118,8	0,3	0,0	2,7	2,0	2,4
Maggio	117,0	119,1	0,4	0,3	2,7	1,8	2,4
Giugno	116,9		-0,1		2,5		
Luglio	117,0		0,1		2,6		
Agosto	117,2		0,2		2,9		
Settembre	117,3		0,1		2,6		
Ottobre	117,4		0,1		2,5		
Novembre	117,6		0,2		2,3		
Dicembre	117,7		0,1		2,5		
MEDIA ANNUA	116,8						

Nel mese di Maggio 2003 l'indice dei prezzi al consumo per le famiglie di operai ed impiegati, con base 1995=100, relativo alla città di Trento, è risultato pari a 119,1 con una variazione del +0,3% rispetto al mese precedente e del +1,8% nei confronti dello stesso mese dell'anno precedente.

Il tasso medio d'inflazione relativo alla città di Trento, raggiunto nel mese di Maggio 2003, è pari al 2,4%.



Fonte: ISTAT

Indice per capitoli - ITALIA

CAPITOLI	INDICE		Var. % su		Tasso medio
			mese prec.	stesso mese anno prec.	
	Mag 2002	Mag 2003			
Prod. alim. e bev. analcolic.	116,0	118,7	0,5	2,3	2,9
Bev. alc., tabacchi	123,9	135,8	0,1	9,6	3,7
Abbigl., calzature	119,9	123,7	0,2	3,2	3,0
Abit.,acqua,elettr.,combust.	123,8	128,7	-0,2	4,0	2,0
Mobili, serv. casa	115,1	117,4	0,4	2,0	2,0
Servizi sanitari	118,4	119,3	0,2	0,8	0,9
Trasporti	118,0	120,4	-0,1	2,0	2,8
Comunicazioni	95,1	94,5	0,0	-0,6	-1,0
Ricreaz., cultura	114,0	115,6	0,1	1,4	2,4
Istruzione	119,8	123,5	0,0	3,1	3,0
Alberghi, pubbl. es.	123,7	128,2	0,4	3,6	4,0
Altri beni e servizi	118,7	122,8	0,2	3,5	3,4

Indice per capitoli - TRENTO

CAPITOLI	INDICE		Var. % su		Tasso medio
			mese prec.	stesso mese anno prec.	
	Mag 2002	Mag 2003			
Prod. alim. e bev. analcolic.	114,6	114,1	1,2	-0,4	1,3
Bev. alc., tabacchi	125,3	137,1	0,5	9,4	3,3
Abbigl., calzature	116,5	119,1	0,1	2,2	2,3
Abit.,acqua,elettr.,combust.	120,5	125,5	-0,2	4,1	2,8
Mobili, serv. casa	115,2	118,5	0,9	2,9	2,3
Servizi sanitari	116,1	115,7	0,1	-0,3	2,1
Trasporti	120,9	123,3	0,0	2,0	3,3
Comunicazioni	96,8	96,0	0,0	-0,8	-1,3
Ricreaz., cultura	115,9	117,4	0,1	1,3	2,6
Istruzione	113,6	116,4	0,0	2,5	4,8
Alberghi, pubbl. es.	122,5	126,4	0,3	3,2	4,5
Altri beni e servizi	119,7	123,6	0,2	3,3	3,1