



INDICE DEI PREZZI AL CONSUMO PER LE FAMIGLIE DI OPERAI ED IMPIEGATI

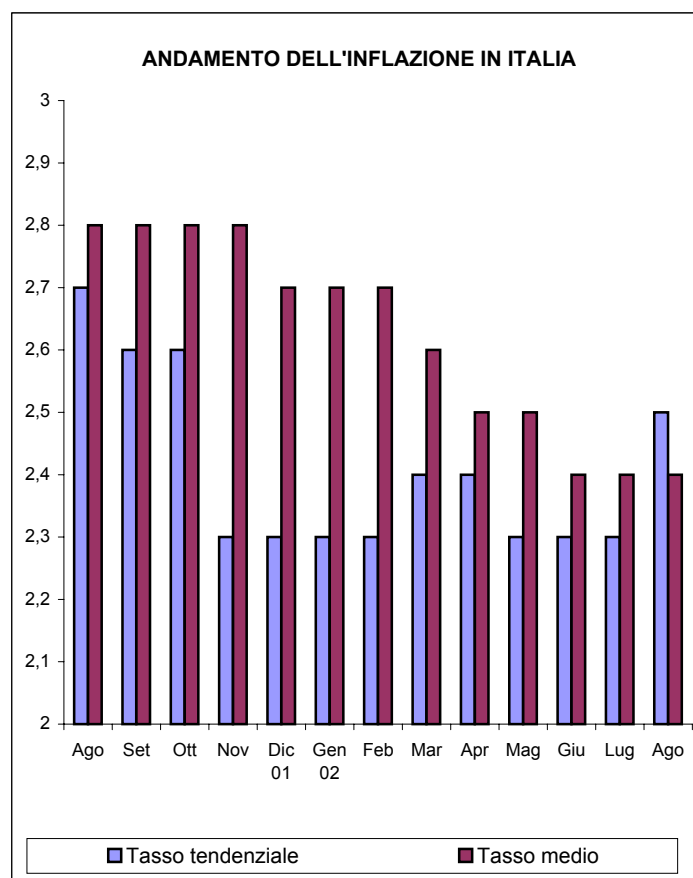
(calcolato al netto dei consumi di tabacco)

INDICE GENERALE - ITALIA (base 1995=100)

| MESE | INDICE | | Variazione percentuale su | | | | Tasso medio (*) |
|--------------------|--------|-------|---------------------------|------|-----------------------------|------|-----------------|
| | | | mese precedente | | stesso mese anno precedente | | |
| | 2001 | 2002 | 2001 | 2002 | 2001 | 2002 | |
| Gennaio | 113,9 | 116,5 | 0,4 | 0,4 | 3,1 | 2,3 | 2,7 |
| Febbraio | 114,3 | 116,9 | 0,4 | 0,3 | 3,0 | 2,3 | 2,7 |
| Marzo | 114,4 | 117,2 | 0,1 | 0,3 | 2,8 | 2,4 | 2,6 |
| Aprile | 114,8 | 117,5 | 0,3 | 0,3 | 3,1 | 2,4 | 2,5 |
| Maggio | 115,1 | 117,7 | 0,3 | 0,2 | 3,0 | 2,3 | 2,5 |
| Giugno | 115,3 | 117,9 | 0,2 | 0,2 | 2,9 | 2,3 | 2,4 |
| Luglio | 115,3 | 118,0 | 0,0 | 0,1 | 2,7 | 2,3 | 2,4 |
| Agosto | 115,3 | 118,2 | 0,0 | 0,2 | 2,7 | 2,5 | 2,4 |
| Settembre | 115,4 | | 0,1 | | 2,6 | | |
| Ottobre | 115,7 | | 0,3 | | 2,6 | | |
| Novembre | 115,9 | | 0,2 | | 2,3 | | |
| Dicembre | 116,0 | | 0,1 | | 2,3 | | |
| MEDIA ANNUA | 115,1 | | | | | | |

Nel mese di Agosto 2002 l'indice dei prezzi al consumo per le famiglie di operai e impiegati, con base 1995=100, è risultato pari a 118,2 con una variazione del +0,2% rispetto al mese precedente e del +2,5% nei confronti dello stesso mese dell'anno precedente (tasso annuo tendenziale dell'inflazione).

Il tasso medio dell'inflazione raggiunto nel mese di Agosto 2002 è pari al 2,4%.



INDENNITA' DI FINE RAPPORTO

(Legge 29.5.1982, n. 297 - artt. 1 e 5)

La percentuale di rivalutazione complessiva del trattamento di fine rapporto, con base Dicembre 2001, per le risoluzioni dei rapporti di lavoro avvenute nel periodo dal 15 Agosto al 14 Settembre 2002 è pari a 2,422414.

EQUO CANONE

(Legge 27.7.1978, n. 392 - art. 81)

La variazione dell'indice del mese di Agosto 2002, pubblicato ai fini delle locazioni di immobili urbani, è pari a 2,5 (75%=1,9).

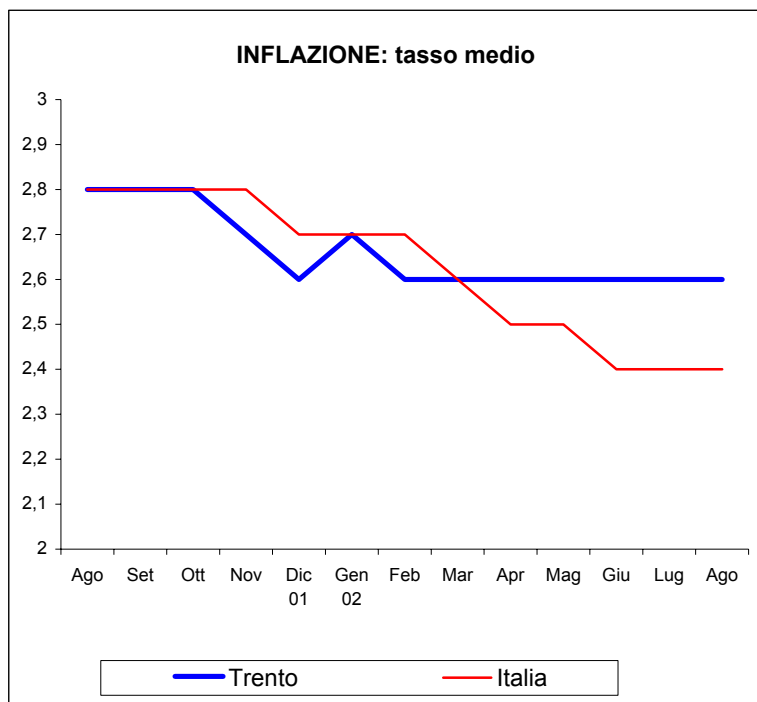
(*) per tasso medio d'inflazione si intende l'incremento percentuale del periodo di 12 mesi, compreso il mese di riferimento, rispetto allo stesso periodo degli anni precedenti.

Indice generale - città di Trento (base 1995=100)

| MESE | INDICE | | Variazione percentuale su | | | | Tasso medio |
|--------------------|--------|-------|---------------------------|------|-----------------------------|------|-------------|
| | | | mese precedente | | stesso mese anno precedente | | |
| | 2001 | 2002 | 2001 | 2002 | 2001 | 2002 | |
| Gennaio | 112,4 | 115,3 | 0,1 | 0,4 | 2,9 | 2,6 | 2,7 |
| Febbraio | 112,9 | 115,9 | 0,4 | 0,5 | 3,1 | 2,7 | 2,6 |
| Marzo | 113,1 | 116,2 | 0,2 | 0,3 | 2,8 | 2,7 | 2,6 |
| Aprile | 113,4 | 116,5 | 0,3 | 0,3 | 3,0 | 2,7 | 2,6 |
| Maggio | 113,9 | 117,0 | 0,4 | 0,4 | 2,9 | 2,7 | 2,6 |
| Giugno | 114,0 | 116,9 | 0,1 | -0,1 | 2,7 | 2,5 | 2,6 |
| Luglio | 114,0 | 117,0 | 0,0 | 0,1 | 2,7 | 2,6 | 2,6 |
| Agosto | 113,9 | 117,2 | -0,1 | 0,2 | 2,4 | 2,9 | 2,6 |
| Settembre | 114,3 | | 0,4 | | 2,4 | | |
| Ottobre | 114,5 | | 0,2 | | 2,5 | | |
| Novembre | 114,9 | | 0,3 | | 2,4 | | |
| Dicembre | 114,8 | | -0,1 | | 2,2 | | |
| MEDIA ANNUA | 113,8 | | | | | | |

Nel mese di Agosto 2002 l'indice dei prezzi al consumo per le famiglie di operai ed impiegati, con base 1995=100, relativo alla città di Trento, è risultato pari a 117,2 con una variazione del +0,2% rispetto al mese precedente e del +2,9% nei confronti dello stesso mese dell'anno precedente.

Il tasso medio d'inflazione relativo alla città di Trento, raggiunto nel mese di Agosto 2002, è pari al 2,6%.



Fonte: ISTAT

Indice per capitoli - ITALIA

| CAPITOLI | INDICE | | Var. % su | | Tasso medio |
|-------------------------------|----------|----------|-----------------|-----------------------------|-------------|
| | | | mese precedente | stesso mese anno precedente | |
| | Ago 2001 | Ago 2002 | | | |
| Prod. alim. e bev. analcolic. | 112,0 | 115,3 | -0,2 | 2,9 | 4,1 |
| Bev. alc., tabacchi | 123,8 | 126,5 | 0,8 | 2,2 | 2,4 |
| Abbigl., calzature | 117,1 | 120,2 | 0,1 | 2,6 | 2,8 |
| Abit.,acqua,eletr.,combust. | 123,5 | 124,7 | 0,0 | 1,0 | 0,2 |
| Mobili, serv. casa | 113,2 | 115,4 | 0,2 | 1,9 | 1,9 |
| Servizi sanitari | 117,4 | 118,9 | 0,1 | 1,3 | 1,9 |
| Trasporti | 115,7 | 118,7 | 0,4 | 2,6 | 1,0 |
| Comunicazioni | 96,4 | 95,1 | 0,0 | -1,3 | -1,6 |
| Ricreaz., cultura | 111,3 | 114,9 | 0,2 | 3,2 | 3,1 |
| Istruzione | 116,8 | 119,8 | 0,0 | 2,6 | 2,7 |
| Alberghi, pubbl. es. | 119,6 | 124,7 | 0,2 | 4,3 | 4,1 |
| Altri beni e servizi | 115,7 | 119,3 | 0,3 | 3,1 | 3,3 |

Indice per capitoli - TRENTO

| CAPITOLI | INDICE | | Var. % su | | Tasso medio |
|-------------------------------|----------|----------|-----------------|-----------------------------|-------------|
| | | | mese precedente | stesso mese anno precedente | |
| | Ago 2001 | Ago 2002 | | | |
| Prod. alim. e bev. analcolic. | 109,3 | 112,6 | -0,1 | 3,0 | 4,6 |
| Bev. alc., tabacchi | 125,1 | 127,8 | 0,7 | 2,2 | 2,9 |
| Abbigl., calzature | 114,5 | 116,6 | 0,1 | 1,8 | 1,9 |
| Abit.,acqua,eletr.,combust. | 118,7 | 121,1 | 0,2 | 2,0 | 0,5 |
| Mobili, serv. casa | 113,5 | 116,0 | 0,5 | 2,2 | 1,9 |
| Servizi sanitari | 111,0 | 116,4 | 0,0 | 4,9 | 4,4 |
| Trasporti | 117,9 | 121,3 | 0,3 | 2,9 | 1,3 |
| Comunicazioni | 98,5 | 96,8 | 0,0 | -1,7 | -1,8 |
| Ricreaz., cultura | 112,5 | 116,9 | 0,1 | 3,9 | 3,2 |
| Istruzione | 108,8 | 113,7 | 0,0 | 4,5 | 3,8 |
| Alberghi, pubbl. es. | 116,8 | 123,4 | 0,2 | 5,7 | 4,5 |
| Altri beni e servizi | 116,2 | 120,1 | 0,1 | 3,4 | 3,8 |