



INDICE DEI PREZZI AL CONSUMO PER LE FAMIGLIE DI OPERAI ED IMPIEGATI

(calcolato al netto dei consumi di tabacco)

INDICE GENERALE - ITALIA (base 1995=100)

MESE	INDICE		Variazione percentuale su				Tasso medio (*)
			mese precedente		stesso mese anno precedente		
	2000	2001	2000	2001	2000	2001	
Gennaio	110,5	113,9	0,1	0,4	2,1	3,1	2,6
Febbraio	111,0	114,3	0,5	0,4	2,4	3,0	2,6
Marzo	111,3	114,4	0,3	0,1	2,5	2,8	2,7
Aprile	111,4	114,8	0,1	0,3	2,2	3,1	2,8
Maggio	111,7		0,3		2,3		
Giugno	112,1		0,4		2,7		
Luglio	112,3		0,2		2,7		
Agosto	112,3		0,0		2,7		
Settembre	112,5		0,2		2,6		
Ottobre	112,8		0,3		2,6		
Novembre	113,3		0,4		2,7		
Dicembre	113,4		0,1		2,7		
MEDIA ANNUA	112,1						

Nel mese di Aprile 2001 l'indice dei prezzi al consumo per le famiglie di operai e impiegati, con base 1995=100, è risultato pari a 114,8 con una variazione del +0,3% rispetto al mese precedente e del +3,1% nei confronti dello stesso mese dell'anno precedente (tasso annuo tendenziale dell'inflazione).

Il tasso medio dell'inflazione raggiunto nel mese di Aprile 2001 è pari al 2,8%.

INDENNITA' DI FINE RAPPORTO

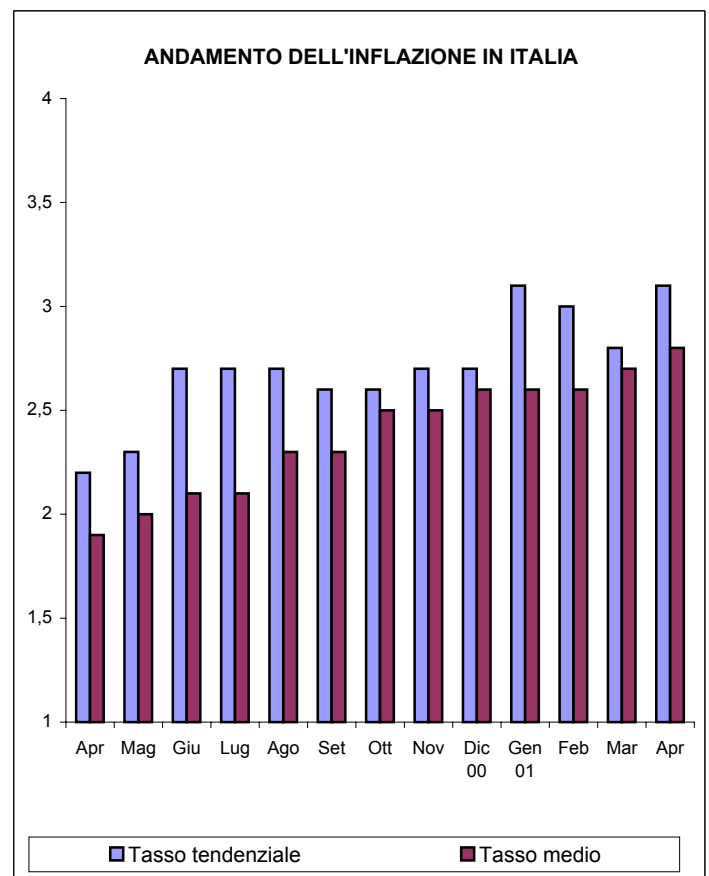
(Legge 29.5.1982, n. 297 - artt. 1 e 5)

La percentuale di rivalutazione complessiva del trattamento di fine rapporto, con base Dicembre 2000, per le risoluzioni dei rapporti di lavoro avvenute nel periodo dal 15 Aprile al 14 Maggio 2001 è pari a 1,425926.

EQUO CANONE

(Legge 27.7.1978, n. 392 - art. 81)

La variazione dell'indice del mese di Aprile 2001, pubblicato ai fini delle locazioni di immobili urbani, è pari a 3,1 (75%=2,3).



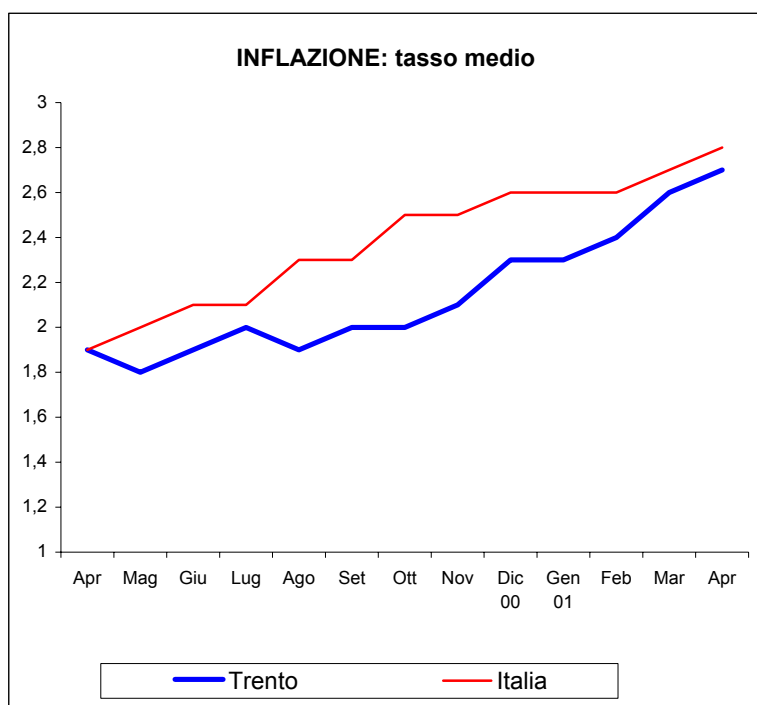
(*) per tasso medio d'inflazione si intende l'incremento percentuale del periodo di 12 mesi, compreso il mese di riferimento, rispetto allo stesso periodo degli anni precedenti.

Indice generale - città di Trento (base 1995=100)

MESE	INDICE		Variazione percentuale su				Tasso medio
			mese precedente		stesso mese anno precedente		
	2000	2001	2000	2001	2000	2001	
Gennaio	109,2	112,4	0,2	0,1	1,9	2,9	2,3
Febbraio	109,5	112,9	0,3	0,4	1,9	3,1	2,4
Marzo	110,0	113,1	0,5	0,2	2,1	2,8	2,6
Aprile	110,1	113,4	0,1	0,3	1,5	3,0	2,7
Maggio	110,7		0,5		1,8		
Giugno	111,0		0,3		2,4		
Luglio	111,0		0,0		2,2		
Agosto	111,2		0,2		2,4		
Settembre	111,6		0,4		2,6		
Ottobre	111,7		0,1		2,5		
Novembre	112,2		0,4		2,9		
Dicembre	112,3		0,1		3,0		
MEDIA ANNUA	110,9						

Nel mese di Aprile 2001 l'indice dei prezzi al consumo per le famiglie di operai ed impiegati, con base 1995=100, relativo alla città di Trento, è risultato pari a 113,4 con una variazione del +0,3% rispetto al mese precedente e del +3,0% nei confronti dello stesso mese dell'anno precedente.

Il tasso medio d'inflazione relativo alla città di Trento, raggiunto nel mese di Aprile 2001, è pari al 2,7%.



Fonte: ISTAT

Indice per capitoli - ITALIA

CAPITOLI	INDICE		Var. % su		Tasso medio
			mese precedente	stesso mese anno precedente	
	Apr 2000	Apr 2001			
Prod. alim. e bev. analcolic.	106,9	110,9	0,6	3,7	2,6
Bev. alc., tabacchi	119,6	123,5	3,1	3,3	0,8
Abbigl., calzature	113,3	116,7	0,5	3,0	2,5
Abit.,acqua,elettr.,combust.	118,6	124,6	0,2	5,1	5,7
Mobili, serv. casa	110,1	112,5	0,0	2,2	2,0
Servizi sanitari	113,9	116,8	0,2	2,5	2,8
Trasporti	112,4	115,2	0,3	2,5	3,4
Comunicazioni	99,1	96,8	-0,1	-2,3	-3,2
Ricreaz., cultura	107,4	110,7	0,0	3,1	1,5
Istruzione	112,8	116,7	0,0	3,5	2,9
Alberghi, pubbl. es.	114,2	118,1	0,4	3,4	3,2
Altri beni e servizi	110,9	114,7	0,5	3,4	2,2

Indice per capitoli - TRENTO

CAPITOLI	INDICE		Var. % su		Tasso medio
			mese precedente	stesso mese anno precedente	
	Apr 2000	Apr 2001			
Prod. alim. e bev. analcolic.	103,9	108,5	1,4	4,4	2,1
Bev. alc., tabacchi	119,7	124,6	3,3	4,1	1,0
Abbigl., calzature	112,0	114,1	0,4	1,9	1,4
Abit.,acqua,elettr.,combust.	114,5	119,7	-0,1	4,5	5,5
Mobili, serv. casa	110,4	112,8	0,1	2,2	1,9
Servizi sanitari	108,6	110,8	0,1	2,0	1,9
Trasporti	113,8	117,4	0,4	3,2	3,6
Comunicazioni	101,4	98,8	-0,1	-2,6	-3,3
Ricreaz., cultura	109,2	111,8	0,0	2,4	1,7
Istruzione	103,9	108,8	0,0	4,7	3,7
Alberghi, pubbl. es.	111,9	116,0	0,1	3,7	4,7
Altri beni e servizi	111,7	115,0	0,3	3,0	2,2